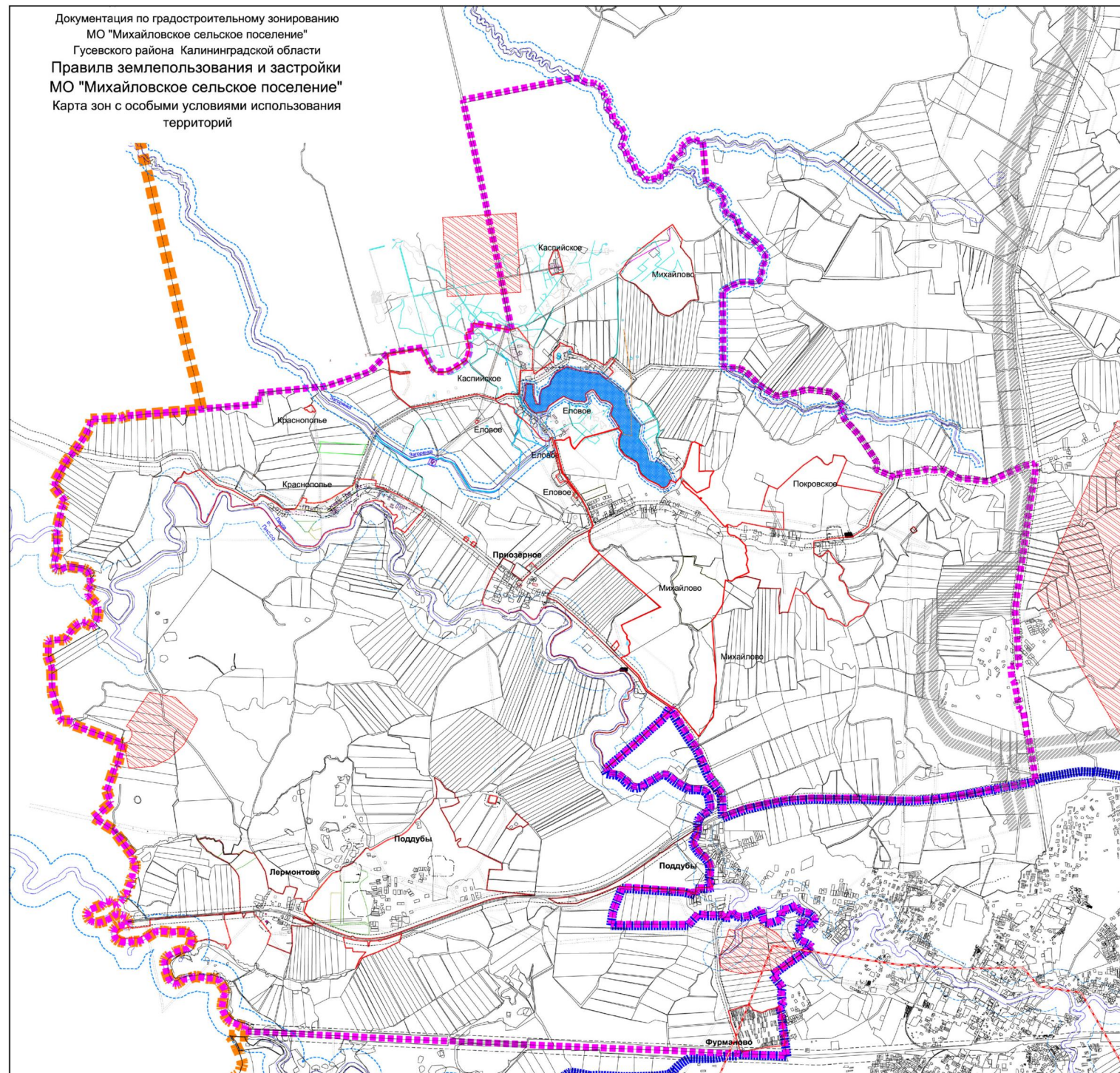


Документация по градостроительному зонированию
 МО "Михайловское сельское поселение"
 Гусевского района Калининградской области
 Правил землепользования и застройки
 МО "Михайловское сельское поселение"
 Карта зон с особыми условиями использования
 территорий



- Условные обозначения:**
- Граница МО "Гусевский муниципальный район"
 - Граница МО "Гусевское городское поселение"
 - Граница Михайловского сельского поселения
 - Граница населенного пункта
- Границы зон с особыми условиями использования территории:**
- Зона ограничений строительства и хозяйственной деятельности по основаниям постановления Правительства РФ от 17 февраля 2000 г. № 135
 - Охранная зона от воздушной линии электропередачи 110 кВ
 - 22,5 м (в каждую сторону от оси) и 15 кВ 11 м (в каждую сторону от оси)
 - Охранная зона инженерных объектов/граница нормативного расстояния до населенных пунктов от инженерных объектов
 - Санитарно-защитные зоны от объектов капитального и производственного назначения
 - Границы территорий залегания полезных ископаемых
 - Придорожные полосы автодорог (50 метров для автодорог III и IV тех. категории, 25 метров для автодорог V тех. категории)
 - Граница водоохранной зоны водоемов
 - Санитарно-защитная зона от железной дороги (100 метров от оси)
 - Береговая полоса общего пользования
 - Территория и зона охраны памятника истории и культуры.

| | | | |
|--------------------|----------------|--|--------------------|
| Звончик | | Администрация МО "Михайловское сельское поселение" | |
| Год выпуска: | 2012 | Масштаб: | 1:25000 |
| Инвентарный номер: | | Калининградская обл., Документация по градостроительному зонированию МО "Михайловское поселение" Гусевского района | |
| Должн-ть, Фамилия | Имя | Правила землепользования и застройки | стадия лист листов |
| Директор | Иванова И.И. | в МО "Михайловское сельское поселение" | ПЗ |
| Рук. Проект | Мещеряков О.В. | Карта зон с особыми условиями использования территорий | 000/звончик ПРОЕКТ |
| Исполн. | Андреев В.И. | | |