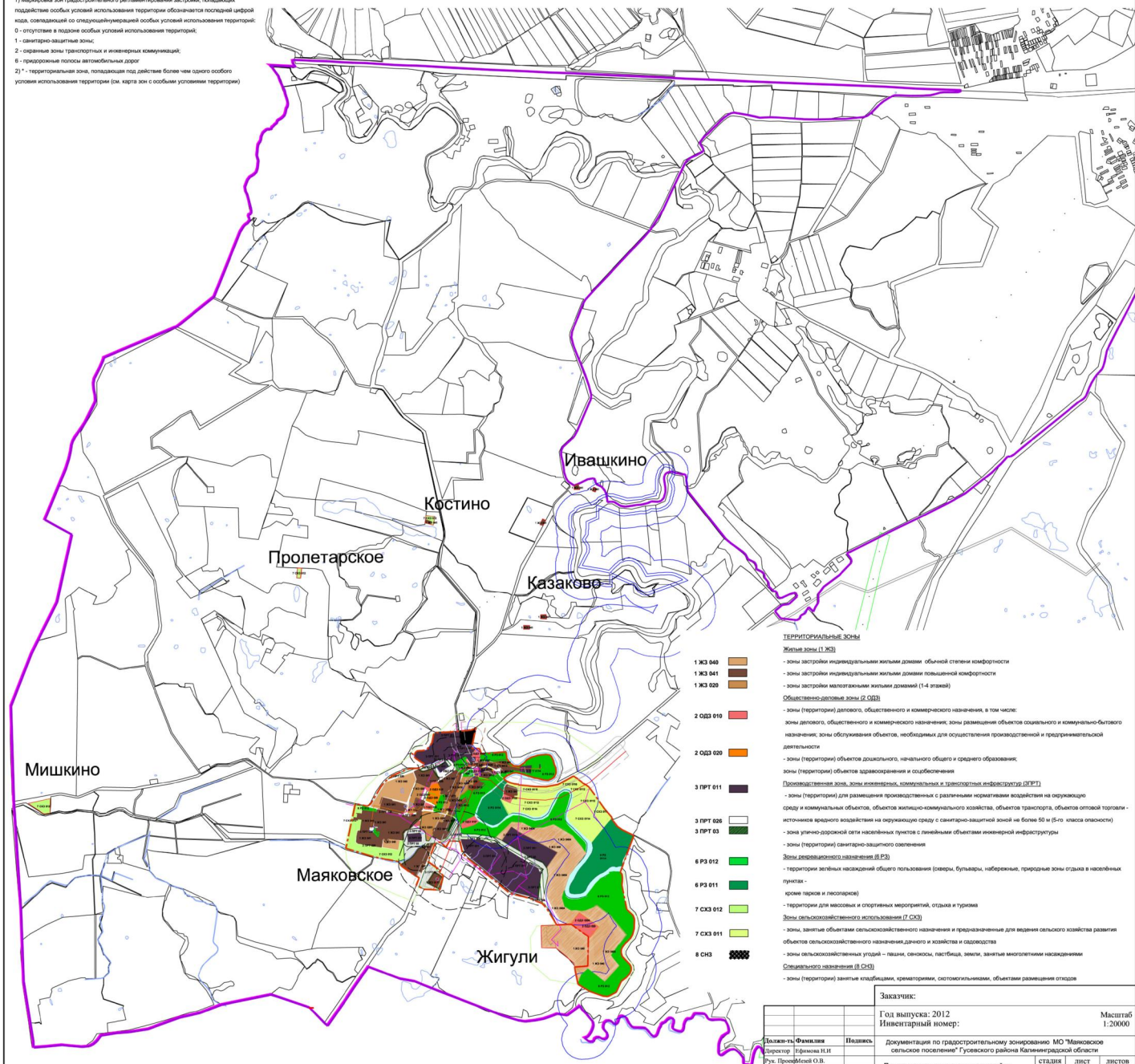


**Документация по градостроительному зонированию МО "Маяковское сельское поселение"
Гусевского района Калининградской области "Правила землепользования и застройки
в МО "Маяковское сельское поселение"**

Карта градостроительного зонирования населённых пунктов М 1: 20 000

- Зоны с особыми условиями использования территории**
- Охранная зона от воздушных линий электропередач 15 кВ - 11 м (в обе стороны от оси)
 - Охранная зона инженерных объектов
 - Проектируемая полоса автостоянок II технической категории в границах населенного пункта - полоса развития автодорог и - 50 метров
 - Границы и территории санитарно-защитной зоны от производственных предприятий - 50 м.
 - Границы и территории санитарно-защитной зоны от кладбища - 50м.
 - Территории памятника истории и культуры.
 - Водная поверхность.
 - территории производственных объектов - источники вредного воздействия на окружающую среду с санитарно-защитной зоной от 100 м до 1000 м (от 4-го до 1-го класса опасности);

Примечания:
1) Маркировка зон градостроительного регламентирования застройки, попадающих под действие особых условий использования территории обозначается последней цифрой кода, совпадающей со следующей/последней цифрой кода использования территории:
0 - отсутствие в подзоне особых условий использования территории;
1 - санитарно-защитная зона;
2 - охранная зона транспортных и инженерных коммуникаций;
6 - придорожные полосы автомобильных дорог
2)* - территорияльная зона, попадающая под действие более чем одного особого условия использования территории (см. карта зон с особыми условиями территории)



- ТЕРРИТОРИАЛЬНЫЕ ЗОНЫ**
- Жилые зоны (ЖЗ)**
- 1 ЖЗ 040 - зоны застройки индивидуальными жилыми домами обычной степени комфортности
 - 1 ЖЗ 041 - зоны застройки индивидуальными жилыми домами повышенной комфортности
 - 1 ЖЗ 020 - зоны застройки малоэтажными жилыми домами (1-4 этажи)
- Общественно-деловые зоны (ОДЗ)**
- 2 ОДЗ 010 - зоны (территории) делового, общественного и коммерческого назначения, в том числе: зоны делового, общественного и коммерческого назначения; зоны размещения объектов социального и коммунально-бытового назначения; зоны обслуживания объектов, необходимых для осуществления производственной и предпринимательской деятельности
 - 2 ОДЗ 020 - зоны (территории) объектов дошкольного, начального общего и среднего образования; зоны (территории) объектов здравоохранения и обслуживания
- Производственная зона, зоны инженерных, коммунальных и транспортных инфраструктур (ПРТ)**
- 3 ПРТ 011 - зоны (территории) для размещения производственных с различными нормативами воздействия на окружающую среду и коммунальных объектов, объектов жилищно-коммунального хозяйства, объектов транспорта, объектов оптовой торговли - источники вредного воздействия на окружающую среду с санитарно-защитной зоной не более 50 м (5-го класса опасности)
 - 3 ПРТ 020 - зоны (территории) санитарно-защитной зоны от производственных предприятий - 50 м.
 - 3 ПРТ 03 - зоны (территории) санитарно-защитной зоны от кладбища - 50 м.
- Зоны рекреационного назначения (РЗ)**
- 6 РЗ 012 - территории зеленых насаждений общего пользования (скверы, бульвары, набережные, природные зоны отдыха в населенных пунктах - кроме парков и лесопарков)
 - 6 РЗ 011 - территории для массовых и спортивных мероприятий, отдыха и туризма
- Зоны сельскохозяйственного использования (СХЗ)**
- 7 СХЗ 012 - зоны, занятые объектами сельскохозяйственного назначения и предназначенные для ведения сельского хозяйства развития объектов сельскохозяйственного назначения, дачного и жилищного строительства
 - 7 СХЗ 011 - зоны сельскохозяйственных угодий - пашни, сенокосы, пастбища, залежи, занятые многолетними насаждениями
 - 8 СХЗ - Специальное назначение (в СНС) - зоны (территории) занятые кладбищами, крематориями, системными объектами, объектами размещения отходов

Заказчик:		Год выпуска: 2012	Масштаб: 1:20000
Инвентарный номер:		Документация по градостроительному зонированию МО "Маяковское сельское поселение" Гусевского района Калининградской области	
Должность/Фамилия	Подпись	Правила землепользования и застройки в МО "Маяковское сельское поселение"	страницы: 2, листы: 2
Директор: Ефремова Н.И.	Рук. Проект: Мещеряков О.В.	Карта градостроительного зонирования территории	лист: 2, листы: 2
		ООО "НИКОР ПРОЕКТ"	