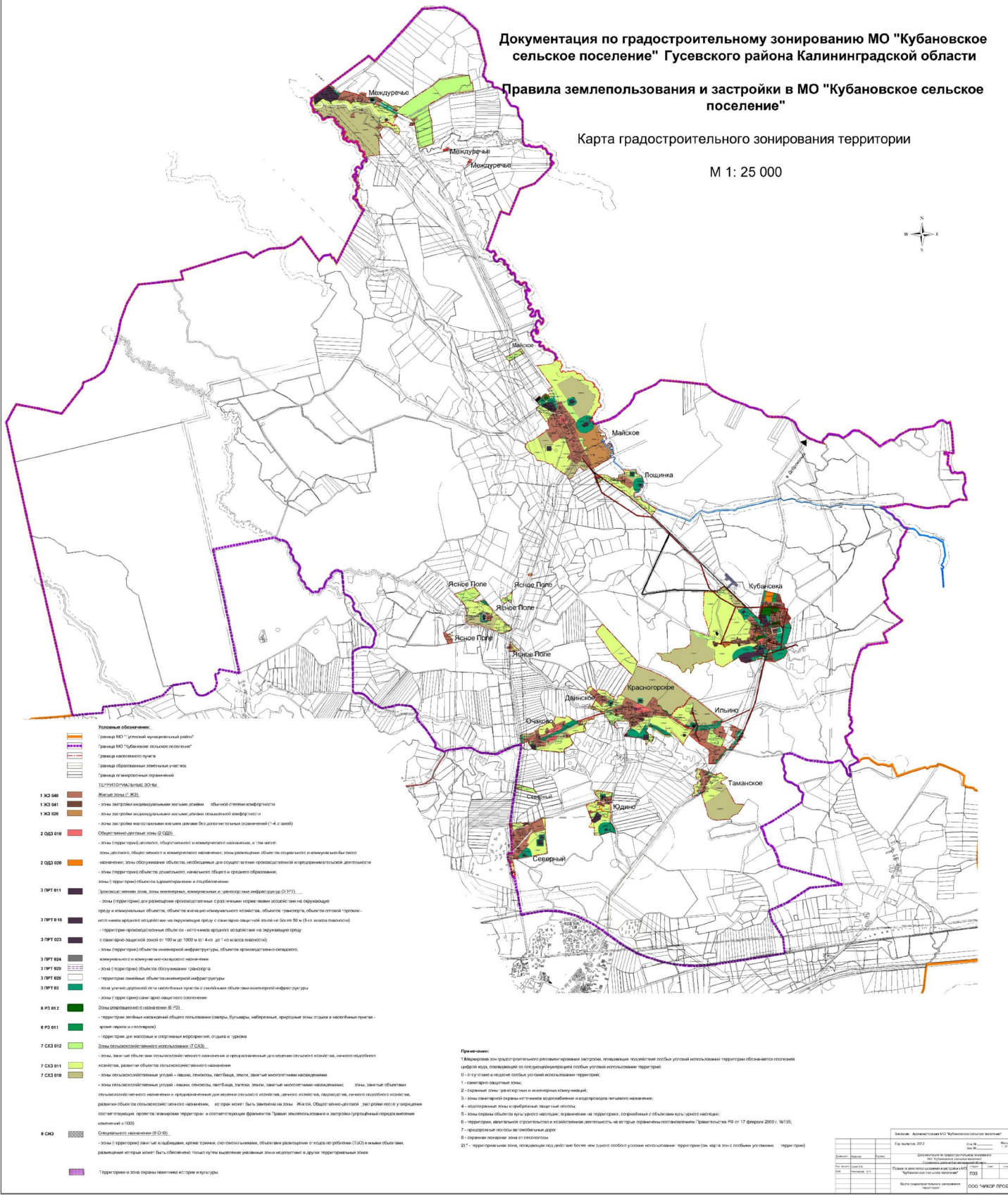


Документация по градостроительному зонированию МО "Кубановское сельское поселение" Гусевского района Калининградской области

Правила землепользования и застройки в МО "Кубановское сельское поселение"

Карта градостроительного зонирования территории

М 1: 25 000



- Условные обозначения:**
- Граница МО "Устьинский муниципальный район"
 - Граница МО "Кубановское сельское поселение"
 - Граница населенного пункта
 - Граница образованных земельных участков
 - Граница и межевые ограждения
 - Территориально-зональные зоны
- 1 X3 040** Жилая зона (1 ЖЗ)
 - 1 X3 041** - зоны застройки индивидуальными жилыми домами обычной степени комфортабельности
 - 1 X3 020** - зоны застройки индивидуальными жилыми домами высокой комфортности
 - 2 033 010** Общественно-деловая зона (ОДЗ)
 - зоны первой градостроительной обсервации и инженерного обслуживания; и те же зоны для объектов, общественность в конкретном плане: зоны размещения объектов спортивной и оздоровительной направленности; зоны размещения объектов культурной, учебно-научно-исследовательской деятельности
 - зоны (территории) объектов делового, негостевого характера: зоны (территории) объектов культурно-развлекательного и спортивного назначения
 - 3 ПРТ 011** Промышленная зона, зоны инженерных, коммунальных и инженерных инфраструктур (ЭЭП)
 - зоны (территории) для размещения производственных с различными нормами экологии: территории размещения объектов, имеющих санитарно-защитные зоны не более 50 м (для объектов категории 1 и 2); территории производственных объектов, имеющих санитарно-защитные зоны не более 100 м (для объектов категории 3)
 - 3 ПРТ 023** - территории производственных объектов, имеющих санитарно-защитные зоны не более 100 м (для объектов категории 3)
 - 3 ПРТ 024** - территории производственных объектов, имеющих санитарно-защитные зоны не более 40 м (для объектов категории 4)
 - 3 ПРТ 020** - зоны (территории) объектов инженерной инфраструктуры, объектов производства и складского назначения
 - 3 ПРТ 022** - территории размещения объектов инженерной инфраструктуры
 - 3 ПРТ 03** - зоны (территории) размещения объектов инженерной инфраструктуры
 - 6 ПЗ 012** Зоны рекреации (в соответствии с В. ПЗ)
 - территории зон рекреации (скалы, буфорты, набережные, прибрежные зоны отдыха в садово-парковых зонах парков и лесопарках)
 - 6 ПЗ 011** - территории зон рекреации (в соответствии с В. ПЗ)
 - территории зон рекреации (скалы, буфорты, набережные, прибрежные зоны отдыха в садово-парковых зонах парков и лесопарков)
 - 7 СЗ 013** Зоны для размещения объектов культурного назначения и предоставления услуг населению (зоны, занятые объектами культурного назначения)
 - 7 СЗ 011** - зоны объектов культурного назначения - театры, концертные залы, библиотеки, музеи, выставочные залы, объекты культурного назначения и предоставление услуг населению (зоны, занятые объектами культурного назначения)
 - 7 СЗ 010** - зоны объектов культурного назначения - театры, концертные залы, библиотеки, музеи, выставочные залы, объекты культурного назначения и предоставление услуг населению (зоны, занятые объектами культурного назначения)
 - 8 СКЗ** Зоны для размещения объектов культурного назначения и предоставления услуг населению (зоны, занятые объектами культурного назначения)
 - зоны (территории) занятые объектами культурного назначения, объектами культурного назначения, объектами культурного назначения (зоны, занятые объектами культурного назначения)
 - территории, которые имеют быть объектами культурного назначения в соответствии с другими территориальными зонами
 - Территории и зоны охраны объектов историко-культурного наследия

Примечания:

1 - В масштабе этой градостроительной документации территории, отведенные под размещение объектов культурного назначения, предназначены для размещения объектов культурного назначения, отведенных под размещение объектов культурного назначения.

2 - В отсутствие в картостатье объектов культурного назначения, территории, отведенные под размещение объектов культурного назначения, предназначены для размещения объектов культурного назначения.

3 - Зоны инженерной инфраструктуры предназначены для размещения объектов инженерной инфраструктуры.

4 - Зоны инженерной инфраструктуры предназначены для размещения объектов инженерной инфраструктуры.

5 - Зоны инженерной инфраструктуры предназначены для размещения объектов инженерной инфраструктуры.

6 - Территории, занятые объектами культурного назначения, предназначены для размещения объектов культурного назначения.

7 - Территории, занятые объектами культурного назначения, предназначены для размещения объектов культурного назначения.

8 - Территории, занятые объектами культурного назначения, предназначены для размещения объектов культурного назначения.

Владелец: Администрация МО "Кубановское сельское поселение"	Лист №	Масштаб
Дата выпуска: 2012	Дата	Тема
Документация по градостроительному зонированию территории МО "Кубановское сельское поселение" Гусевского района Калининградской области		
Разработчик: ООО "НАКОР ПРОВЕСТ"	Инженер: А.М. Волынский	Проверил: И.В. Волынский
Разрешение на использование: 15.07.2012	Подпись: _____	Подпись: _____
Мультиязычные документы		
ООО "НАКОР ПРОВЕСТ"		