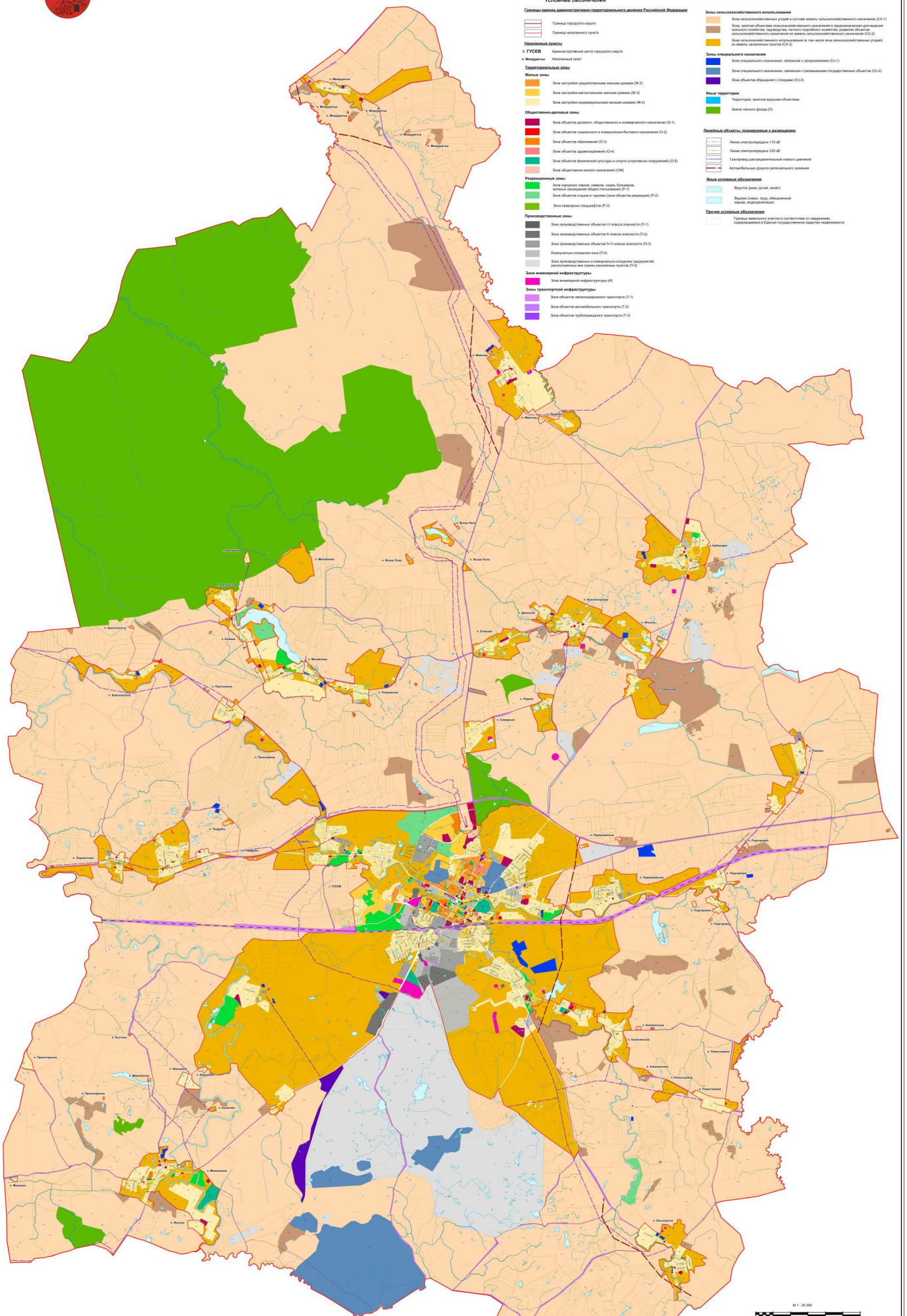




**ПРАВИЛА ЗЕМЛЕПОЛЬЗОВАНИЯ И ЗАСТРОЙКИ МУНИЦИПАЛЬНОГО ОБРАЗОВАНИЯ "ГУСЕВСКИЙ ГОРОДСКОЙ ОКРУГ" КАЛИНИНГРАДСКОЙ ОБЛАСТИ**  
 Карта градостроительного зонирования



- УСЛОВНЫЕ ОБОЗНАЧЕНИЯ**
- Границы административно-территориальных делений Российской Федерации**
- Границы городского округа
  - Границы населенного пункта
- Населенные пункты**
- г. ГУСЕВ - Административный центр городского округа
  - п. Михаловичи - Населенный пункт
- Территориальные зоны**
- Жилые зоны**
- Зона застройки многоквартирными жилыми домами (ЖК-2)
  - Зона застройки малоэтажными жилыми домами (ЖК-3)
  - Зона застройки индивидуальными жилыми домами (ЖК-4)
- Общественно-деловые зоны**
- Зона объектов делового, общественного и культурного назначения (ОД-1)
  - Зона объектов социального и коммунально-бытового назначения (ОД-2)
  - Зона объектов образования (ОД-3)
  - Зона объектов здравоохранения (ОД-4)
  - Зона объектов физической культуры и спорта (спортивные сооружения) (ОД-5)
  - Зона объектов культурного назначения (ОД-6)
- Рекреационные зоны**
- Зона отдыха парков, скверов, садов, бульваров, зон отдыха населенных пунктов (Р-1)
  - Зона объектов отдыха и туризма (зона объектов рекреации) (Р-2)
  - Зона городских парков (Р-3)
- Промышленные зоны**
- Зона промышленный объекты I-II класса опасности (П-1)
  - Зона промышленный объекты III класса опасности (П-2)
  - Зона промышленный объекты IV-VI класса опасности (П-3)
  - Коммунально-складские зоны (П-4)
  - Зона промышленный и коммунально-складских предприятий, объектов складского назначения, складских территорий (П-5)
- Зоны инженерной инфраструктуры**
- Зона инженерной инфраструктуры (И)
- Зоны транспортной инфраструктуры**
- Зона объектов железнодорожного транспорта (Т-1)
  - Зона объектов автомобильного транспорта (Т-2)
  - Зона объектов городского транспорта (Т-3)
- Зоны сельскохозяйственного использования**
- Зона сельскохозяйственный угодий в составе земель сельскохозяйственного назначения (СХ-1)
  - Зона, занятая объектами сельскохозяйственного назначения и предназначенная для ведения сельского хозяйства, садоводства, огородничества, дачного строительства (сельскохозяйственный назначения из земель сельскохозяйственного назначения) (СХ-2)
  - Зона сельскохозяйственный использования в том числе земель сельскохозяйственного назначения и земель населенных пунктов (СХ-3)
- Зоны специального назначения**
- Зона специального назначения, связанная с обороной (СН-1)
  - Зона специального назначения, связанная с развитием государственных объектов (СН-2)
  - Зона объектов хранения и хранения (СН-3)
- Иные территории**
- Территория, занятая государством
  - Земли негосударственного фонда (И)
- Помеховые объекты, планировки и размещения**
- Линия электропередачи 110 кВ
  - Линия электропередачи 330 кВ
  - Генеральный проект размещения нового объекта
  - Археологические объекты регионального значения
- Иные условные обозначения**
- Водные объекты (ручей, канал)
  - Водоем (озеро, пруд, искусственный пруд, водохранилище)
- Помеховые объекты**
- Граница земельного участка с соответствием к содержанию, содержанию и другим характеристикам участка недвижимости

М 1: 20 000

№ документа	И.И.И.
Дата разработки	2023 г.
Исполнитель	И.И.И.
Проверенный	И.И.И.
Утвержденный	И.И.И.
Срок действия	до 31.12.2025 г.
Масштаб	1:20 000
Лист	1 из 1