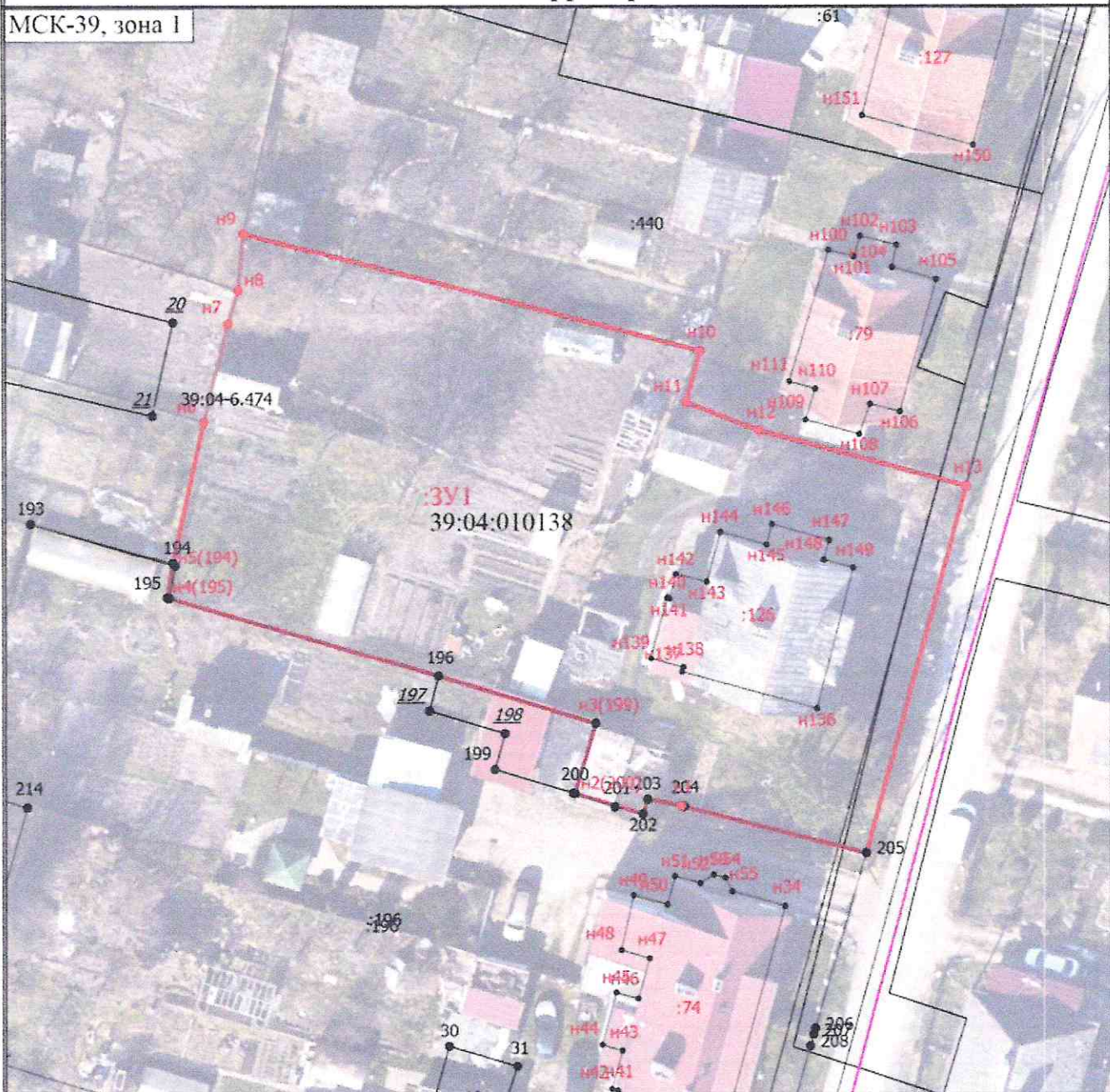


Схема расположения земельного участка или земельных участков на кадастровом плане территории

МСК-39, зона I



Масштаб 1:500

Условные обозначения

- — — — — - Часть границы, местоположение которой определено при выполнении кадастровых работ
- - Характерная точка контура здания, сооружения, объекта незавершенного строительства
- 39:04-6.474 - Зона с особыми условиями использования территории 39:04-6.474 — Охранная зона инженерных коммуникаций
- 1 - Обозначение характерной точки, местоположение которой не изменилось или было уточнено
- н1 - Обозначение новой характерной точки
- :440 - Кадастровый номер земельного участка
- — — — — - Часть границы, сведения ЕГРН о которой позволяют однозначно определить ее положение на местности
- - Характерная точка границы земельного участка, сведения о которой отсутствуют в ЕГРН, местоположение которой определено при кадастровых работах (новая характерная точка)