

КАРТА-ПЛАН ТЕРРИТОРИИ

Пояснительная записка

1. Сведения о территории выполнения комплексных кадастровых работ: 39:04:010126, Калининградская область, Гусевский городской округ, г. Гусев

(наименование субъекта Российской Федерации, муниципального образования, населенного пункта, уникальные учетные номера кадастровых кварталов, иные сведения, позволяющие определить местоположение территории, на которой выполняются комплексные кадастровые работы, например, наименование садоводческого или огороднического некоммерческого товарищества, гаражного кооператива, элемента планировочной структуры)

2. Основания выполнения комплексных кадастровых работ:

Наименование, дата и номер документа, на основании которого выполняются комплексные кадастровые работы: Соглашение о предоставлении из Федерального бюджета субсидий юридическим лицам, индивидуальным предпринимателям, а также физическим лицам, "30" января 2026 г., 321-20-2026-006

3. Дата подготовки карты-плана территории: "30" марта 2026 г.

4. Сведения о заказчике(ах) комплексных кадастровых работ:

В отношении юридического лица, органа местного самоуправления муниципального района, муниципального округа или городского округа либо уполномоченного исполнительного органа государственной власти субъекта Российской Федерации:

полное или сокращенное (в случае, если имеется) наименование: Управление Росреестра по Калининградской области

основной государственный регистрационный номер: 1043902855446

идентификационный номер налогоплательщика: 3906131304

В отношении физического лица или представителя физических или юридических лиц:

фамилия, имя, отчество (последнее - при наличии): -

страховой номер индивидуального лицевого счета в системе обязательного пенсионного страхования Российской Федерации (СНИЛС): -

Наименование и реквизиты документа, подтверждающие полномочия представителя заказчика(ов) комплексных кадастровых работ: -

Адрес электронной почты (для направления уведомления о результатах внесения сведений в Единый государственный реестр недвижимости): -

5. Сведения об исполнителе комплексных кадастровых работ:

Полное или сокращенное (в случае, если имеется) наименование и адрес юридического лица, с которым заключен государственный или муниципальный контракт либо договор подряда на выполнение комплексных кадастровых работ: филиал ППК "Роскадастр" по Калининградской области, Россия, Калининград, ул. Осенняя 32

Фамилия, имя, отчество кадастрового инженера (последнее - при наличии): Моргунов Дмитрий Евгеньевич и основной государственный регистрационный номер кадастрового инженера индивидуального предпринимателя (ОГРНИП): -

Страховой номер индивидуального лицевого счета в системе обязательного пенсионного страхования Российской Федерации (СНИЛС) кадастрового инженера: 017-970-122 54

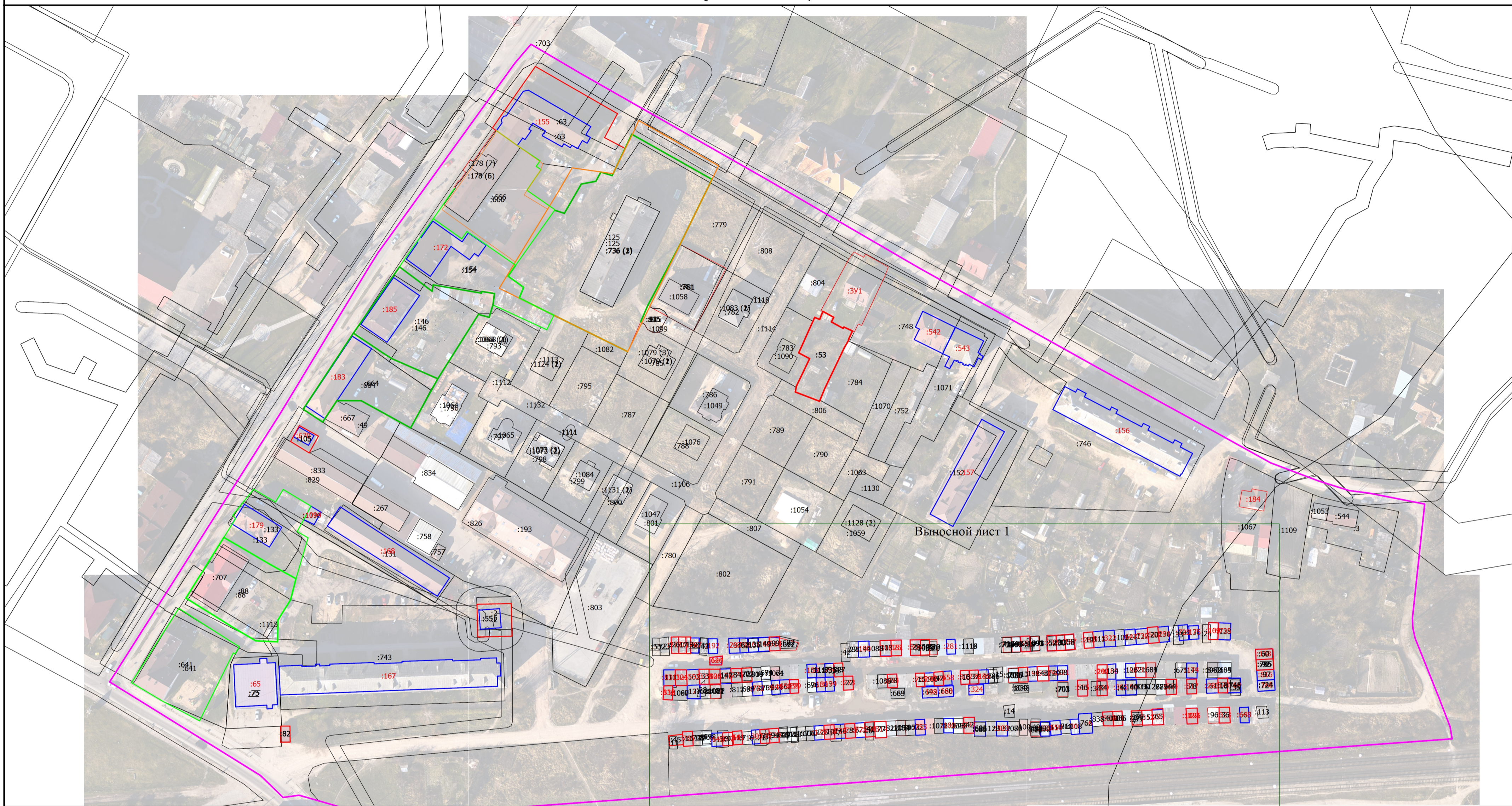
Уникальный реестровый номер кадастрового инженера в реестре саморегулируемой организации кадастровых инженеров и дата внесения сведений о физическом лице в такой реестр: 3557, 2013-12-31

Полное или (в случае, если имеется) сокращенное наименование саморегулируемой организации кадастровых инженеров, членом которой является кадастровый инженер: А СРО "Кадастровые инженеры"

Контактный телефон: +79062369473

Почтовый адрес и адрес электронной почты, по которым осуществляется связь с кадастровым инженером: Гусевский район, город Гусев, Молодежная улица, д 7 кв 15 morgunovde@xmail.ru

Схема границ земельных участков



Масштаб 1:1200

Условные обозначения

- | | | |
|---|--|--|
| <ul style="list-style-type: none"> - Часть границы, местоположение которой определено при выполнении кадастровых работ • - Характерная точка границы, сведения о которой позволяют однозначно определить ее положение на местности n1У - Обозначение новой характерной точки :13 - :3У1 - Образуемый земельный участок :551 - Уточняемое здание :736 (1) - Обозначение контура здания - Часть контура, образованного проекцией вновь образованного наземного конструктивного элемента здания, сооружения, объекта незавершенного строительства | <ul style="list-style-type: none"> • - Характерная точка границы земельного участка, сведения ЕГРН о которой соответствуют требованиям, установленным в соответствии с частью 13 статьи 22 Федерального закона от 13 июля 2015 г. N 218-ФЗ "О государственной регистрации недвижимости" 1 - Обозначение характерной точки, местоположение которой не изменилось или было уточнено :10 - Кадастровый номер земельного участка :23 - Исходный земельный участок :551 - Кадастровый номер здания :705 - Исправляемое здание - Часть границы, сведения ЕГРН о которой позволяют однозначно определить ее положение на местности • - Характерная точка границы земельного участка, сведения о которой отсутствуют в ЕГРН, местоположение которой определено при кадастровых работах (новая характерная точка) | <ul style="list-style-type: none"> • - Характерная точка контура здания, сооружения, объекта незавершенного строительства 79 - Обозначение ликвидируемой характерной точки :2 - Уточняемый земельный участок :97 - Исправляемый земельный участок :1099 - Кадастровый номер сооружения :184 - Уточняемый объект незавершенного строительства - Часть контура, образованного проекцией существующего в ЕГРН наземного конструктивного элемента здания, сооружения, объекта незавершенного строительства |
|---|--|--|