

"УТВЕРЖДАЮ"
Заместитель главы администрации
МО «Гусевский городской округ»
П.С. Нефедов



ПОРУБОЧНЫЙ БИЛЕТ

№ 15 от «03» мая 2024 года

Кому: и.о. директора ГКУ КО «Управление дорожного хозяйства Калининградской области»,
Калининградская область, г. Калининград, Московский проспект, 188, 236003, вх. №189бюр от 04.04.2024
(наименование застройщика, собственника, арендатора, пользователя, почтовый индекс и адрес)

Настоящим разрешается производить работы по: спилу зеленых насаждений (деревьев)
(наименование работ)

на земельном участке, расположенном: Калининградская обл., Гусевский район, п. Ольховатка, мост на
автомобильной дороге «Гусев-Ольховатка-граница с республикой Польшей» км 13+100
(адрес, месторасположение, кадастровый номер земельного участка)

Основание выдачи порубочного билета: акт о необходимости обрезки зеленых насаждений в целях
предотвращения аварийных и чрезвычайных ситуаций №15 от 05.04.2024г. акт обследования зеленых насаждений
№15 от 05.04.2024г., с приложением подеревной съемки и перечетной ведомости №15 от 05.04.2024г.
Оплата компенсационной стоимости: не предусмотрено.

В соответствии с подеревной съемкой и перечетной ведомостью разрешается:

вырубить	27 (двадцать семь)	шт. деревьев
	8 (восемь)	шт. кустарников
	<small>(указывается количество числом и прописью)</small>	
обрезать	-----	шт. деревьев
	-----	шт. кустарников
	<small>(указывается количество числом и прописью)</small>	
сохранить	-----	шт. деревьев
	-----	шт. кустарников
	<small>(указывается количество числом и прописью)</small>	

Условия компенсационного озеленения: проект компенсационного озеленения объекта Реконструкция моста на
автомобильной дороге «Гусев-Ольховатка-граница с Республикой Польша» км 13+100

Место вывоза срубленных зеленых насаждений и порубочных остатков: территория АО
«Утилизация мусора» - Гусевский р-н, п. Жаворонково.

Условия разрешительной документации не включают мероприятия по корчевке пней

Договор с организацией - производителем не предусмотрен.

Дату начала работ по вырубке зеленых насаждений сообщить в администрацию муниципального
образования "Гусевский городской округ" не позднее чем за 5 (пять) рабочих дней до назначенного срока.

Работы проводить с соблюдением правил техники безопасности, пожарной безопасности.

Срок действия порубочного билета: 1 год.

Неотъемлемой составной частью порубочного билета является копии перечетной ведомости и подеревной
съемки, заверенные в установленном порядке.

Порубочный билет получил:

Иванов С.С. специалист отдела мостов ГКУ КО "УХ КО" Калининградская область
06.05.2024г. (должность, организация, Ф.И.О., подпись, телефон) 89814640425

Информацию о выполнении работ сообщить в администрацию МО «Гусевский городской округ» в
течение 5 (пяти) рабочих дней после завершения работ.

Порубочный билет закрыт на основании акта освидетельствования места вырубки (сноса)
зеленых насаждений № _____ от "___" _____ 20__ года.

Дополнительные условия: (*) - произвести обрезку ветвей, места среза/(спила) обрабатывать
масляной краской на натуральной олифе.

Формовочная обрезка проводится с целью придания кроне заданной формы и сохранения ее, выравнивания высоты растений,
достижения равномерного расположения скелетных ветвей п. 3.1.4 Приказа Госстроя РФ от 15.12.1999 № 153 «Об утверждении
Правил создания, охраны и содержания зеленых насаждений в городах Российской Федерации».

"УТВЕРЖДАЮ"
Председатель комиссии
по учету и вырубке (сносу)
зеленых насаждений и компенсационному
озеленению на территории муниципального
образования "Гусевский городской округ"
начальник отдела эксплуатации
жилищного фонда С.А. Никитина



АКТ
обследования зеленых насаждений
№ 15 от «05» апреля 2024 года

Комиссией по учету и вырубке (сносу) зеленых насаждений и компенсационному озеленению на территории муниципального образования "Гусевский городской округ" в составе:

Заместителя председателя:

Начальник ГО и ЧС - И.И. Ольшанский;

членов комиссии:

Начальник участка благоустройства МБУ «Чистота» - Н.А. Дегтярева

Ведущий специалист отдела эксплуатации и содержания объектов благоустройства – О.Н. Галькова

На основании заявления: **и.о. директора ГКУ КО «Управление дорожного хозяйства Калининградской области» Мергичева А.Г.**

по результатам оперативного обследования земельного участка по адресу: **Калининградская обл., Гусевский район, п. Ольховатка, мост на автомобильной дороге «Гусев-Ольховатка-граница с Республикой Польшей» км 13+100**

установлено, что на земельном участке произрастают зеленые насаждения, указанные в подеревной съемке и перечетной ведомости, являющихся приложением к настоящему акту.

Видовой, породный состав, состояние и иные характеристики зеленых насаждений соответствуют приведенным в прилагаемой перечетной ведомости.

Комиссия считает возможным выдать порубочный билет заявителю.

Заместитель председателя комиссии:
начальник отдела ГО и ЧС

И.И. Ольшанский

Члены комиссии:

Начальник участка благоустройства МБУ «Чистота»

Н.А. Дегтярева

Ведущий специалист отдела эксплуатации
и содержания объектов благоустройства

О.Н. Галькова

"УТВЕРЖДАЮ"
Председатель комиссии
по учету и вырубке (сносу)
зеленых насаждений и компенсационному
озеленению на территории муниципального
образования "Гусевский городской округ"
начальник отдела эксплуатации
жилищного фонда С.А. Никитина



АКТ
о необходимости обрезки/спила зеленых насаждений в
целях предотвращения аварийных и чрезвычайных ситуаций
№15 от «05» апреля 2024 года

Комиссией по учету и вырубке (сносу) зеленых насаждений и компенсационному озеленению на территории муниципального образования "Гусевский городской округ" в составе:

Заместителя председателя:

Начальник ГО и ЧС - И.И. Ольшанский;

членов комиссии:

Начальник участка благоустройства МБУ «Чистота» - Н.А. Дегтярева

Ведущий специалист отдела эксплуатации и содержания объектов благоустройства – О.Н.

Галькова

на основании заявления: и.о. директора ГКУ КО «Управление дорожного хозяйства Калининградской области» Мергичева А.Г.

проведено обследование земельного участка, расположенного: Калининградская обл., Гусевский район, п. Ольховатка, мост на автомобильной дороге «Гусев-Ольховатка-граница с Республикой Польша» км 13+100

В результате обследования установлено, что на земельном участке произрастают зеленые насаждения следующего видового, породного состава и состояния:


№ п/п	№ на подеревной съемке	Порода, вид зеленых насаждений	Состояние
1	1,2,4,22,31	Бузина	Удовлетворительное
2	3	Боярышник	Удовлетворительное
3	7,9,13,14,15,16,20,21,23,24,25	Ива	Удовлетворительное
4	8,10,11,12,17,18,26,27,28,29,30,32,33,34,35	Липа	Удовлетворительное
5	5,6	Яблоня	Удовлетворительное
6	19	Ель	Удовлетворительное

Состояние и иные характеристики данных зеленых насаждений могут привести к аварийной ситуации.

Комиссия считает возможным выдать порубочный билет на спил деревьев в целях предотвращения аварийных и чрезвычайных ситуаций.

Все работы должны производиться в полном соответствии с требованиями техники безопасности данного вида работ.

Заместитель председателя комиссии:
начальник отдела ГО и ЧС



И.И. Ольшанский

Члены комиссии:

Начальник участка благоустройства МБУ «Чистота»


Н.А. Дегтярева

Ведущий специалист отдела эксплуатации
и содержания объектов благоустройства


О.Н. Галькова

УТВЕРЖДАЮ:

Председатель комиссии по учету и вырубке (сносу) зеленых насаждений и компенсационному озеленению на территории муниципального образования "Гусевский городской округ" начальник отдела эксплуатации жилищного фонда

А.С.А. НИКИТИНА
УПРАВЛЕНИЕ
М.П.

Перечетная ведомость зеленых насаждений №15

от "05" апреля 2024 года

на земельном участке, расположенном по адресу:

Калининградская обл., г. Гусев, ул. Гусевский район, п. Ольховатка, мост на дороге "Гусев-Ольховатка-граница с республикой Польша"
(адрес, месторасположение, кадастровый номер земельного участка)

(адрес, месторасположение, кадастровый номер земельного участка)

N п/п	№ на подеревной съемке	Порода, вид зеленых насаждений	Диаметр ствола (для деревьев - на высоте 1,3 м), см	Номер группы	Возраст кустарников, живых изгородей, цветников, лет	Площадь газонов, м ²	Характеристика состояния зеленых насаждений (хорошее, удовлетворительное, неудовлетворительное)	Заключение (вырубить, пересадить, сохранить, обрезать)	Примечание
1	1	Бузина	3	II	-	-	удовлетворительное	вырубить	Вырубка снос производится на основании п/п.1 п.1.3 (осуществления строительства, реконструкции, ремонта, кап-ремонта, объектов капитального строительства, линейных объектов). Реконструкция моста на автомобильной дороге "Гусев-Ольховатка-граница с Республикой Польша" км 13+100
2	2	Бузина	3	II	-	-	удовлетворительное	вырубить	вырубка снос производится на основании п/п.1 п.1.3 (осуществления строительства, реконструкции, ремонта, кап-ремонта, объектов капитального строительства, линейных объектов). Реконструкция моста на автомобильной дороге "Гусев-Ольховатка-граница с Республика Польша" км 13+100
3	3	Боярышник 2 ствола	13, 10	II	-	-	удовлетворительное	вырубить	вырубка снос производится на основании п/п.1 п.1.3 (осуществления строительства, реконструкции, ремонта, кап-ремонта, объектов капитального строительства, линейных объектов). Реконструкция моста на автомобильной дороге "Гусев-Ольховатка-граница с Республика Польша" км 13+100

4	4	Бузина	3	II	-	-	удовлетворительное	вырубить	Вырубка сноса производится на основании п/п.1 п.1.3 (осуществления строительства, реконструкции, ремонта, кап.ремонта, объектов капитального строительства, линейных объектов). Реконструкция моста на автомобильной дороге "Гусев-Ольховатка-граница с Республикой Польша" км 13+100
5	5	Яблоня	10	II	-	-	удовлетворительное	вырубить	Вырубка сноса производится на основании п/п.1 п.1.3 (осуществления строительства, реконструкции, ремонта, кап.ремонта, объектов капитального строительства, линейных объектов). Реконструкция моста на автомобильной дороге "Гусев-Ольховатка-граница с Республика Польша" км 13+100
6	6	Яблоня	7	II	-	-	удовлетворительное	вырубить	Вырубка сноса производится на основании п/п.1 п.1.3 (осуществления строительства, реконструкции, ремонта, кап.ремонта, объектов капитального строительства, линейных объектов). Реконструкция моста на автомобильной дороге "Гусев-Ольховатка-граница с Республика Польша" км 13+100
7	7	ива	55	III	-	-	удовлетворительное	вырубить	Вырубка сноса производится на основании п/п.1 п.1.3 (осуществления строительства, реконструкции, ремонта, кап.ремонта, объектов капитального строительства, линейных объектов). Реконструкция моста на автомобильной дороге "Гусев-Ольховатка-граница с Республика Польша" км 13+100
8	8	липа	32	I	-	-	удовлетворительное	вырубить	Вырубка сноса производится на основании п/п.1 п.1.3 (осуществления строительства, реконструкции, ремонта, кап.ремонта, объектов капитального строительства, линейных объектов). Реконструкция моста на автомобильной дороге "Гусев-Ольховатка-граница с Республика Польша" км 13+100
9	9	ива 3 ствола	80, 95, 55	III	-	-	удовлетворительное	вырубить	Вырубка сноса производится на основании п/п.1 п.1.3 (осуществления строительства, реконструкции, ремонта, кап.ремонта, объектов капитального строительства, линейных объектов). Реконструкция моста на автомобильной дороге "Гусев-Ольховатка-граница с Республика Польша" км 13+100

10	10	липа 3 ствола	24, 11, 40	I	-	-	удовлетворительное	вырубить	Вырубка сноса производится на основании п/п.1 п.1.3 (осуществления строительства, реконструкции, ремонта, кап.ремонта, объектов капитального строительства, линейных объектов). Реконструкция моста на автомобильной дороге "Гусев-Ольховатка-граница с Республика Польша" км 13+100
11	11	липа 5 стволов	5, 6, 11, 9, 8	I	-	-	удовлетворительное	вырубить	Вырубка сноса производится на основании п/п.1 п.1.3 (осуществления строительства, реконструкции, ремонта, кап.ремонта, объектов капитального строительства, линейных объектов). Реконструкция моста на автомобильной дороге "Гусев-Ольховатка-граница с Республика Польша" км 13+100
12	12	липа 2 ствола	10, 9	I	-	-	удовлетворительное	вырубить	Вырубка сноса производится на основании п/п.1 п.1.3 (осуществления строительства, реконструкции, ремонта, кап.ремонта, объектов капитального строительства, линейных объектов). Реконструкция моста на автомобильной дороге "Гусев-Ольховатка-граница с Республика Польша" км 13+100
13	13	ива 3 ствола	60, 56, 74	III	-	-	удовлетворительное	вырубить	Вырубка сноса производится на основании п/п.1 п.1.3 (осуществления строительства, реконструкции, ремонта, кап.ремонта, объектов капитального строительства, линейных объектов). Реконструкция моста на автомобильной дороге "Гусев-Ольховатка-граница с Республика Польша" км 13+100
14	14	ива 8 стволов	22, 20, 15, 10, 20, 15, 60, 70	III	-	-	удовлетворительное	вырубить	Вырубка сноса производится на основании п/п.1 п.1.3 (осуществления строительства, реконструкции, ремонта, кап.ремонта, объектов капитального строительства, линейных объектов). Реконструкция моста на автомобильной дороге "Гусев-Ольховатка-граница с Республика Польша" км 13+100
15	15	ива 2 ствола	30, 64	III	-	-	удовлетворительное	вырубить	Вырубка сноса производится на основании п/п.1 п.1.3 (осуществления строительства, реконструкции, ремонта, кап.ремонта, объектов капитального строительства, линейных объектов). Реконструкция моста на автомобильной дороге "Гусев-Ольховатка-граница с Республика Польша" км 13+100

16	16	ива 3 ствола	67, 10, 15	III	-	-	удовлетворительное	вырубить	Вырубка снос производится на основании п/п.1 п.1.3 (осуществления строительства, реконструкции, ремонта, кап.ремонта, объектов капитального строительства, линейных объектов). Реконструкция моста на автомобильной дороге "Гусев-Ольховатка-граница с Республика Польша" км 13+100
17	17	липа	40	I	-	-	удовлетворительное	вырубить	Вырубка снос производится на основании п/п.1 п.1.3 (осуществления строительства, реконструкции, ремонта, кап.ремонта, объектов капитального строительства, линейных объектов). Реконструкция моста на автомобильной дороге "Гусев-Ольховатка-граница с Республика Польша" км 13+100
18	18	липа	32, 22	I	-	-	удовлетворительное	вырубить	Вырубка снос производится на основании п/п.1 п.1.3 (осуществления строительства, реконструкции, ремонта, кап.ремонта, объектов капитального строительства, линейных объектов). Реконструкция моста на автомобильной дороге "Гусев-Ольховатка-граница с Республика Польша" км 13+100
19	19	ель	8	I	-	-	удовлетворительное	вырубить	Вырубка снос производится на основании п/п.1 п.1.3 (осуществления строительства, реконструкции, ремонта, кап.ремонта, объектов капитального строительства, линейных объектов). Реконструкция моста на автомобильной дороге "Гусев-Ольховатка-граница с Республика Польша" км 13+100
20	20	ива 2 ствола	10, 12	III	-	-	удовлетворительное	вырубить	Вырубка снос производится на основании п/п.1 п.1.3 (осуществления строительства, реконструкции, ремонта, кап.ремонта, объектов капитального строительства, линейных объектов). Реконструкция моста на автомобильной дороге "Гусев-Ольховатка-граница с Республика Польша" км 13+100
21	21	ива	7	III	-	-	удовлетворительное	вырубить	Вырубка снос производится на основании п/п.1 п.1.3 (осуществления строительства, реконструкции, ремонта, кап.ремонта, объектов капитального строительства, линейных объектов). Реконструкция моста на автомобильной дороге "Гусев-Ольховатка-граница с Республика Польша" км 13+100

22	22	бузина 5 стволов	6, 8, 8, 6, 7	II	-	-	удовлетворительное	вырубить	Вырубка сноса производится на основании п/п.1 п.1.3 (осуществления строительства, реконструкции, ремонта, кап.ремонта, объектов капитального строительства, линейных объектов). Реконструкция моста на автомобильной дороге "Гусев-Ольховатка-граница с Республика Польша" км 13+100
23	23	ива	68	III	-	-	удовлетворительное	вырубить	Вырубка сноса производится на основании п/п.1 п.1.3 (осуществления строительства, реконструкции, ремонта, кап.ремонта, объектов капитального строительства, линейных объектов). Реконструкция моста на автомобильной дороге "Гусев-Ольховатка-граница с Республика Польша" км 13+100
24	24	ива	62	III	-	-	удовлетворительное	вырубить	Вырубка сноса производится на основании п/п.1 п.1.3 (осуществления строительства, реконструкции, ремонта, кап.ремонта, объектов капитального строительства, линейных объектов). Реконструкция моста на автомобильной дороге "Гусев-Ольховатка-граница с Республика Польша" км 13+100
25	25	ива	80	III	-	-	удовлетворительное	вырубить	Вырубка сноса производится на основании п/п.1 п.1.3 (осуществления строительства, реконструкции, ремонта, кап.ремонта, объектов капитального строительства, линейных объектов). Реконструкция моста на автомобильной дороге "Гусев-Ольховатка-граница с Республика Польша" км 13+100
26	26	липа	15	I	-	-	удовлетворительное	вырубить	Вырубка сноса производится на основании п/п.1 п.1.3 (осуществления строительства, реконструкции, ремонта, кап.ремонта, объектов капитального строительства, линейных объектов). Реконструкция моста на автомобильной дороге "Гусев-Ольховатка-граница с Республика Польша" км 13+100
27	27	липа	15	I	-	-	удовлетворительное	вырубить	Вырубка сноса производится на основании п/п.1 п.1.3 (осуществления строительства, реконструкции, ремонта, кап.ремонта, объектов капитального строительства, линейных объектов). Реконструкция моста на автомобильной дороге "Гусев-Ольховатка-граница с Республика Польша" км 13+100

28	28	липа	22	I	-	-	-	удовлетворительное	вырубить	Вырубка сноса производится на основании п/п.1 п.1.3 (осуществления строительства, реконструкции, ремонта, кап.ремонта, объектов капитального строительства, линейных объектов). Реконструкция моста на автомобильной дороге "Гусев-Ольховатка-граница с Республикой Польша" км 13+100
29	29	липа	15	I	-	-	-	удовлетворительное	вырубить	Вырубка сноса производится на основании п/п.1 п.1.3 (осуществления строительства, реконструкции, ремонта, кап.ремонта, объектов капитального строительства, линейных объектов). Реконструкция моста на автомобильной дороге "Гусев-Ольховатка-граница с Республикой Польша" км 13+100
30	30	липа	35	I	-	-	-	удовлетворительное	вырубить	Вырубка сноса производится на основании п/п.1 п.1.3 (осуществления строительства, реконструкции, ремонта, кап.ремонта, объектов капитального строительства, линейных объектов). Реконструкция моста на автомобильной дороге "Гусев-Ольховатка-граница с Республикой Польша" км 13+100
31	31	бузина 5 стволов	5, 7, 6, 5, 7	II	-	-	-	удовлетворительное	вырубить	Вырубка сноса производится на основании п/п.1 п.1.3 (осуществления строительства, реконструкции, ремонта, кап.ремонта, объектов капитального строительства, линейных объектов). Реконструкция моста на автомобильной дороге "Гусев-Ольховатка-граница с Республикой Польша" км 13+100
32	32	липа	30	I	-	-	-	удовлетворительное	вырубить	Вырубка сноса производится на основании п/п.1 п.1.3 (осуществления строительства, реконструкции, ремонта, кап.ремонта, объектов капитального строительства, линейных объектов). Реконструкция моста на автомобильной дороге "Гусев-Ольховатка-граница с Республикой Польша" км 13+100
33	33	липа	32	I	-	-	-	удовлетворительное	вырубить	Вырубка сноса производится на основании п/п.1 п.1.3 (осуществления строительства, реконструкции, ремонта, кап.ремонта, объектов капитального строительства, линейных объектов). Реконструкция моста на автомобильной дороге "Гусев-Ольховатка-граница с Республикой Польша" км 13+100


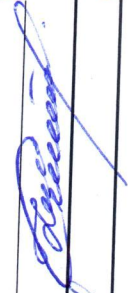

34	34	липа	30	I	-	-	удовлетворительное	вырубить	Вырубка сноса производится на основании п/п.1 п.1.3 (осуществления строительства, реконструкции, ремонта, кап-ремонта, объектов капитального строительства, линейных объектов). Реконструкция моста на автомобильной дороге "Гусев-Ольховатка-граница с Республикой Польша" км 13+100
35	35	липа 2 ствола	30, 35	I	-	-	удовлетворительное	вырубить	Вырубка сноса производится на основании п/п.1 п.1.3 (осуществления строительства, реконструкции, ремонта, кап-ремонта, объектов капитального строительства, линейных объектов). Реконструкция моста на автомобильной дороге "Гусев-Ольховатка-граница с Республикой Польша" км 13+100

Комиссия:

Заместитель председателя комиссии: начальник отдела ГО и ЧС

Начальник участка благоустройства МБУ "Чистота"

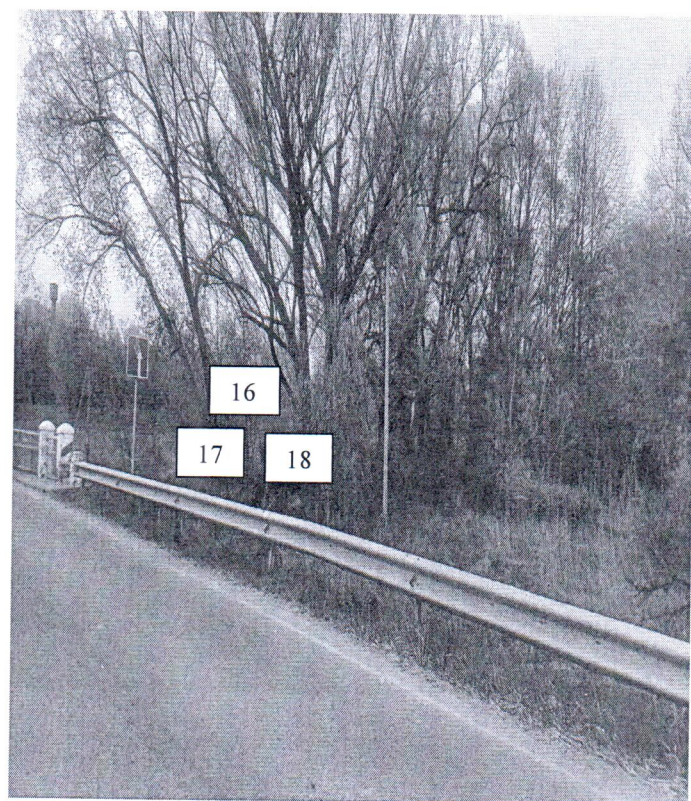
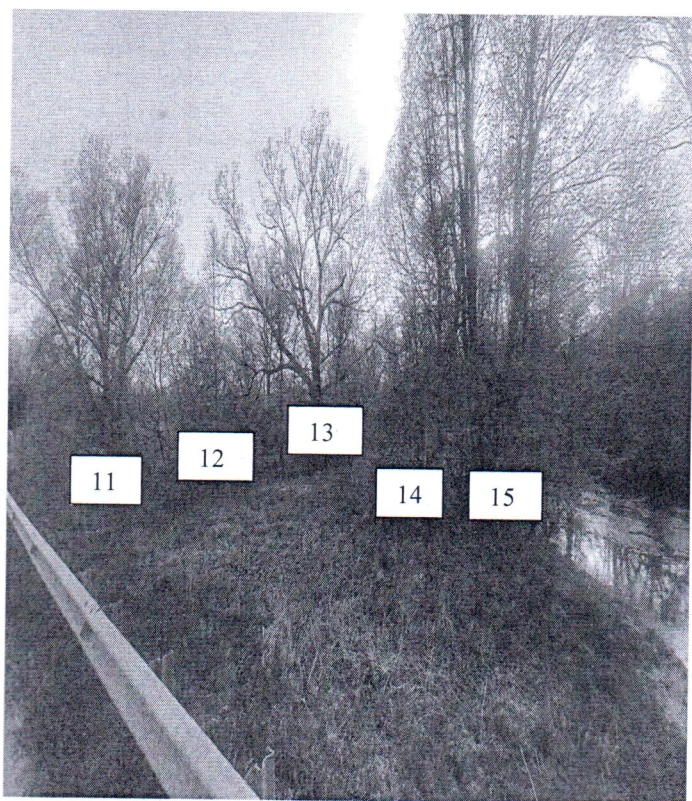
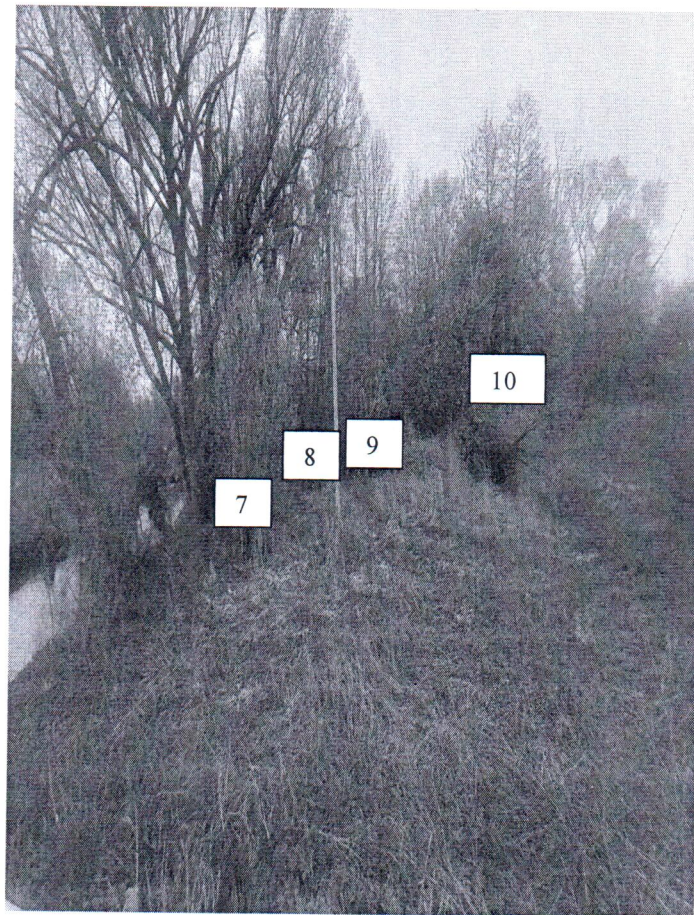
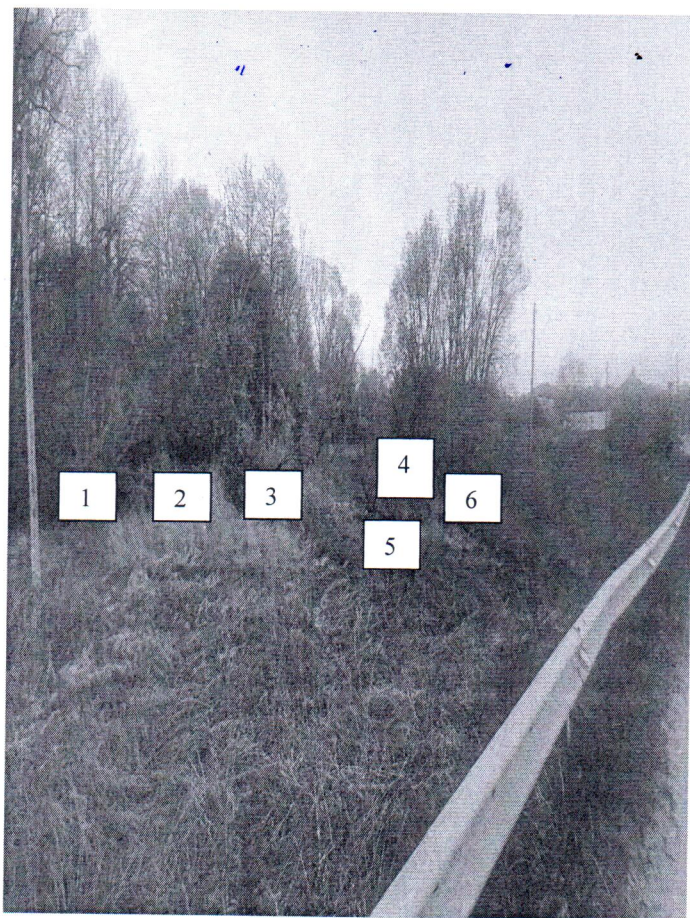
Ведущий специалист отдела эксплуатации и содержания объектов благоустройства

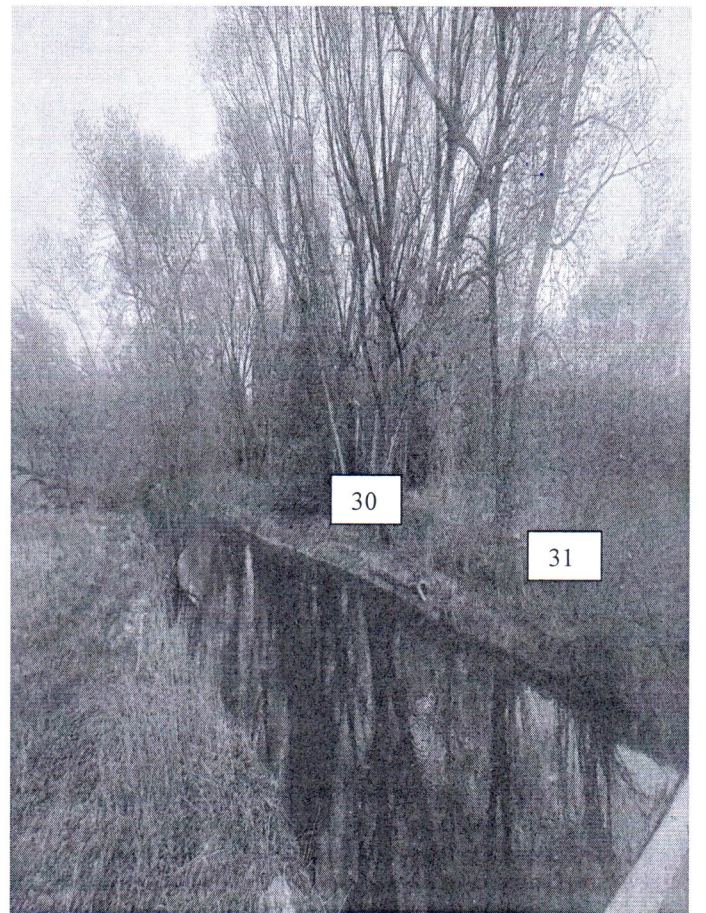
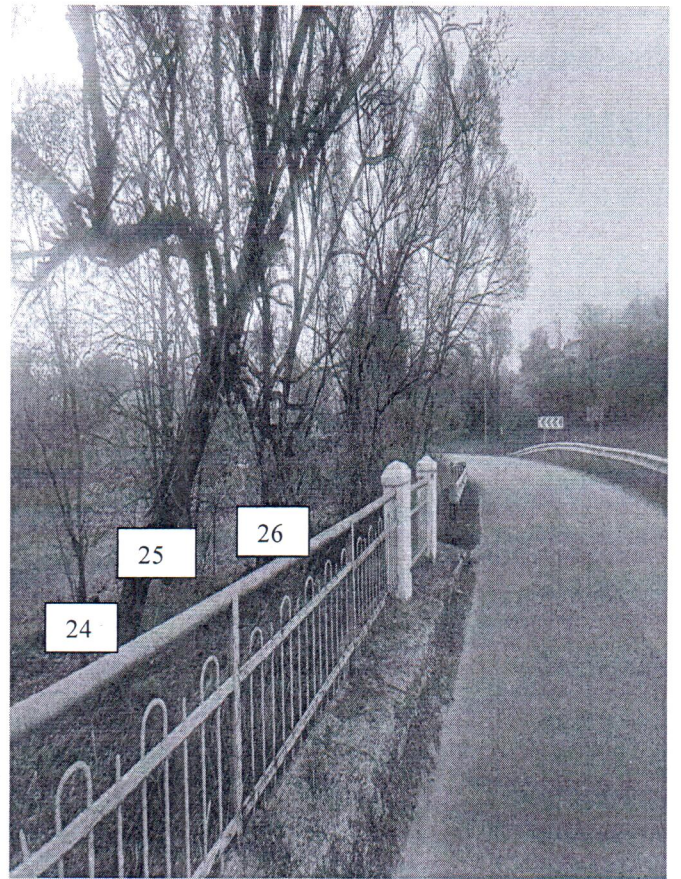
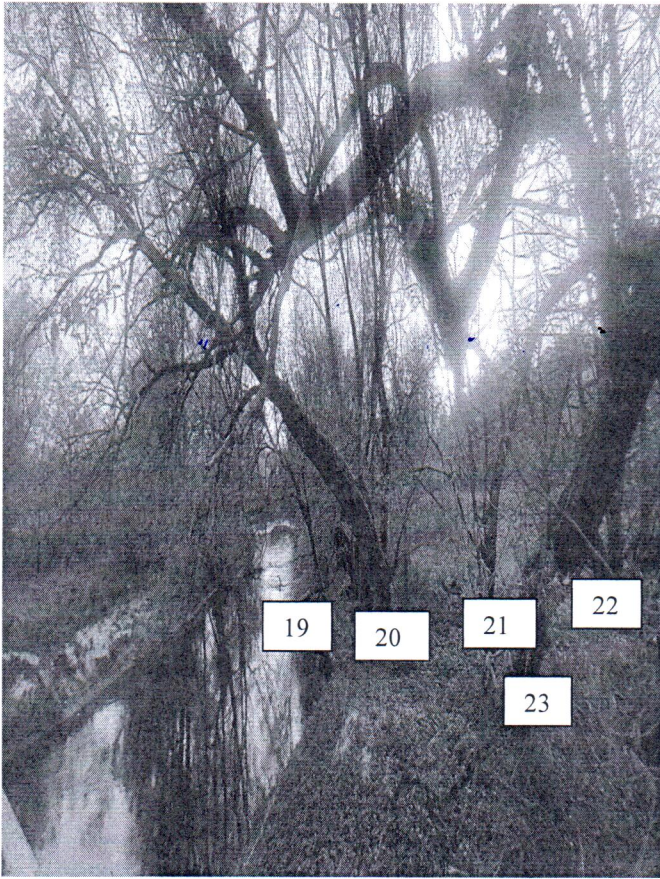
 И.И. Ольшанский
 Н.А. Дегтярева
 О.Н. Галькова

**Фото-таблица
(подеревная съёмка)**

зеленых насаждений по адресу:

**Калининградская обл., Гусевский район, п. Ольховатка, мост на автомобильной
дороге «Гусев-Ольховатка-граница с республикой Польша», км 13+100**







Съемку проводил ведущий специалист
отдела эксплуатации и содержания
объектов благоустройства

A handwritten signature in blue ink, appearing to be 'O.N. Galkova'.

Галькова О.Н.