

"УТВЕРЖДАЮ"

Заместитель главы администрации
МО «Гусевский городской округ»
Шарашенидзе Н.Г.



ПОРУБОЧНЫЙ БИЛЕТ

№ 9 от « 04 » марта 2026 года

Кому: генеральному директору ОАО «Гусевский «Райавтодор» Дербушу Н. А.,
Калининградская обл., г. Гусев, ул. Менделеева, 13, 238050, вх.№578-юр от 27.02.2026

(наименование застройщика, собственника, арендатора, пользователя, почтовый индекс и адрес)

Настоящим разрешается производить работы по: спилу зеленых насаждений на основании п/п 9, ст. 4
(наименование работ)

на земельном участке, расположенном: Калининградская обл., Гусевский район, а/д Гусев-Костино-Маяковское, (км 3+500 (слева), км 3+530 (справа), км 3+800 (слева), км 4+000 (слева), км 4+100 (слева), км 5+050 (справа); а/д КЗОГДН (км 132+900 (слева), км 135+700 (слева), км 135+800 (слева), км 136+100 (слева), км 137+950 (справа), км 139+100 (слева)

(адрес, месторасположение, кадастровый номер земельного участка)

Основание выдачи порубочного билета: акт обследования зеленых насаждений №9 от 04.03.2026 г., акт необходимости вырубки №9 от 04.03.2026, приложением перечетной ведомости №9 от 04.03.2026 г.

Оплата компенсационной стоимости: не предусмотрена на основании п/п 8, ст. 5-1

(расчет компенсационной стоимости от « »)

В соответствии с подеревной съемкой и перечетной ведомостью разрешается:

вырубить	12 (двенадцать)	шт. деревьев
	(указывается количество числом и прописью)	шт. кустарников
обрезать	-----	шт. деревьев
	(указывается количество числом и прописью)	шт. кустарников
сохранить	-----	шт. деревьев
	(указывается количество числом и прописью)	шт. кустарников

Условия компенсационного озеленения: ПКО «а/д Гусев-Костино-Маяковское», ПКО «а/д Калининград (от Борисово)- Знаменск-Озерск-Гусев-Добровольск-Неман»

Место вывоза срубленных зеленых насаждений и порубочных остатков:

При осуществлении работ необходимо предусмотреть мероприятия по корчевке пней оставшихся после осуществлении вырубки (сноса) зеленых насаждений на основании данной разрешительной документации.

Договор с организацией - производителем не предусмотрен.

Дату начала работ по вырубке зеленых насаждений сообщить в администрацию муниципального образования "Гусевский городской округ" не позднее чем за 5 (пять) рабочих дней до назначенного срока.

Работы проводить с соблюдением правил техники безопасности, пожарной безопасности.

Срок действия порубочного билета: 1 год.

Неотъемлемой составной частью порубочного билета является копии перечетной ведомости и подеревной съемки, заверенные в установленном порядке.

Порубочный билет получил:

мастер Болотов Болотов И.А. 26.03.2026.
(должность, организация, Ф.И.О., подпись, телефон)

Информацию о выполнении работ сообщить в администрацию МО «Гусевский городской округ» в течение 5 (пяти) рабочих дней после завершения работ.

Порубочный билет закрыт на основании акта освидетельствования места вырубки (сноса) зеленых насаждений № _____ от " ____ " _____ 20 ____ года.

Дополнительные условия:

"УТВЕРЖДАЮ"
Председатель комиссии
по учету и вырубке (сносу)
зеленых насаждений и компенсационному
озеленению на территории муниципального
образования "Гусевский городской округ"
начальник отдела ГО и ЧС
И.И. Ольшанский



АКТ
обследования зеленых насаждений
№ 9 от « 04 » марта 2026 года

Комиссией по учету и вырубке (сносу) зеленых насаждений и компенсационному озеленению на территории муниципального образования "Гусевский городской округ" в составе:

Заместителя председателя:

Ведущий специалист отдела эксплуатации и содержания объектов благоустройства – О.Н. Галькова;

Членов комиссии:

Заместитель руководителя МАУ «Чистота» - А.А. Дубовицкий;

Начальник отдела эксплуатации жилищного фонда – В.В. Василькова.

на основании заявления: генерального директора ОАО «Гусевский «Райавтодор», Дербуша Н. А., Калининградская обл., г. Гусев, ул. Менделеева, 13, 238050, вх.№ 578-юр от 27.02.2026

(наименование заявителя, почтовый адрес)

по результатам оперативного обследования земельного участка по адресу: Калининградская обл., Гусевский район, а/д Гусев-Костино-Маяковское, (км 3+500 (слева), км 3+530 (справа), км 3+800 (слева), км 4+000 (слева), км 4+100 (слева), км 5+050 (справа); а/д КЗОГДН (км 132+900 (слева), км 135+700 (слева), 135+800 (слева), 136+100 (слева), км 137+950 (справа), км 139+100 (слева)

установлено, что на земельном участке произрастают зеленые насаждения, указанные в подеревной съемке и перечетной ведомости, являющихся приложением к настоящему акту.

Видовой, породный состав, состояние и иные характеристики зеленых насаждений соответствуют приведенным в прилагаемой перечетной ведомости.

Комиссия считает возможным выдать порубочный билет заявителю.

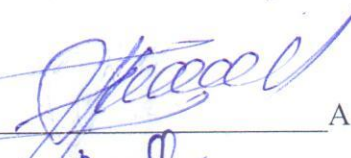
Заместитель председателя комиссии:

Ведущий специалист отдела эксплуатации и содержания объектов благоустройства


_____ О.Н. Галькова

Члены комиссии:

Заместитель руководителя МАУ «Чистота»


_____ А.А. Дубовицкий

Начальник отдела эксплуатации жилищного фонда


_____ В.В. Василькова

"УТВЕРЖДАЮ"
Председатель комиссии
по учету и вырубке (сносу)
зеленых насаждений и компенсационному
озеленению на территории муниципального
образования "Гусевский городской округ"
начальник отдела ГО и ЧС
И.И. Олышанский



(подпись)

М.П.

АКТ
о необходимости обрезки/спила зеленых насаждений в
целях предотвращения аварийных и чрезвычайных ситуаций
№ 9 от « 04 » марта 2026 года

Комиссией по учету и вырубке (сносу) зеленых насаждений и компенсационному озеленению на территории муниципального образования "Гусевский городской округ" в составе:

Заместителя председателя:

Ведущий специалист отдела эксплуатации и содержания объектов благоустройства –
О.Н. Галькова

Членов комиссии:

Заместитель руководителя МАУ «Чистота» - А.А. Дубовицкий;

Начальник отдела эксплуатации жилищного фонда – В.В. Василькова

на основании заявления: : генерального директора ОАО «Гусевский «Райавтодор»,
Дербуша Н. А., Калининградская обл., г. Гусев, ул. Менделеева, 13, 238050, вх.№ 578-юр
от 27.02.2026

(наименование заявителя, почтовый адрес)

проведено обследование земельного участка, расположенного: Калининградская обл.,
Гусевский район, а/д Гусев-Костино-Маяковское, (км 3+500 (слева), км 3+530 (справа),
км 3+800 (слева), км 4+000 (слева), км 4+100 (слева), км 5+050 (справа); а/д КЗОГДН (км
132+900 (слева), км 135+700 (слева), 135+800 (слева), 136+100 (слева), км 137+950
(справа), км 139+100 (слева)

В результате обследования установлено, что на земельном участке произрастают зеленые насаждения следующего видового, породного состава и состояния:

№ п/п	№ на подеревной съемке	Порода, вид зеленых насаждений	Состояние
1	1,2,3,4,5,6	Клен	Неудовлетворительное
2	7,8,9,11,12	Ясень	Неудовлетворительное
3	10	Липа	Неудовлетворительное

Состояние и иные характеристики данных зеленых насаждений могут привести к аварийной ситуации.

Комиссия считает возможным выдать порубочный билет на спил зеленых насаждений расположенных в границах полос отвода линейных объектов.

Все работы должны производиться в полном соответствии с требованиями техники безопасности данного вида работ.

Заместитель председателя комиссии:

Ведущий специалист отдела эксплуатации
и содержания объектов благоустройства

О.Н. Галькова

Члены комиссии:

Заместитель руководителя МАУ «Чистота»

А.А. Дубовицкий

Начальник отдела эксплуатации жилищного фонда

В.В. Василькова

УТВЕРЖДАЮ
 Председатель комиссии по учету и вырубке (сносу) зеленых насаждений и
 компенсационному озеленению на территории муниципального образования
 "Гусевский городской округ", начальник отдела ГО и ЧС
 И.В. Ольшанский
 И.В. М. П.



Перечетная ведомость зеленых насаждений №9

от "04" марта 2026 года
 на земельном участке, расположенном по адресу:

Калининградская обл., Гусевский район, а/д Гусев-Костино-Маяковское, км 3+500 (слева), км 3+530 (справа), км 3+800 (слева), км 4+000 (слева), км 4+100 (слева), км 5+050 (справа); а/д КЗОГДН (км 132+900 (слева), км 135+700 (слева), км 136+100 (слева), км 137+950 (справа), км 139+100 (слева))

(адрес, местоположение, кадастровый номер земельного участка)

№ на полевой съемке	Порода, вид зеленых насаждений	Диаметр ствола (для деревьев - на высоте 1,3 м), см	Номер группы	Возраст кустарников, живых игоролей, цветников, лет	Площадь газонов, м ²	Характеристика состояния зеленых насаждений (хорошее, удовлетворительное, неудовлетворительное)	Заключение (вырубить, пересадить, сохранить, обрезать)	Примечание
1	Клен	41	II			неудовлетворительное	вырубить	Вырубка (спил) зеленых насаждений на основании п/л 9, п. 4 (расположенных в границах полос отвода линейного объекта)
2	Клен	29	II			неудовлетворительное	вырубить	Вырубка (спил) зеленых насаждений на основании п/л 9, п. 4 (расположенных в границах полос отвода линейного объекта)
3	Клен	35	II			неудовлетворительное	вырубить	Вырубка (спил) зеленых насаждений на основании п/л 9, п. 4 (расположенных в границах полос отвода линейного объекта)
4	Клен	36	II			неудовлетворительное	вырубить	Вырубка (спил) зеленых насаждений на основании п/л 9, п. 4 (расположенных в границах полос отвода линейного объекта)
5	Клен	31	II			неудовлетворительное	вырубить	Вырубка (спил) зеленых насаждений на основании п/л 9, п. 4 (расположенных в границах полос отвода линейного объекта)

6	Клен	27	II				неудовлетворительное	вырубить	Вырубка (спил) зеленых насаждений на основании п/л 9, п. 4 (расположенных в границах полос отвода линейного объекта)
7	Ясень	27	II				неудовлетворительное	вырубить	Вырубка (спил) зеленых насаждений на основании п/л 9, п. 4 (расположенных в границах полос отвода линейного объекта)
8	Ясень	29	II				неудовлетворительное	вырубить	Вырубка (спил) зеленых насаждений на основании п/л 9, п. 4 (расположенных в границах полос отвода линейного объекта)
9	Ясень	26	II				неудовлетворительное	вырубить	Вырубка (спил) зеленых насаждений на основании п/л 9, п. 4 (расположенных в границах полос отвода линейного объекта)
10	Ясень	28	II				неудовлетворительное	вырубить	Вырубка (спил) зеленых насаждений на основании п/л 9, п. 4 (расположенных в границах полос отвода линейного объекта)
11	Ясень	29	II				неудовлетворительное	вырубить	Вырубка (спил) зеленых насаждений на основании п/л 9, п. 4 (расположенных в границах полос отвода линейного объекта)
12	Липа	31	I				неудовлетворительное	вырубить	Вырубка (спил) зеленых насаждений на основании п/л 9, п. 4 (расположенных в границах полос отвода линейного объекта)

Заместитель председателя комиссии:

Ведущий специалист отдела эксплуатации и содержания объектов благоустройства

О.Н. Галькова

Комиссия:

Заместитель руководителя МАУ "Чистота"

А.А. Дубовицкий

Начальник отдела эксплуатации жилищного фонда

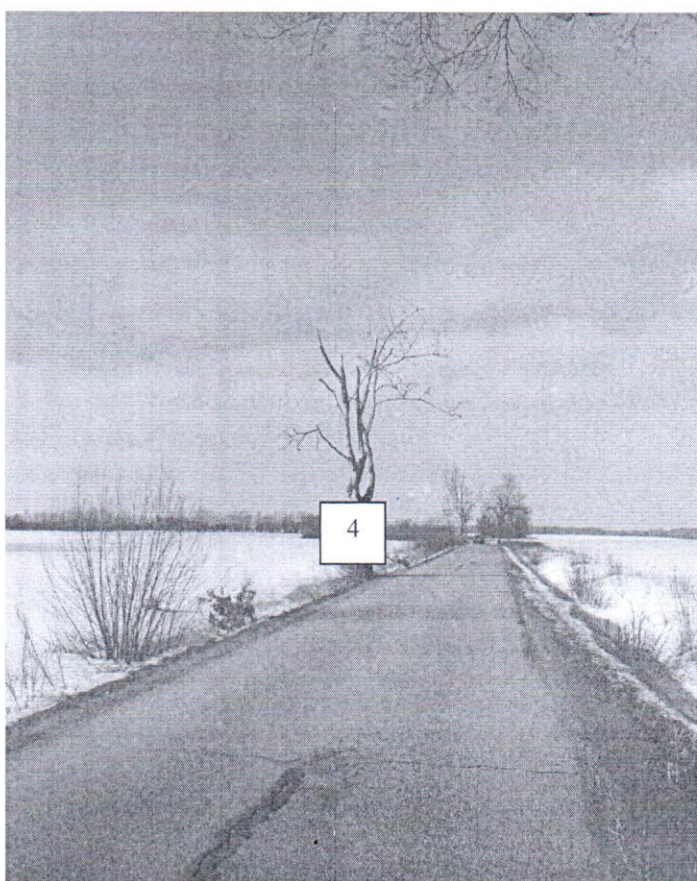
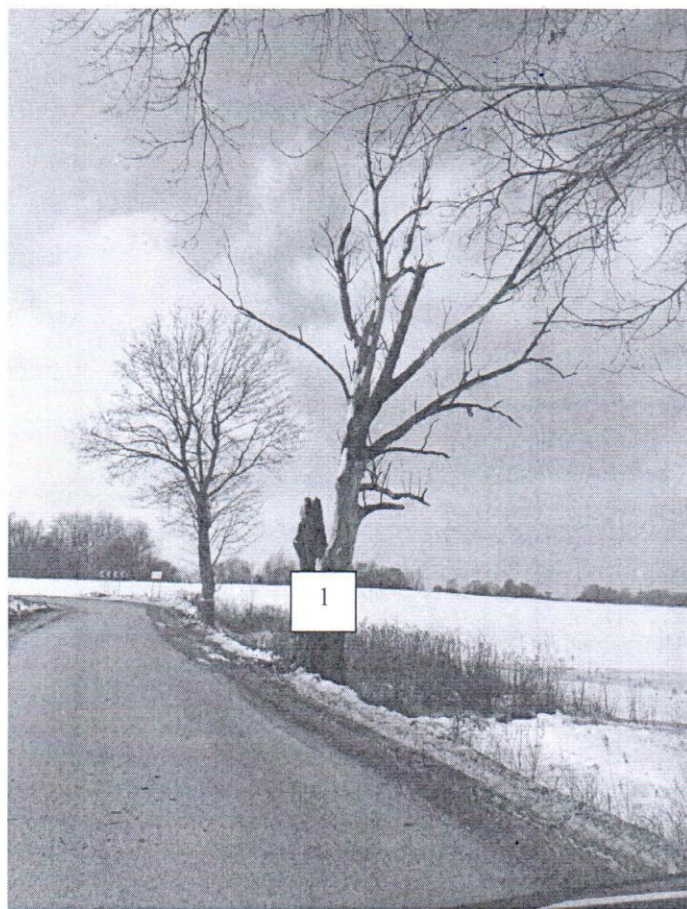
В.В. Василькова

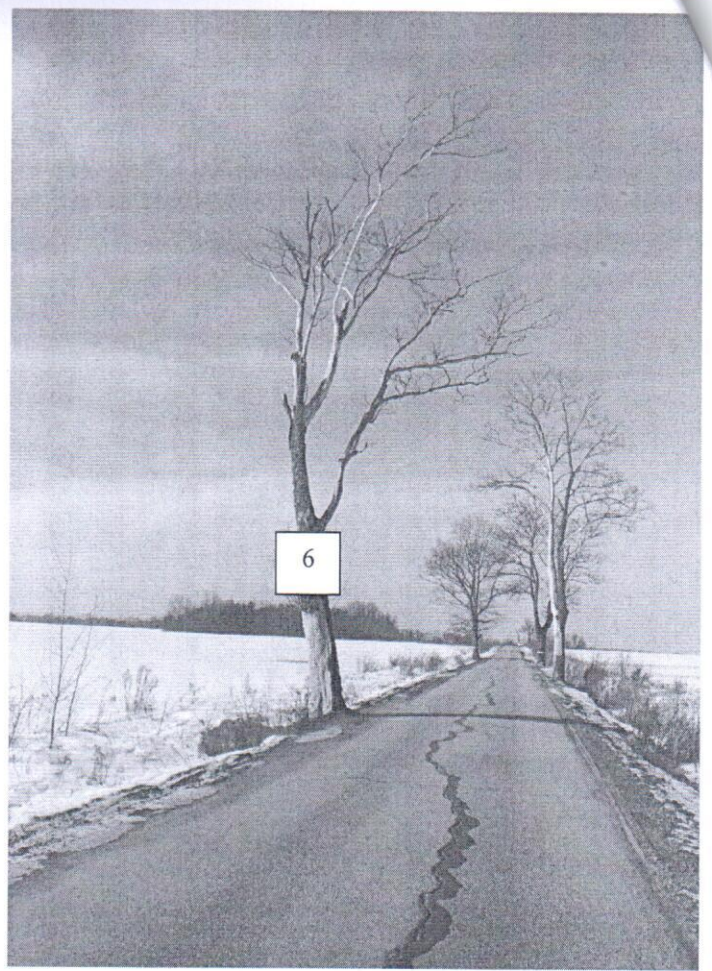
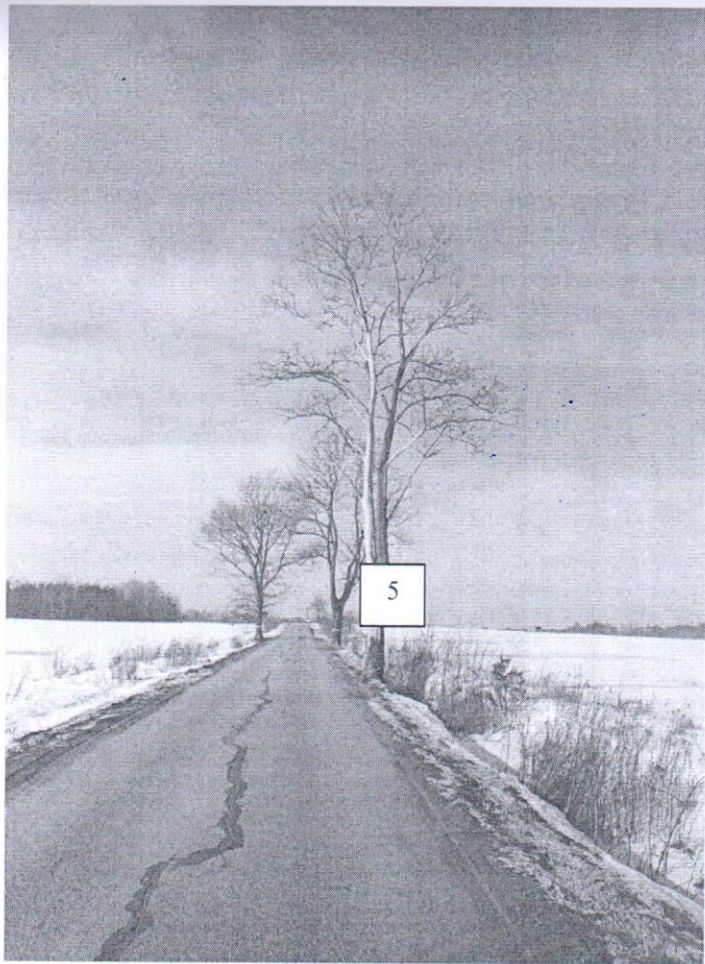
Фото-таблица

(подеревная съёмка)

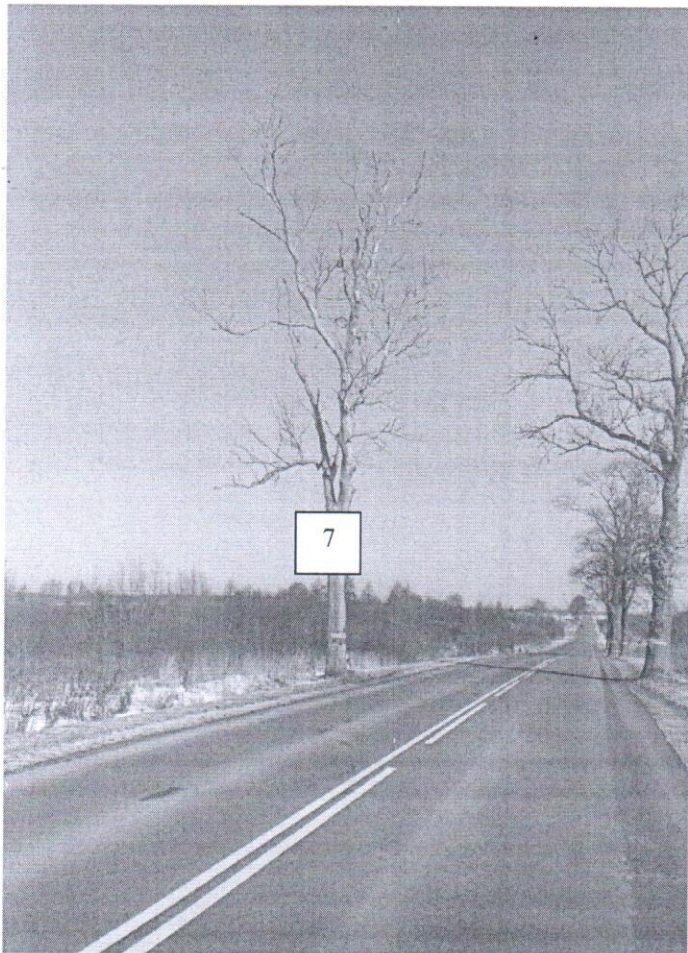
зеленых насаждений по адресу:

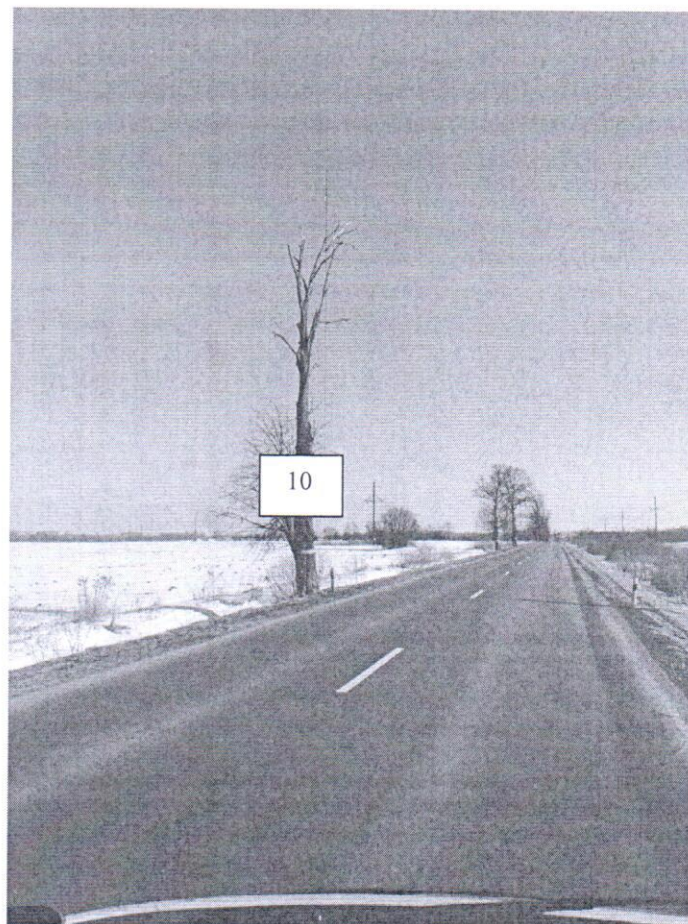
Калининградская обл., Гусевский район, а/д Гусев-Костино-Маяковское, (км 3+500 (слева), км 3+530 (справа), км 3+800 (слева), км 4+000 (слева), км 4+100 (слева), км 5+050 (справа));





Калининградская обл., Гусевский район, а/д КЗОГДН (км 132+900 (слева), км 135+700 (слева),
135+800 (слева), 136+100 (слева), км 137+950 (справа), км 139+100 (слева))





Съемку проводил ведущий специалист
отдела эксплуатации и содержания
объектов благоустройства

A handwritten signature in blue ink, appearing to be 'О.Н. Галькова', written over a horizontal line.

О.Н. Галькова