

"УТВЕРЖДАЮ"
Заместитель главы администрации
МО «Гусевский городской округ»
Шарашенидзе Н. Г.
(подпись)
М.П.

ПОРУБОЧНЫЙ БИЛЕТ

№ 39 от « 02 » июня 2026 года

Кому: Начальнику Кубановского ТО, Новикову С.А., Калининградская обл., Гусевский район, п. Кубановка, ул. Центральная, 2, 238032
(наименование застройщика, собственника, арендатора, пользователя, почтовый индекс и адрес)

Настоящим разрешается производить работы по: спилу дерева на основании п/п 5-1, п/пб ст. 4
(наименование работ)

на земельном участке, расположенном: Калининградская обл., Гусевский район, п. Кубановка, ул. Центральная, д. 13.
(адрес, месторасположение, кадастровый номер земельного участка)

Основание выдачи порубочного билета: акт обследования зеленых насаждений № 39 от 02.06.2026 г., акт необходимости вырубки № 39 от 02.06.2026 г., приложением перечетной ведомости № 39 от 02.06.2026 г.

Оплата компенсационной стоимости: не предусмотрено п/п 1, п2, ст. 5-1.
(расчет компенсационной стоимости № от « » 2026г)

В соответствии с подеревной съемкой и перечетной ведомостью разрешается:

вырубить 1 (одно) шт. деревьев
(указывается количество числом и прописью) шт. кустарников

обрезать ----- шт. деревьев
(указывается количество числом и прописью) шт. кустарников

сохранить ----- шт. деревьев
(указывается количество числом и прописью) шт. кустарников

Условия компенсационного озеленения: ПКО «п. Кубановка, ул. Центральная, д. 13»

Место вывоза срубленных зеленых насаждений и порубочных остатков:

При осуществлении работ необходимо предусмотреть мероприятия по корчевке пней оставшихся после осуществлении вырубки (сноса) зеленых насаждений на основании данной разрешительной документации.

Дату начала работ по вырубке зеленых насаждений сообщить в администрацию муниципального образования "Гусевский городской округ" не позднее чем за 5 (пять) рабочих дней до назначенного срока.

Работы проводить с соблюдением правил техники безопасности, пожарной безопасности.

Срок действия порубочного билета: 1 год.

Неотъемлемой составной частью порубочного билета является копии перечетной ведомости и подеревной съемки, заверенные в установленном порядке.

Порубочный билет получил:

(должность, организация, Ф.И.О., подпись, телефон)

Информацию о выполнении работ сообщить в администрацию МО «Гусевский городской округ» в течение 5 (пяти) рабочих дней после завершения работ.

Порубочный билет закрыт на основании акта освидетельствования места вырубки (сноса) зеленых насаждений № _____ от " ____ " _____ 20__ года.

Дополнительные условия:

"УТВЕРЖДАЮ"
Председатель комиссии
по учету и вырубке (сносу)
зеленых насаждений и компенсационному
озеленению на территории муниципального
образования "Гусевский городской округ"
начальник отдела ГО и ЧС
И.И. Ольшанский



АКТ
о необходимости обрезки/спила зеленых насаждений в
целях предотвращения аварийных и чрезвычайных ситуаций
№ 39 от « 02 » июня 2026 года

Комиссией по учету и вырубке (сносу) зеленых насаждений и компенсационному озеленению на территории муниципального образования "Гусевский городской округ" в составе:

Заместителя председателя:

Начальник отдела эксплуатации жилищного фонда – М.А. Малышкин.

Членов комиссии:

Заместитель руководителя МАУ «Чистота» - А.А. Дубовицкий;

Ведущий специалист отдела муниципального контроля – И.А. Максимчук.

на основании поручения №13 главы администрации от 29 мая 2026 года. проведено обследование земельного участка, расположенного: **Калининградская обл., п. Кубановка (напротив пешеходного перехода, у дома № 13, ул. Центральная).**

В результате обследования установлено, что на земельном участке произрастают зеленые насаждения следующего видового, породного состава и состояния:

№ п/п	№ на подеревной съемке	Порода, вид зеленых насаждений	Состояние
1	1,2,3,4	Липа	Удовлетворительное

Одно дерево находится в аварийном состоянии, наклонено на проезжую часть и пешеходный переход. Ветки касаются электрических проводов. Состояние и иные характеристики данных зеленых насаждений могут привести к аварийной ситуации.

Комиссия считает возможным выдать порубочный билет на спил дерева в целях предотвращения угрозы жизни и здоровья граждан.

Все работы должны производиться в полном соответствии с требованиями техники безопасности данного вида работ.

Заместитель председателя комиссии:

Начальник отдела эксплуатации жилищного фонда _____ М.А. Малышкин

Члены комиссии:

Заместитель руководителя МАУ «Чистота» _____ А.А. Дубовицкий

Ведущий специалист отдела муниципального контроля _____ И.А. Максимчук



АДМИНИСТРАЦИЯ МУНИЦИПАЛЬНОГО ОБРАЗОВАНИЯ
«ГУСЕВСКИЙ ГОРОДСКОЙ ОКРУГ»
КАЛИНИНГРАДСКОЙ ОБЛАСТИ

Ульяновых ул., д. 8, г. Гусев, Калининградская область, 238055
тел: 8 (40143) 3-60-15, факс: 8 (40143) 3-61-01, www.admgusev.ru, e-mail: cog@gusev.gov39.ru
ОКПО 31827868, ОГРН 1143926002461, ИНН/КПП 3902802424/390201001

исх. № 1319 жкж от « 03 » 06 2026 г.
вх. № _____ от « _____ » _____ 2026 г.

Акт (заключение)
лесопатологического обследования
древесно-кустарниковой растительности

« 02 » июня 2026 г.

Мной, сотрудником администрации МО « Гусевский городской округ», Гуменюком С.С., действующего на основании диплома об образовании БВС 0093331 от 26.03.1997г. «специальность инженер лесного и лесопаркового хозяйства». Свидетельства о повышении квалификации №83 от 31.01.2004 г., прошедшим обучение по программе «специалист по охране и защите леса», проведено визуальное лесопатологическое обследование древесно-кустарниковой растительности, расположенной по адресу: Калининградская обл., п. Кубановка, ул. Центральная, д.13.

Всего обследовано деревьев – 4 шт. (стволов – 4 шт.), в том числе по породам:

Порода	Количество стволов	Процентное отношение
Липа мелколистная (лат. <i>Tilia cordata</i>)	4	100,00%

Обследование проведено в соответствии с Постановлением Правительства Российской Федерации № 2047 от 09.12.2020 г. «Об утверждении Правил санитарной безопасности в лесах», Приказа Министерства природных ресурсов и экологии Российской Федерации № 910 от 09.11.2020 г. «Об утверждении Порядка проведения лесопатологических обследований и формы акта лесопатологического обследования», Приказом Министерства природных ресурсов и экологии Российской Федерации № 912 от 09.11.2020 г. «Об утверждении Правил осуществления мероприятий по предупреждению распространения вредных организмов» и Законом Калининградской области № 100 от 21.12.2006 г. «Об охране зеленых насаждений».

Категория состояния	Количество о стволов	Процентное отношение от общего количества стволов	Описание категории состояния
1	0	0,00%	здоровые (без признаков ослабления)
2	3	75,00%	ослабленные
3	1	25,00%	сильно ослабленные
4	0	0,00%	усыхающие
5 (а)	0	0,00%	свежий сухостой
5 (б)	0	0,00%	свежий ветровал
5 (в)	0	0,00%	свежий бурелом
5 (г)	0	0,00%	старый сухостой
5 (д)	0	0,00%	старый ветровал
5 (е)	0	0,00%	старый бурелом

Средняя категория состояния – 2,25.

Класс состояния обследованных деревьев – ослабленные насаждения.

В целях предупреждения распространения вредных организмов и предотвращения аварийных и/или чрезвычайных ситуаций рекомендуется проведение мероприятий, предусмотренных подпунктами «г» и «д» пункта 2 Правил санитарной безопасности в лесах, утвержденных постановлением Правительства Российской Федерации № 2047 от 09.12.2020 г., пунктом 1 Правил осуществления мероприятий по предупреждению распространения вредных организмов, утвержденных приказом Минприроды России № 912 от 09.11.2020 г. Выбор конкретных мероприятий должен определяться исходя из целей использования обследованного участка.

На момент обследования древесно-кустарниковой растительности, объектов животного и растительного мира, занесенных в Красную книгу Российской Федерации и/или Красную книгу Калининградской области, не обнаружено.

Все деревья соответствуют номерам в перечетной ведомости.

Список приложений:

1. Приложение № 1 – перечетная ведомость зеленых насаждений.

работник
отдела эксплуатации и содержания
объектов благоустройства



Гуменюк С.С.

ПЕРЕЧЕТНАЯ ВЕДОМОСТЬ ЗЕЛЕННЫХ НАСАЖДЕНИЙ

№ п/п	Порода, вид зеленых насаждений	Диаметр ствола дерева (на уровне 1,3 м), см	Характеристика состояния зеленых насаждений	Признаки ослабления	Примечание
1	2	3	4	5	6
1	Липа крупнолистная	48	Сильно ослабленное	Стволовая гниль, имеется сильный наклон, дупло в нижней части ствола, механические повреждения.	Аварийное дерево
2	Липа крупнолистная	40	Ослабленное	Механические повреждения, стволовая гниль	—
3	Липа крупнолистная	42	Ослабленное	Механические повреждения, стволовая гниль	—
4	Липа крупнолистная	48	Ослабленное	Механические повреждения, стволовая гниль	—

работник
отдела эксплуатации и содержания
объектов благоустройства



Гуменюк С.С.

"УТВЕРЖДАЮ"
Председатель комиссии
по учету и вырубке (сносу)
зеленых насаждений и компенсационному
озеленению на территории муниципального
образования "Гусевский городской округ"
начальник отдела ГО и ЧС
И.И. Ольшанский



АКТ
обследования зеленых насаждений
№ 39 от « 02 » июня 2026 года

Комиссией по учету и вырубке (сносу) зеленых насаждений и компенсационному озеленению на территории муниципального образования "Гусевский городской округ" в составе:

Заместителя председателя:

Начальник отдела эксплуатации жилищного фонда – М.А. Малышкин

Членов комиссии:

Заместитель руководителя МАУ «Чистота» - А.А. Дубовицкий

Ведущий специалист отдела муниципального контроля – И.А. Максимчук

на основании поручения №13 главы администрации от 29 мая 2026 года. проведено обследование земельного участка, расположенного: **Калининградская обл., п. Кубановка (напротив пешеходного перехода, у дома № 13, ул. Центральная).**

По результатам лесопатологического обследования от 02.06.2026г., оперативного обследования земельного участка по адресу: **Калининградская обл., п. Кубановка, ул. Центральная, д. № 13**

установлено, что на земельном участке находится аварийное дерево, указанное в подеревной съемке и перечетной ведомости, являющихся приложением к настоящему акту.

Видовой, породный состав, состояние и иные характеристики соответствуют приведенным в прилагаемой перечетной ведомости.

Комиссия считает возможным выдать порубочный билет заявителю.

Заместитель председателя комиссии:

Начальник отдела эксплуатации жилищного фонда _____ М.А. Малышкин

Члены комиссии:

Заместитель руководителя МАУ «Чистота» _____ А.А. Дубовицкий

Ведущий специалист отдела муниципального контроля _____ И.А. Максимчук

«УТВЕРЖДАЮ»

Председатель комиссии по учету и вырубке (сносу) зеленых насаждений и компенсационному озеленению на территории муниципального образования «Гусевский городской округ», начальник отдела ГО и ЧС

И. И. Ольшанский

« 202 г.



ПЕРЕЧЕТНАЯ ВЕДОМОСТЬ ЗЕЛЕННЫХ НАСАЖДЕНИЙ

от «02» июня 2026 г. № 39

На земельном участке, расположенном по адресу: Российская Федерация, Калининградская обл., п. Кубановка, ул. Центральная, д. 13

Цель планируемой вырубки (сноса), обрезки, пересадки зеленых насаждений:

Санитарная рубка

(указывается в соответствии с п. 1.3 Административного регламента)

№ п/п	№ дерева на подервной съемке	Порода, вид зеленых насаждений	Экологическая ценность	Норматив компенсационной стоимости (группа ценности (I, II, III))	Диаметр ствола дерева (на уровне 1,3 м), см	Для кустарников, живых изгородей, бордюров: возраст (лет)	Для живой изгороди, бордюров: протяженность (потонный метр)	Для живой изгороди, бордюров: рядность	Характеристика состояния зеленых насаждений: деревья (здоровые, ослабленные, сильно ослабленные, усыхающие); кустарники, живая изгородь, (хорошее, удовлетворительное, неудовлетворительное)	Заслочение	Цель вырубки, посадки, обрезки
1	2	3	4	5	6	7	8	9	10	11	12
1	1	Липа крупнолиственная	9	II	48	-	-	-	Сильно ослабленное	Вырубить	Санитарная рубка
2	2	Липа крупнолиственная	9	II	40	-	-	-	Ослабленное	Сохранить	-
3	3	Липа крупнолиственная	9	II	42	-	-	-	Ослабленное	Сохранить	-
4	4	Липа крупнолиственная	9	II	48	-	-	-	Ослабленное	Сохранить	-

Общее количество баллов экологической ценности: вырубаемых деревьев 9, вырубаемых кустарников 0.
Площадь земельного участка, на территории которого планируется вырубка (снос) зеленых насаждений, составляет 150 м².
Площадь зеленых насаждений, подлежащих вырубке, составляет 25 м².

Количество зеленых насаждений:

- подлежащих вырубке: деревьев 1, кустарников 0, живой изгороди 0, бордюров 0;
 - подлежащих пересадке: деревьев 0, кустарников 0, живой изгороди 0, бордюров 0;
 - подлежащих обрезке: деревьев 0, кустарников 0, живой изгороди 0, бордюров 0;
 - подлежащих сохранению: деревьев 3, кустарников 0, живой изгороди 0, бордюров 0.
- Площадь уничтожаемого газона и иной травянистой растительности составляет 0 м², цветника 0 м².
Площадь сохраняемого газона и иной травянистой растительности составляет 0 м², цветника 0 м².

По результатам составлен акт обследования зеленых насаждений от «02» июня 2026 г. № 39

Заместитель председателя комиссии:

Начальник отдела эксплуатации жилищного фонда _____ М.А. Малышкин

Члены комиссии:

Заместитель руководителя МАУ «Чистота» _____ А.А. Дубовицкий
Ведущий специалист отдела муниципального контроля _____ И.А. Максимчук

Фото-таблица
(подеревная съёмка)
зеленых насаждений по адресу:
Калининградская обл., г. п. Кубановка, ул. Центральная, д.13

Фото № 2

Фото № 1

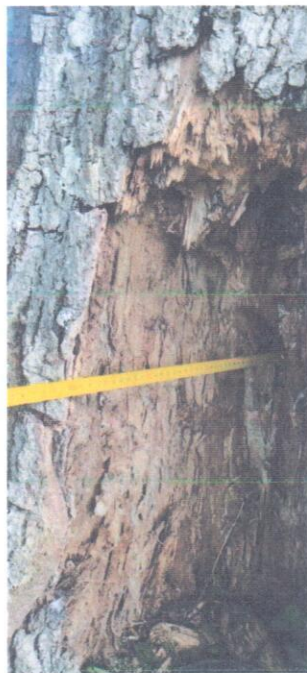


обследуемое насаждение



дерево №1

Фото № 3



дерево №1

Съемку проводил работник
отдела эксплуатации и содержания
объектов благоустройства

С.С. Гуменюк