



"УТВЕРЖДАЮ"  
Председатель комиссии  
по учету и вырубке (сносу)  
зеленых насаждений и компенсационному  
озеленению на территории муниципального  
образования "Гусевский городской округ"  
начальник отдела ГО и ЧС  
И.И. Ольшанский



АКТ  
обследования зеленых насаждений  
№ 27 от « 27 » апреля 2026 года

Комиссией по учету и вырубке (сносу) зеленых насаждений и компенсационному озеленению на территории муниципального образования "Гусевский городской округ" в составе:

Заместителя председателя:

Ведущий специалист отдела эксплуатации и содержания объектов благоустройства – О.Н. Галькова;

Членов комиссии:

Заместитель руководителя МАУ «Чистота» - А.А. Дубовицкий;

Начальник отдела эксплуатации жилищного фонда – В.В. Василькова.

**на основании комиссионного выезда**

(наименование заявителя, почтовый адрес)

по результатам оперативного обследования земельного участка по адресу: **Калининградская обл., г. Гусев, пер. Сосновый, рядом с МОУ «СОШ №3 им. Героя Российской Федерации В. С. Паламарчука»**

установлено, что на земельном участке произрастают зеленые насаждения, указанные в подеревной съемке и перечетной ведомости, являющихся приложением к настоящему акту.

Видовой, породный состав, состояние и иные характеристики зеленых насаждений соответствуют приведенным в прилагаемой перечетной ведомости.

Комиссия считает возможным выдать порубочный билет заявителю.


Заместитель председателя комиссии:

Ведущий специалист отдела эксплуатации  
и содержания объектов благоустройства


  
\_\_\_\_\_ О.Н. Галькова

Члены комиссии:

Заместитель руководителя МАУ «Чистота»

  
\_\_\_\_\_ А.А. Дубовицкий

Начальник отдела эксплуатации жилищного фонда

  
\_\_\_\_\_ В.В. Василькова



УТВЕРЖДАЮ:

Председатель комиссии по учету и вырубке (сносу) зеленых насаждений и компенсационному озеленению на территории муниципального образования "Гусевский городской округ" Калининградского областного государственного управления

И.И. Ольшанский

М.П.

КАЛИНИНГРАДСКОЕ  
ОБЛАСТНОЕ  
ГОСУДАРСТВЕННОЕ  
УПРАВЛЕНИЕ

**Перечетная ведомость зеленых насаждений №27**

от "27" апреля 2026 года

на земельном участке, расположенном по адресу:

**Калининградская область, г. Гусев, пер. Сосновый**

(адрес, местоположение, кадастровый номер земельного участка)

№ на подеревной съёмке	Порода, вид зеленых насаждений	Диаметр ствола (для деревьев - на высоте 1,3 м), см	Номер группы	Возраст кустарников, живых изгородей, цветников, лет	Площадь газонов, м <sup>2</sup>	Характеристика состояния зеленых насаждений (хорошее, удовлетворительное, неудовлетворительное)	Заключение (вырубить, пересадить, сохранить, обрезать)	Примечание
1	Ель	31	II			неудовлетворительное	вырубить	Вырубка (снос) зеленых насаждений проводится на основании ст. 4, п/п 6 (в целях санитарной рубки)
2	Липа	57	I			неудовлетворительное	вырубить	Вырубка (снос) зеленых насаждений проводится на основании ст. 4, п/п 6 (в целях санитарной рубки)
3	Липа	41	I			неудовлетворительное	вырубить	Вырубка (снос) зеленых насаждений проводится на основании ст. 4, п/п 6 (в целях санитарной рубки)
4	Береза	38	II			неудовлетворительное	вырубить	Вырубка (снос) зеленых насаждений проводится на основании ст. 4, п/п 6 (в целях санитарной рубки)
5	Липа	34	I			неудовлетворительное	вырубить	Вырубка (снос) зеленых насаждений проводится на основании ст. 4, п/п 6 (в целях санитарной рубки)
6	Липа	33	I			неудовлетворительное	вырубить	Вырубка (снос) зеленых насаждений проводится на основании ст. 4, п/п 6 (в целях санитарной рубки)

7	Липа	35	I			неудовлетворительное	вырубить	Вырубка (снос) зеленых насаждений проводится на основании ст. 4, п/п 6 (в целях санитарной рубки)
8	Липа	34	I			неудовлетворительное	вырубить	Вырубка (снос) зеленых насаждений проводится на основании ст. 4, п/п 6 (в целях санитарной рубки)
9	Липа	21	I			неудовлетворительное	вырубить	Вырубка (снос) зеленых насаждений проводится на основании ст. 4, п/п 7 (соблюдение установленных нормативов минимальных расстояний деревьев и кустарников от инженерных сетей)
10	Липа	42	I			неудовлетворительное	вырубить	Вырубка (снос) зеленых насаждений проводится на основании ст. 4, п/п 7 (соблюдение установленных нормативов минимальных расстояний деревьев и кустарников от инженерных сетей)
11	Липа	51	I			неудовлетворительное	вырубить	Вырубка (снос) зеленых насаждений проводится на основании ст. 4, п/п 7 (соблюдение установленных нормативов минимальных расстояний деревьев и кустарников от инженерных сетей)
12	Липа	56	I			неудовлетворительное	вырубить	Вырубка (снос) зеленых насаждений проводится на основании ст. 4, п/п 7 (соблюдение установленных нормативов минимальных расстояний деревьев и кустарников от инженерных сетей)

Заместитель председателя комиссии:

Ведущий специалист отдела эксплуатации и содержания объектов благоустройства \_\_\_\_\_

О.Н. Галькова

Комиссия:

Заместитель руководителя МАУ "Чистота" \_\_\_\_\_

А.А. Дубовицкий

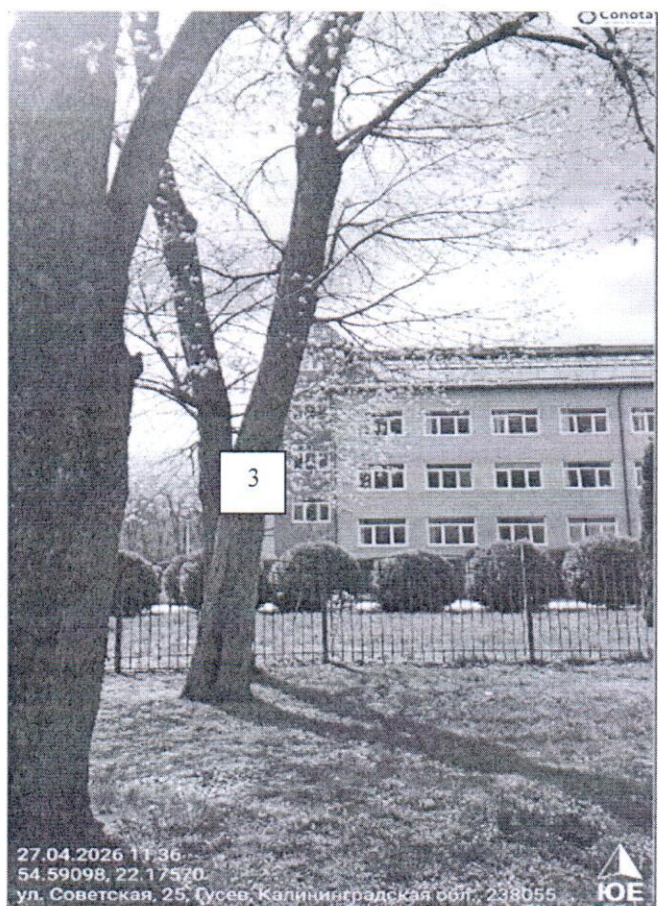
Начальник отдела эксплуатации жилищного фонда \_\_\_\_\_

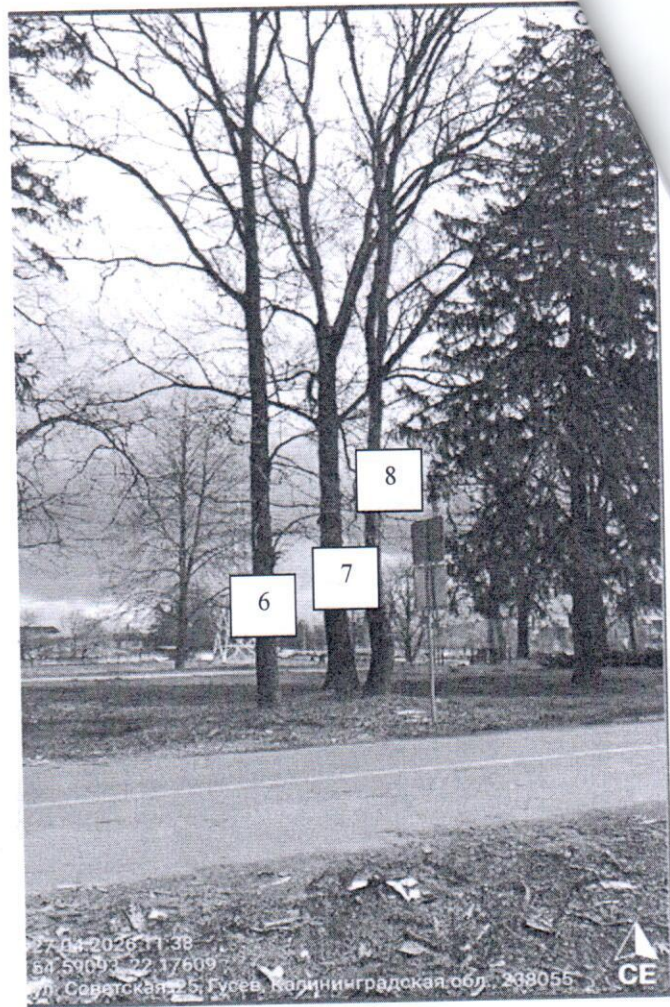
В.В. Василькова

**Фото-таблица  
(подеревная съёмка)**

зеленых насаждений по адресу:

**Калининградская обл., г. Гусев, пер. Сосновый, рядом с МОУ «СОШ №3 им.  
Героя Российской Федерации В. С. Паламарчука»**







Съемку проводил ведущий специалист  
отдела эксплуатации и содержания  
объектов благоустройства

О.Н. Галькова



АДМИНИСТРАЦИЯ МУНИЦИПАЛЬНОГО ОБРАЗОВАНИЯ  
«ГУСЕВСКИЙ ГОРОДСКОЙ ОКРУГ»  
КАЛИНИНГРАДСКОЙ ОБЛАСТИ

Ульяновых ул., д. 8, г. Гусев, Калининградская область, 238055  
тел: 8 (40143) 3-60-15, факс: 8 (40143) 3-61-01, www.admgusev.ru, e-mail: [cog@admgusev.ru](mailto:cog@admgusev.ru)  
ОКПО 31827868, ОГРН 1143926002461, ИНН/КПП 3902802424/390201001

**Акт (заключение)  
о лесопатологическом (санитарном состоянии) обследования  
древесно-кустарниковой растительности**

« 27 » апреля 2026 года

Мною, сотрудником администрации МО «Гусевский городской округ», Гальковой О.Н. действующей на основании удостоверения №1468 от 28.11.2024 года о повышении квалификации по дополнительной профессиональной программе «Проведение лесопатологических обследований», проведено лесопатологическое обследование деревьев произрастающих вдоль автомобильной дороги по адресу: г. Гусев, пер. Сосновый в районе МОУ «СОШ №3 им. Героя Российской Федерации В. С. Паламарчука».

Всего обследовано 8 деревьев, состоящих из 8 стволов в том числе по породам:

Порода	Количество стволов, шт.	Процентное отношение от общего количества стволов, %
Ель обыкновенная ( <i>Picea abies</i> )	1	12,5
Липа мелколистная ( <i>Tilia cordata</i> )	6	75
Береза ( <i>Bétula</i> )	1	12,5
<b>Итого:</b>		<b>100%</b>

Обследование проведено в соответствии со шкалой категорий санитарного состояния деревьев в соответствии с «Правилами санитарной безопасности в лесах» (утверждены постановлением Правительства Российской Федерации от 09.12.2020 г. № 2047) и «Правилами осуществления мероприятий по предупреждению распространения вредных организмов» (утверждены Приказом Минприроды России от 09.11.2020 г. № 912, (зарегистрированы в Минюсте России 16.12.2020г. № 61509), «Порядком проведения лесопатологического обследования и формы акта лесопатологического обследования (утверждены Приказом Минприроды России от 09.11.2020 №910 зарегистрированы в Минюсте России 18.12.2020 № 61584), законом Калининградской области от 21.12.2006 № 100 «Об охране зеленых насаждений».

Обследуемые породы распределились следующим образом:

Категория состояния	Количество стволов	Процентное отношение от общего количества стволов, %	Описание категории состояния
1	0	0	Здоровые (без признаков ослабления)
2	0	0	Ослабленные

3	0	0	Сильно ослабленные
4	8	100	Усыхающие
5(а)	0	0	Свежий сухостой
5(б)	0	0	Свежий ветровал
5(в)	0	0	Свежий бурелом
5(г)	0	0	Старый сухостой
5(д)	0	0	Старый ветровал
5(е)	0	0	Старый бурелом

**Средневзвешенная категория состояния насаждения: 4,0**

**Состояние насаждения по шкале санитарного состояния: усыхающее**

В целях предупреждения распространения вредных организмов и предотвращения аварийных и/или чрезвычайных ситуаций рекомендуется проведение мероприятий, предусмотренных подпунктом «д» и «г», пункта 2 «Правил санитарной безопасности в лесах», утвержденных постановлением Правительства Российской Федерации от 09.12.2020 г. № 2047, пунктом 3 «Правил осуществления мероприятий по предупреждению распространения вредных организмов», утвержденных Приказом Минприроды России от 09.11.2020 г. № 912, а именно провести санитарную рубку - рубку деревьев с наличием структурных изъянов, аварийных деревьев в целях предупреждения падения всего дерева или его части и причинению ущерба государственному, муниципальному имуществу, а также имуществу и здоровью граждан, а также школьников, которые следуют данным маршрутом до учебного заведения.

На момент обследования древесно-кустарниковой растительности, сведений об объектах животного и растительного мира, занесенных в Красные книги Российской Федерации и Калининградской области, выявлены не были.

**Ведомость перечета деревьев  
к Акту (заключению) о лесопатологическом состоянии древесно-кустарниковой  
растительности от 27 апреля 2026 года**

№	Порода	Диаметр, см	Категория состояния	Признаки ослабления	Примечание об актах
1	Ель обыкновенная (Picea abies)	31	4	Дерево повреждено неблагоприятными факторами, ветви отсутствуют. Кора повреждена, под ней виднеется усыхание ствола. У корневой шейки имеются дупла. Наличие вылетных отверстий.	аварийное
2	Липа мелколистная (Tilia cordata)	57	4	Дерево повреждено, имеется стволовая гниль, в стволе возможно наличие мицелия, дупло в ствольной части дерева, прирост отсутствует, усыхание ветвей более 80%	аварийное
3	Липа мелколистная (Tilia cordata)	41	4	Дерево повреждено в сильной степени, прирост отсутствует, имеется наклон, на стволе с обеих сторон глубокие дупла, заселение вредителями, (входные отверстия, буровая мука)	аварийное
4	Береза (Betula)	38	4	Дерево в активной стадии повреждения, прирост отсутствует, в стволе возможно наличие мицелия, в районе корневой шейки отслоение коры, вылетные отверстия	аварийное
5	Липа мелколистная (Tilia cordata)	34	4	Дерево в активной стадии повреждения неблагоприятными факторами, ветви усыхающие, листва отсутствует, искривление ствольной части, отслоение коры, вылетные отверстия, повреждения болезнями.	аварийное
6	Липа мелколистная (Tilia cordata)	33	4	Дерево в активной стадии повреждения неблагоприятными факторами, ветви усыхающие, листва отсутствует, искривление ствольной части, отслоение коры, вылетные отверстия, повреждения болезнями.	аварийное
7	Липа мелколистная (Tilia cordata)	35	4	Дерево в активной стадии повреждения неблагоприятными факторами, ветви усыхающие, листва отсутствует, искривление ствольной части, отслоение коры, вылетные отверстия, повреждения болезнями.	аварийное
8	Липа мелколистная (Tilia cordata)	34	4	Дерево в активной стадии повреждения неблагоприятными факторами, ветви усыхающие, листва отсутствует, искривление ствольной части, отслоение коры, вылетные отверстия, повреждения болезнями.	аварийное

Заместитель главы администрации

Специалист



Н. Г. Шарашенидзе

О.Н. Галькова





