

"УТВЕРЖДАЮ"  
Заместитель главы администрации  
МО «Гусевский городской округ»  
Шарашенидзе Н. Г.



## ПОРУБОЧНЫЙ БИЛЕТ

№ 19 от « 07 » апреля 2026 года

Кому: **Завгородневу А. А., Калининградская обл., г. Гусев, ул. Школьная, д. 14, кв. 9, 238050, вх.№ 352-усл от 24.03.2026**  
(наименование застройщика, собственника, арендатора, пользователя, почтовый индекс и адрес)

Настоящим разрешается производить работы по: спилу зеленых насаждений на основании п/п 7, ст. 4  
(наименование работ)

на земельном участке, расположенном: **Калининградская обл., г. Гусев, ул. Железнодорожная, 27А, КН 39:04:010124:289**  
(адрес, месторасположение, кадастровый номер земельного участка)

Основание выдачи порубочного билета: акт обследования зеленых насаждений №19 от 07.04.2026 г., акт необходимости вырубки №19 от 07.04.2026, приложением перечетной ведомости №19 от 07.04.2026 г.

Оплата компенсационной стоимости: не предусмотрено  
(расчет компенсационной стоимости от « » 2026г.

В соответствии с подеревной съемкой и перечетной ведомостью разрешается:  
вырубить 25 (двадцать пять) шт. деревьев  
(указывается количество числом и прописью) шт. кустарников

обрезать ----- шт. деревьев  
(указывается количество числом и прописью) шт. кустарников

сохранить ----- шт. деревьев  
(указывается количество числом и прописью) шт. кустарников

Условия компенсационного озеленения: ПКО «г. Гусев, ул. Железнодорожная, 27А»

Место вывоза срубленных зеленых насаждений и порубочных остатков:

При осуществлении работ необходимо предусмотреть мероприятия по корчевке пней оставшихся после осуществлении вырубки (сноса) зеленых насаждений на основании данной разрешительной документации.

Договор с организацией - производителем не предусмотрен.

Дату начала работ по вырубке зеленых насаждений сообщить в администрацию муниципального образования "Гусевский городской округ" не позднее чем за 5 (пять) рабочих дней до назначенного срока.

Работы проводить с соблюдением правил техники безопасности, пожарной безопасности.

Срок действия порубочного билета: 1 год.

Неотъемлемой составной частью порубочного билета является копии перечетной ведомости и подеревной съемки, заверенные в установленном порядке.

Порубочный билет получил:

15.04.2026 М. Завгороднев А.  
(должность, организация, Ф.И.О., подпись, телефон)

Информацию о выполнении работ сообщить в администрацию МО «Гусевский городской округ» в течение 5 (пяти) рабочих дней после завершения работ.

Порубочный билет закрыт на основании акта освидетельствования места вырубки (сноса) зеленых насаждений № \_\_\_\_\_ от " \_\_\_\_ " \_\_\_\_\_ 20 \_\_\_\_ года.

Дополнительные условия:

"УТВЕРЖДАЮ"  
Председатель комиссии  
по учету и вырубке (сносу)  
зеленых насаждений и компенсационному  
озеленению на территории муниципального  
образования "Гусевский городской округ"  
начальник отдела ГО и ЧС  
И.И. Ольшанский



АКТ  
обследования зеленых насаждений  
№ 19 от « 07 » апреля 2026 года

Комиссией по учету и вырубке (сносу) зеленых насаждений и компенсационному озеленению на территории муниципального образования "Гусевский городской округ" в составе:

Заместителя председателя:

Ведущий специалист отдела эксплуатации и содержания объектов благоустройства – О.Н. Галькова;

Членов комиссии:

Заместитель руководителя МАУ «Чистота» - А.А. Дубовицкий;

Начальник отдела эксплуатации жилищного фонда – В.В. Василькова.

**на основании заявления: Завгороднева А. А., Калининградская обл., г. Гусев, ул. Школьная, д. 14 кв.9, 238050, вх.№ 352-усл от 24.03.2026**  
(наименование заявителя, почтовый адрес)


по результатам оперативного обследования земельного участка по адресу: **Калининградская обл., г. Гусев, ул. Железнодорожная, 27а, КН 39:04:010124:289** установлено, что на земельном участке произрастают зеленые насаждения, указанные в подеревной съемке и перечетной ведомости, являющихся приложением к настоящему акту.

Видовой, породный состав, состояние и иные характеристики зеленых насаждений соответствуют приведенным в прилагаемой перечетной ведомости.

Комиссия считает возможным выдать порубочный билет заявителю.


Заместитель председателя комиссии:

Ведущий специалист отдела эксплуатации и содержания объектов благоустройства

  
\_\_\_\_\_ О.Н. Галькова

Члены комиссии:

Заместитель руководителя МАУ «Чистота»

  
\_\_\_\_\_ А.А. Дубовицкий

Начальник отдела эксплуатации жилищного фонда

  
\_\_\_\_\_ В.В. Василькова

"УТВЕРЖДАЮ"

Председатель комиссии  
по учету и вырубке (сносу)  
зеленых насаждений и компенсационному  
озеленению на территории муниципального  
образования "Гусевский городской округ"  
начальник отдела ГО и ЧС  
И.И. Ольшанский



АКТ

о необходимости обрезки/спила зеленых насаждений в  
целях предотвращения аварийных и чрезвычайных ситуаций  
№ 19 от « 07 » апреля 2026 года

Комиссией по учету и вырубке (сносу) зеленых насаждений и компенсационному озеленению на территории муниципального образования "Гусевский городской округ" в составе:

Заместителя председателя:

Ведущий специалист отдела эксплуатации и содержания объектов благоустройства –  
О.Н. Галькова

Членов комиссии:

Заместитель руководителя МАУ «Чистота» - А.А. Дубовицкий;

Начальник отдела эксплуатации жилищного фонда – В.В. Василькова

на основании заявления: **Завгороднева А. А., Калининградская обл., г. Гусев, ул. Школьная, д. 14 кв.9, 238050, вх.№ 352-усл от 24.03.2026**  
(наименование заявителя, почтовый адрес)

проведено обследование земельного участка, расположенного: **Калининградская обл., г. Гусев, ул. Железнодорожная, 27а, КН 39:04:010124:289**

В результате обследования установлено, что на земельном участке произрастают зеленые насаждения следующего видового, породного состава и состояния:

№ п/п	№ на подеревной съемке	Порода, вид зеленых насаждений	Состояние
1	1,2,3	Груша	Неудовлетворительное
2	5,6,7,8,9,10,11,12,13,14,15,16,19,20,21,22,23,24,25	Алыча	Неудовлетворительное
3	4,17	Яблоня	Неудовлетворительное
4	18	Ива	Неудовлетворительное

Состояние и иные характеристики данных зеленых насаждений могут привести к аварийной ситуации.

Комиссия считает возможным выдать порубочный билет на спил зеленых насаждений в целях соблюдения установленных нормативов минимальных расстояний деревьев и кустарников от зданий, сооружений, инженерных сетей.

Все работы должны производиться в полном соответствии с требованиями техники безопасности данного вида работ.

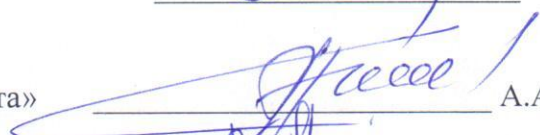
Заместитель председателя комиссии:

Ведущий специалист отдела эксплуатации и содержания объектов благоустройства

 О.Н. Галькова

Члены комиссии:

Заместитель руководителя МАУ «Чистота»

 А.А. Дубовицкий

Начальник отдела эксплуатации жилищного фонда

 В.В. Василькова

УТВЕРЖДАЮ:

Председатель комиссии по учету и вырубке (сносу) зеленых насаждений и компенсационному озеленению на территории муниципального образования "Гусевский городской округ" начальник отдела ГО и ЧС

И.И. Ольшанский

М.П.

Перечетная ведомость зеленых насаждений №19

от "07" апреля 2026 года  
на земельном участке, расположенном по адресу:

Калининградская область, г. Гусев, ул. Железнодорожная, 27А, КН 39:04:010124:289

(адрес, местоположение, кадастровый номер земельного участка)

№ на поперечной сьемке	Порода, вид зеленых насаждений	Диаметр ствола (для деревьев - на высоте 1,3 м), см	Номер группы	Возраст кустарников, живых изгородей, цветников, лет	Площадь газонов, м <sup>2</sup>	Характеристика состояния зеленых насаждений (хорошее, удовлетворительное, неудовлетворительное)	Заключение (вырубить, пересадить, сохранить, обрезать)	Примечание
1	Груша	14	II			неудовлетворительное	вырубить	Вырубка (снос) зеленых насаждений производится на основании п/п 7, ст.4 (в целях соблюдения установленных нормативов минимальных расстояний деревьев от зданий, сооружений, инженерных сетей )
2	Груша	17	II			неудовлетворительное	вырубить	Вырубка (снос) зеленых насаждений производится на основании п/п 7, ст.4 (в целях соблюдения установленных нормативов минимальных расстояний деревьев от зданий, сооружений, инженерных сетей )
3	Груша	18	II			неудовлетворительное	вырубить	Вырубка (снос) зеленых насаждений производится на основании п/п 7, ст.4 (в целях соблюдения установленных нормативов минимальных расстояний деревьев от зданий, сооружений, инженерных сетей )
4	Яблоня	33	II			неудовлетворительное	вырубить	Вырубка (снос) зеленых насаждений производится на основании п/п 7, ст.4 (в целях соблюдения установленных нормативов минимальных расстояний деревьев от зданий, сооружений, инженерных сетей )

5	Альча	до 4	II			неудовлетворительное	вырубить	Вырубка (снос) зеленых насаждений производится на основании п/п 7, ст.4 (в целях соблюдения установленных нормативов минимальных расстояний деревьев от зданий, сооружений, инженерных сетей )
6	Альча	до 4	II			неудовлетворительное	вырубить	Вырубка (снос) зеленых насаждений производится на основании п/п 7, ст.4 (в целях соблюдения установленных нормативов минимальных расстояний деревьев от зданий, сооружений, инженерных сетей )
7	Альча	до 4	II			неудовлетворительное	вырубить	Вырубка (снос) зеленых насаждений производится на основании п/п 7, ст.4 (в целях соблюдения установленных нормативов минимальных расстояний деревьев от зданий, сооружений, инженерных сетей )
8	Альча	до 4	II			неудовлетворительное	вырубить	Вырубка (снос) зеленых насаждений производится на основании п/п 7, ст.4 (в целях соблюдения установленных нормативов минимальных расстояний деревьев от зданий, сооружений, инженерных сетей )
9	Альча	до 4	II			неудовлетворительное	вырубить	Вырубка (снос) зеленых насаждений производится на основании п/п 7, ст.4 (в целях соблюдения установленных нормативов минимальных расстояний деревьев от зданий, сооружений, инженерных сетей )
10	Альча	до 4	II			неудовлетворительное	вырубить	Вырубка (снос) зеленых насаждений производится на основании п/п 7, ст.4 (в целях соблюдения установленных нормативов минимальных расстояний деревьев от зданий, сооружений, инженерных сетей )
11	Альча	до 4	II			неудовлетворительное	вырубить	Вырубка (снос) зеленых насаждений производится на основании п/п 7, ст.4 (в целях соблюдения установленных нормативов минимальных расстояний деревьев от зданий, сооружений, инженерных сетей )
12	Альча	до 4	II			неудовлетворительное	вырубить	Вырубка (снос) зеленых насаждений производится на основании п/п 7, ст.4 (в целях соблюдения установленных нормативов минимальных расстояний деревьев от зданий, сооружений, инженерных сетей )

13	Альча	до 4	II			неудовлетворительное	вырубить	Вырубка (снос) зеленых насаждений производится на основании п/п 7, ст.4 (в целях соблюдения установленных нормативов минимальных расстояний деревьев от зданий, сооружений, инженерных сетей )
14	Альча	до 4	II			неудовлетворительное	вырубить	Вырубка (снос) зеленых насаждений производится на основании п/п 7, ст.4 (в целях соблюдения установленных нормативов минимальных расстояний деревьев от зданий, сооружений, инженерных сетей )
15	Альча	до 4	II			неудовлетворительное	вырубить	Вырубка (снос) зеленых насаждений производится на основании п/п 7, ст.4 (в целях соблюдения установленных нормативов минимальных расстояний деревьев от зданий, сооружений, инженерных сетей )
16	Альча	до 4	II			неудовлетворительное	вырубить	Вырубка (снос) зеленых насаждений производится на основании п/п 7, ст.4 (в целях соблюдения установленных нормативов минимальных расстояний деревьев от зданий, сооружений, инженерных сетей )
17	Яблоня	41	II			неудовлетворительное	вырубить	Вырубка (снос) зеленых насаждений производится на основании п/п 7, ст.4 (в целях соблюдения установленных нормативов минимальных расстояний деревьев от зданий, сооружений, инженерных сетей )
18	Ива (3 ствола)	27,28,19	II			неудовлетворительное	вырубить	Вырубка (снос) зеленых насаждений производится на основании п/п 7, ст.4 (в целях соблюдения установленных нормативов минимальных расстояний деревьев от зданий, сооружений, инженерных сетей )
19	Альча	до 4	II			неудовлетворительное	вырубить	Вырубка (снос) зеленых насаждений производится на основании п/п 7, ст.4 (в целях соблюдения установленных нормативов минимальных расстояний деревьев от зданий, сооружений, инженерных сетей )
20	Альча	до 4	II			неудовлетворительное	вырубить	Вырубка (снос) зеленых насаждений производится на основании п/п 7, ст.4 (в целях соблюдения установленных нормативов минимальных расстояний деревьев от зданий, сооружений, инженерных сетей )

21	Альча	до 4	II			неудовлетворительное	вырубить	Вырубка (снос) зеленых насаждений производится на основании п/п 7, ст.4 (в целях соблюдения установленных нормативов минимальных расстояний деревьев от зданий, сооружений, инженерных сетей )
22	Альча	до 4	II			неудовлетворительное	вырубить	Вырубка (снос) зеленых насаждений производится на основании п/п 7, ст.4 (в целях соблюдения установленных нормативов минимальных расстояний деревьев от зданий, сооружений, инженерных сетей )
23	Альча	до 4	II			неудовлетворительное	вырубить	Вырубка (снос) зеленых насаждений производится на основании п/п 7, ст.4 (в целях соблюдения установленных нормативов минимальных расстояний деревьев от зданий, сооружений, инженерных сетей )
24	Альча	до 4	II			неудовлетворительное	вырубить	Вырубка (снос) зеленых насаждений производится на основании п/п 7, ст.4 (в целях соблюдения установленных нормативов минимальных расстояний деревьев от зданий, сооружений, инженерных сетей )
25	Альча	до 4	II			неудовлетворительное	вырубить	Вырубка (снос) зеленых насаждений производится на основании п/п 7, ст.4 (в целях соблюдения установленных нормативов минимальных расстояний деревьев от зданий, сооружений, инженерных сетей )

Заместитель председателя комиссии:

Ведущий специалист отдела эксплуатации и содержания объектов благоустройства

О.Н. Галькова

Комиссия:

Заместитель руководителя МАУ "Чистота"

А.А. Дубовицкий

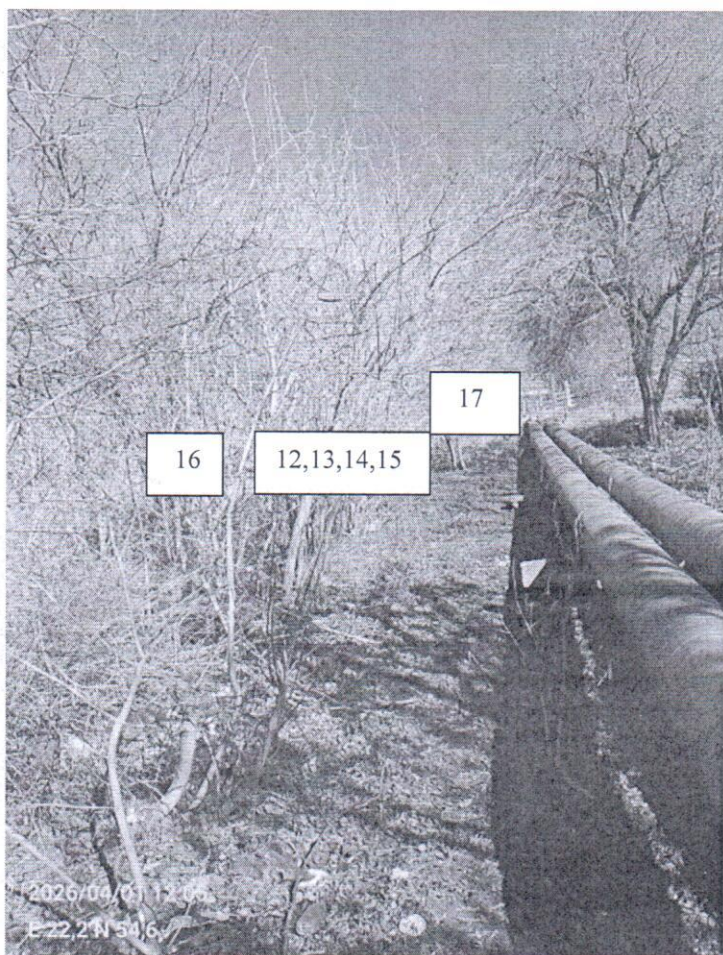
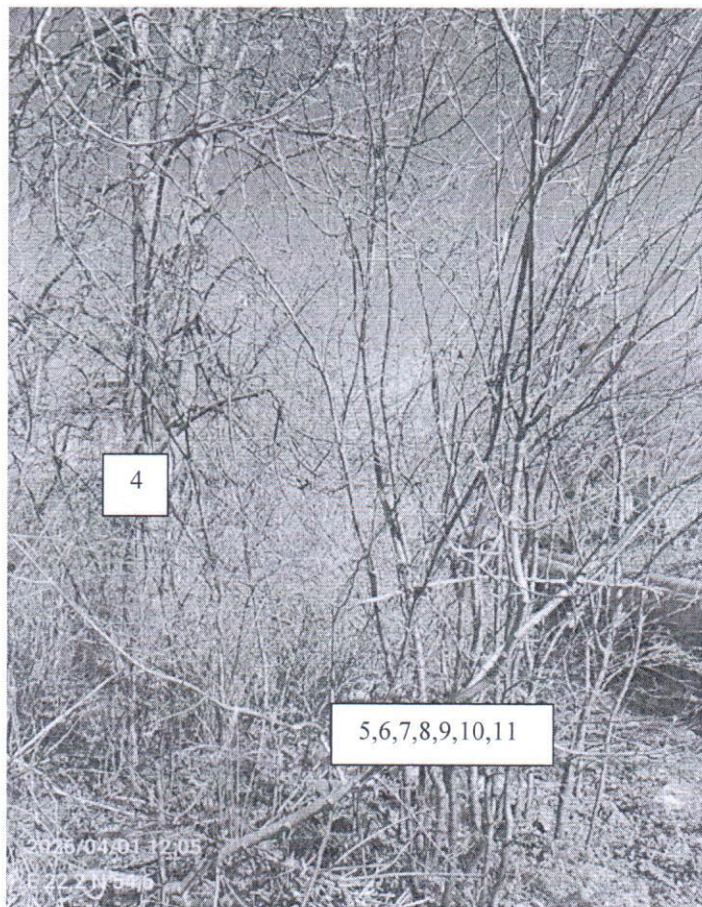
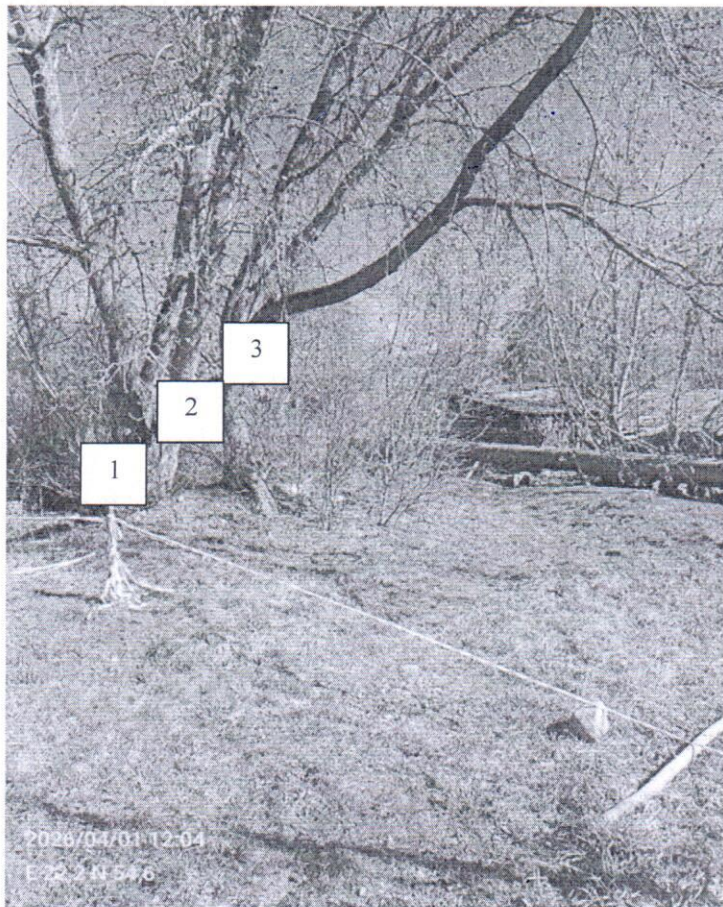
Начальник отдела эксплуатации жилищного фонда

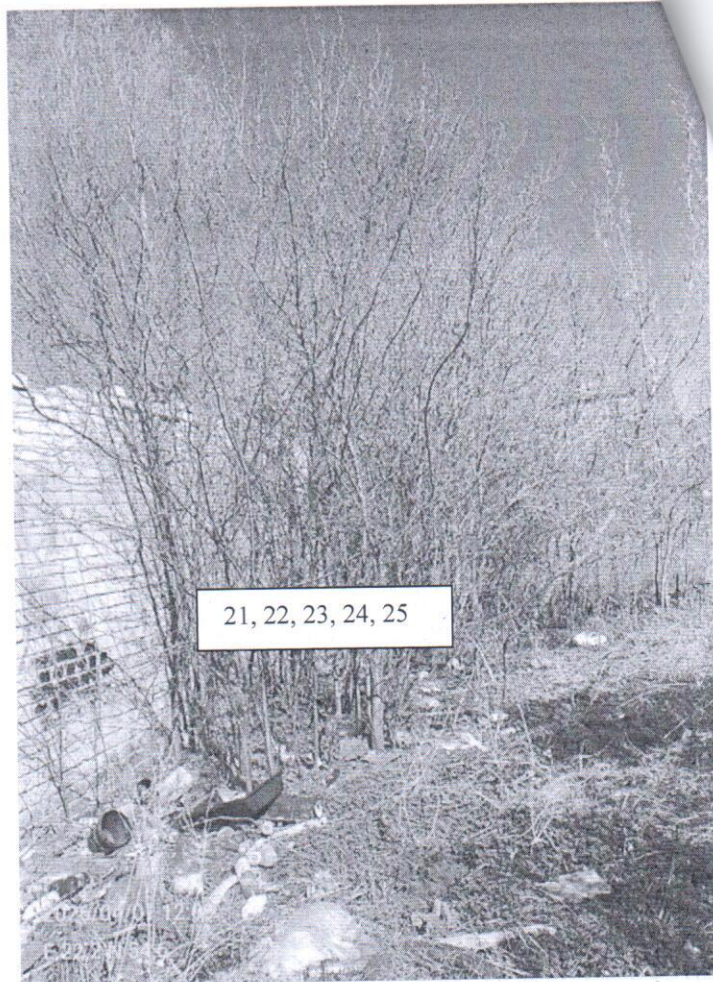
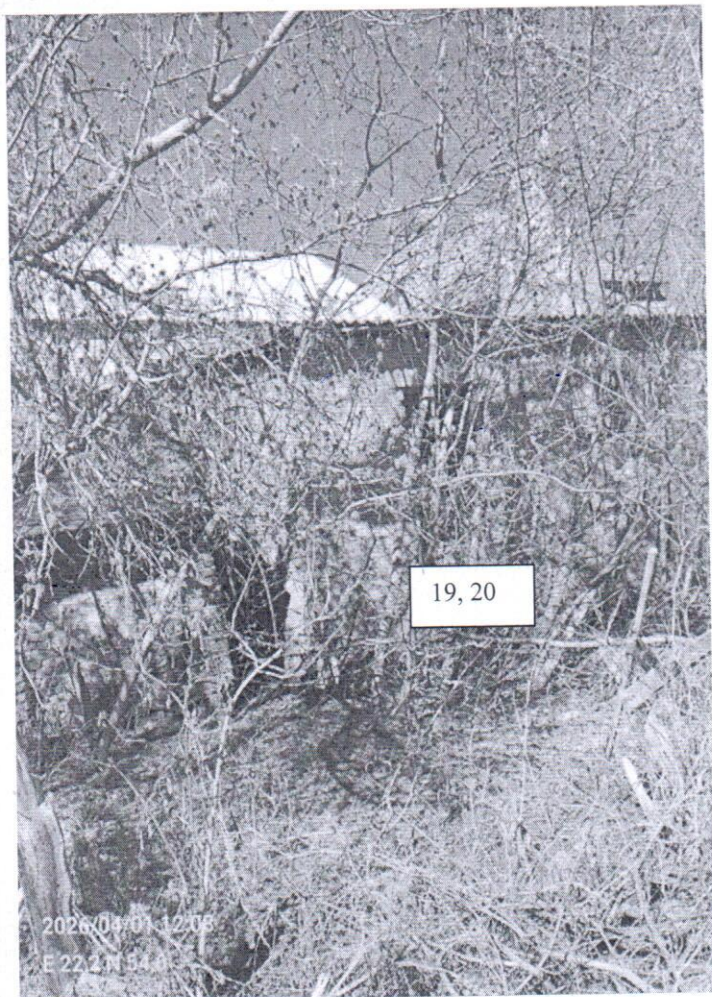
В.В. Василькова

**Фото-таблица  
(подеревная съёмка)**

зеленых насаждений по адресу:

**Калининградская обл., г. Гусев, ул. Железнодорожная, 27А, КН 39:04:010124:289**





Съемку проводил ведущий специалист  
отдела эксплуатации и содержания  
объектов благоустройства

О.Н. Галькова