

"УТВЕРЖДАЮ"
Заместитель главы администрации
МО «Гусевский городской округ»

И.С. Нефедов

(подпись)



ПОРУБОЧНЫЙ БИЛЕТ

№80 от « 13 » октября 2025 года

Кому: начальнику Михайловского ТО, Клочкову А.М., Калининградская обл., Гусевский район, п. Михайлово, 41, 238043, вх.№216жжх от 09.10.2025

(наименование застройщика, собственника, арендатора, пользователя, почтовый индекс и адрес)

Настоящим разрешается производить работы по: обрезке и спилу зеленых насаждений на основании п/п 6, ст.4

(наименование работ)

на земельном участке, расположенном: Калининградская обл., вдоль автомобильных дорог 27К-144 «Поддубы-Фурманово-Гусев», 27К-153 «Приозерное-Вишнево-Заветы», 27К-154 «Приозерное-Еловое-Майское-Кубановка»

(адрес, месторасположение, кадастровый номер земельного участка)

Основание выдачи порубочного билета: акт обследования зеленых насаждений №79 от 13.10.2025 г., акт необходимости вырубки № 78 от 13.10.2025, приложением перечетной ведомости №81 от 09.10.2025 г.

Оплата компенсационной стоимости: не предусмотрено на основании п/п 1, ст. 5-1
(расчет компенсационной стоимости от « » 2025г.

В соответствии с подеревной съемкой и перечетной ведомостью разрешается:

вырубить	11 (одиннадцать)	шт. деревьев
	(указывается количество числом и прописью)	шт. кустарников
обрезать	2 (два)	шт. деревьев
	----- (указывается количество числом и прописью)	шт. кустарников
сохранить	-----	шт. деревьев
	----- (указывается количество числом и прописью)	шт. кустарников

Условия компенсационного озеленения: «Гусевский район, Михайловский территориальный отдел»

Место вывоза срубленных зеленых насаждений и порубочных остатков:

При осуществлении работ необходимо предусмотреть мероприятия по корчевке пней оставшихся после осуществлении вырубки (сноса) зеленых насаждений на основании данной разрешительной документации.

Договор с организацией - производителем не предусмотрен.

Дату начала работ по вырубке зеленых насаждений сообщить в администрацию муниципального образования "Гусевский городской округ" не позднее чем за 5 (пять) рабочих дней до назначенного срока.

Работы проводить с соблюдением правил техники безопасности, пожарной безопасности.

Срок действия порубочного билета: 1 год.

Неотъемлемой составной частью порубочного билета является копии перечетной ведомости и подеревной съемки, заверенные в установленном порядке.

Порубочный билет получил

Иван Иванович Меркулов

(должность, организация, Ф.И.О., подпись, телефон)

Иван Иванович Меркулов

Рабочий №1
20.10.2025

Информацию о выполнении работ сообщить в администрацию МО «Гусевский городской округ» в течение 5 (пяти) рабочих дней после завершения работ.

Порубочный билет закрыт на основании акта освидетельствования места вырубки (сноса) зеленых насаждений № _____ от " ____ " _____ 20__ года.

Дополнительные условия:

"УТВЕРЖДАЮ"
Председатель комиссии
по учету и вырубке (сносу)
зеленых насаждений и компенсационному
озеленению на территории муниципального
образования "Гусевский городской округ"
начальник отдела ГО и ЧС
И.И. Ольшанский



АКТ
обследования зеленых насаждений
№ 80 от « 13 » октября 2025 года

Комиссией по учету и вырубке (сносу) зеленых насаждений и компенсационному озеленению на территории муниципального образования "Гусевский городской округ" в составе:

Заместителя председателя:

Ведущий специалист отдела эксплуатации и содержания объектов благоустройства
– О.Н. Галькова;

Членов комиссии:

Заместитель руководителя МАУ «Чистота» - А.А. Дубовицкий;

Главный специалист отдела эксплуатации жилищного фонда – В.В. Василькова.

на основании заявления: начальника Михайловского ТО, Клочкова А.М., Калининградская обл., Гусевский район, п. Михайлово, 41, 238043, вх.№216жкх 09.10.2025

(наименование заявителя, почтовый адрес)

по результатам оперативного обследования земельного участка по адресу:
Калининградская обл., вдоль автомобильных дорог 27К-144 «Поддубы-Фурманово-Гусев», 27К-153 «Приозерное-Вишнево-Заветы», 27К-154 «Приозерное-Еловое-Майское-Кубановка»

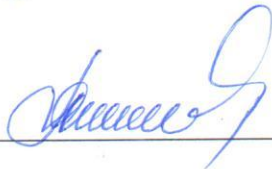
установлено, что на земельном участке произрастают зеленые насаждения, указанные в подеревной съемке и перечетной ведомости, являющихся приложением к настоящему акту.

Видовой, породный состав, состояние и иные характеристики зеленых насаждений соответствуют приведенным в прилагаемой перечетной ведомости.

Комиссия считает возможным выдать порубочный билет заявителю.


Заместитель председателя комиссии:

Ведущий специалист отдела эксплуатации
и содержания объектов благоустройства

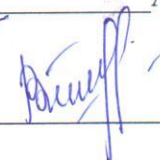
 О.Н. Галькова

Члены комиссии:

Заместитель руководителя МАУ «Чистота»

 А.А. Дубовицкий

Главный специалист отдела эксплуатации жилищного фонда

 В.В. Василькова

"УТВЕРЖДАЮ"
Председатель комиссии
по учету и вырубке (сносу)
зеленых насаждений и компенсационному
озеленению на территории муниципального
образования "Гусевский городской округ"
начальник отдела ГО и ЧС
И.И. Ольшанский



АКТ
о необходимости обрезки/спила зеленых насаждений в
целях предотвращения аварийных и чрезвычайных ситуаций
№79 от « 13 » октября 2025 года

Комиссией по учету и вырубке (сносу) зеленых насаждений и компенсационному озеленению на территории муниципального образования "Гусевский городской округ" в составе:

Заместителя председателя:

Ведущий специалист отдела эксплуатации и содержания объектов благоустройства – О.Н. Галькова

Членов комиссии:

Заместитель руководителя МАУ «Чистота» - А.А. Дубовицкий;

Главный специалист отдела эксплуатации жилищного фонда – В.В. Василькова

на основании заявления: начальника Михайловского ТО, Клочкова А.М.,
Калининградская обл., Гусевский район, п. Михайлово, 41, 238043, вх.№216жкх 09.10.2025
(наименование заявителя, почтовый адрес)

проведено обследование земельного участка, расположенного: Калининградская обл., вдоль автомобильных дорог 27К-144 «Поддубы-Фурманово-Гусев», 27К-153 «Приозерное-Вишнево-Заветы», 27К-154 «Приозерное-Еловое-Майское-Кубановка»

В результате обследования установлено, что на земельном участке произрастают зеленые насаждения следующего видового, породного состава и состояния:

№ п/п	№ на подеревной съемке	Порода, вид зеленых насаждений	Состояние
1	1,2,3,4,5,6	Ясень	Неудовлетворительное
2	7,8	Ясень	Удовлетворительное
2	9,10,11,12	Липа	Неудовлетворительное
3	13	Береза	Неудовлетворительное

Состояние и иные характеристики данных зеленых насаждений могут привести к аварийной ситуации.

Комиссия считает возможным выдать порубочный билет на обрезку зеленых насаждений в целях предотвращения падения сухих ветвей на дорогу и спил в целях санитарной рубки

Все работы должны производиться в полном соответствии с требованиями техники безопасности данного вида работ.

Заместитель председателя комиссии:

Ведущий специалист отдела эксплуатации и содержания объектов благоустройства

Члены комиссии:

Заместитель руководителя МАУ «Чистота»

Главный специалист отдела эксплуатации жилищного фонда


О.Н. Галькова


А.А. Дубовицкий


В.В. Василькова

УТВЕРЖДАЮ:

Председатель комиссии по учету и вырубке (сносу) зеленых насаждений и компенсационному озеленению на территории муниципального образования "Гусевский городской округ" начальник отдела ГОИЧ

И.И. Ольшанский
М.П.



Перечетная ведомость зеленых насаждений №81

от "13" октября 2025 года
на земельном участке, расположенном по адресу:
Калининградская обл., вдоль автомобильных дорог 27К-144 "Поддубы-Фурманово-Гусев", 27К-153 "Приозерное-Вишнево-Заветы", 27К-154 "Приозерное-Еловое-Майское-Кубановка"

(адрес, местоположение, кадастровый номер земельного участка)

№ на полевой съемке	Порода, вид зеленых насаждений	Диаметр ствола (для деревьев - на высоте 1,3 м), см	Номер группы	Возраст живых изгородей, цветников, лет	Площадь газонов, м ²	Характеристика состояния зеленых насаждений (хорошее, удовлетворительное, неудовлетворительное)	Заключение (вырубить, пересадить, сохранить, обрезать)	Примечание
1	Ясень	61	II			неудовлетворительное	вырубить	Вырубка (снос) зеленых насаждений проводится на основании п/п 6, ст. 4 (в целях санитарной рубки)
2	Ясень	54	II			неудовлетворительное	вырубить	Вырубка (снос) зеленых насаждений проводится на основании п/п 6, ст. 4 (в целях санитарной рубки)
3	Ясень	64	II			неудовлетворительное	вырубить	Вырубка (снос) зеленых насаждений проводится на основании п/п 6, ст. 4 (в целях санитарной рубки)
4	Ясень	52	II			неудовлетворительное	вырубить	Вырубка (снос) зеленых насаждений проводится на основании п/п 6, ст. 4 (в целях санитарной рубки)
5	Ясень	51	II			неудовлетворительное	вырубить	Вырубка (снос) зеленых насаждений проводится на основании п/п 6, ст. 4 (в целях санитарной рубки)
6	Ясень	36	II			неудовлетворительное	вырубить	Вырубка (снос) зеленых насаждений проводится на основании п/п 6, ст. 4 (в целях санитарной рубки)

7	Ясень	69	II				удовлетворительное	обрезать	Необходимо провести обрезку зеленых насаждений в целях предотвращения повреждения воздушной линии электропередач
8	Ясень	63	II				удовлетворительное	обрезать	Необходимо провести обрезку зеленых насаждений в целях предотвращения повреждения воздушной линии электропередач
9	Липа	41	I				неудовлетворительное	вырубить	Вырубка (снос) зеленых насаждений проводится на основании п/п 6, ст. 4 (в целях санитарной рубки)
10	Липа	39	I				неудовлетворительное	вырубить	Вырубка (снос) зеленых насаждений проводится на основании п/п 6, ст. 4 (в целях санитарной рубки)
11	Липа	36	I				неудовлетворительное	вырубить	Вырубка (снос) зеленых насаждений проводится на основании п/п 6, ст. 4 (в целях санитарной рубки)
12	Липа	38	I				неудовлетворительное	вырубить	Вырубка (снос) зеленых насаждений проводится на основании п/п 6, ст. 4 (в целях санитарной рубки)
13	Береза	29	II				неудовлетворительное	вырубить	Вырубка (снос) зеленых насаждений проводится на основании п/п 6, ст. 4 (в целях санитарной рубки)

Заместитель председателя комиссии:

Ведущий специалист отдела эксплуатации и содержания объектов благоустройства

О.Н. Галькова

Комиссия:

Заместитель руководителя МАУ "Чистота"

А.А. Дубовицкий

Главный специалист отдела эксплуатации жилищного фонда

В.В. Василькова

Фото-таблица

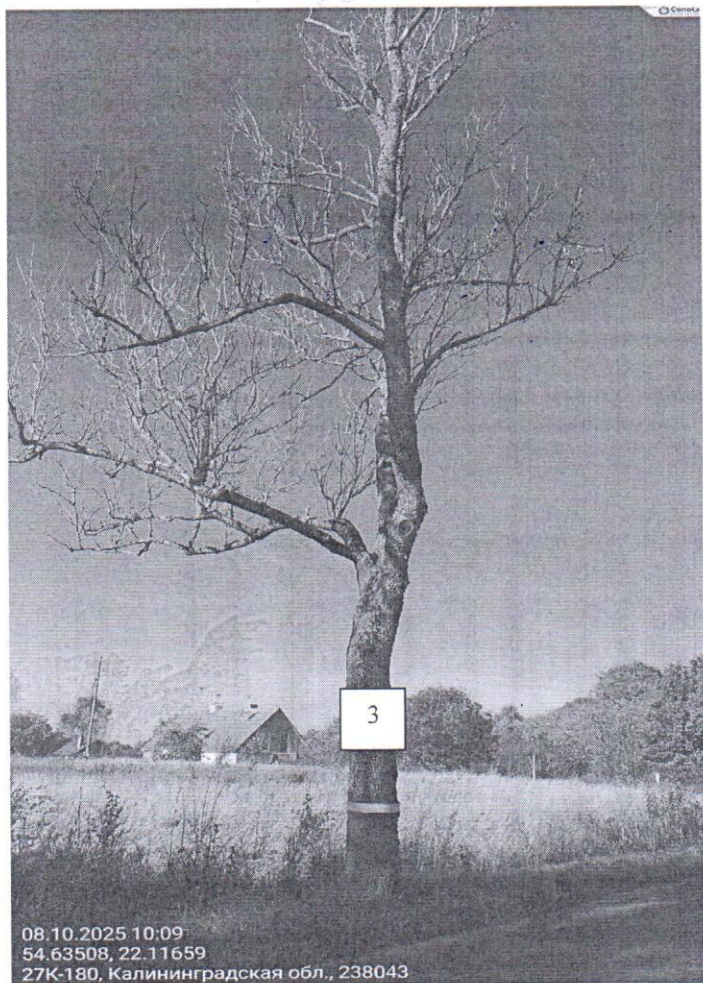
(подеревная съёмка)

зеленых насаждений по адресу:

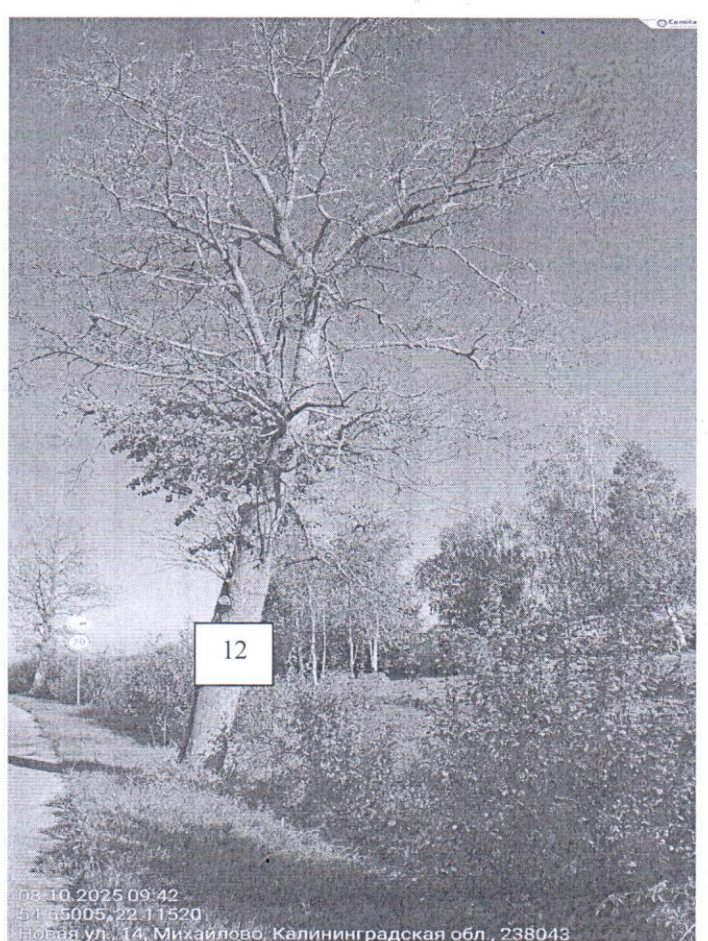
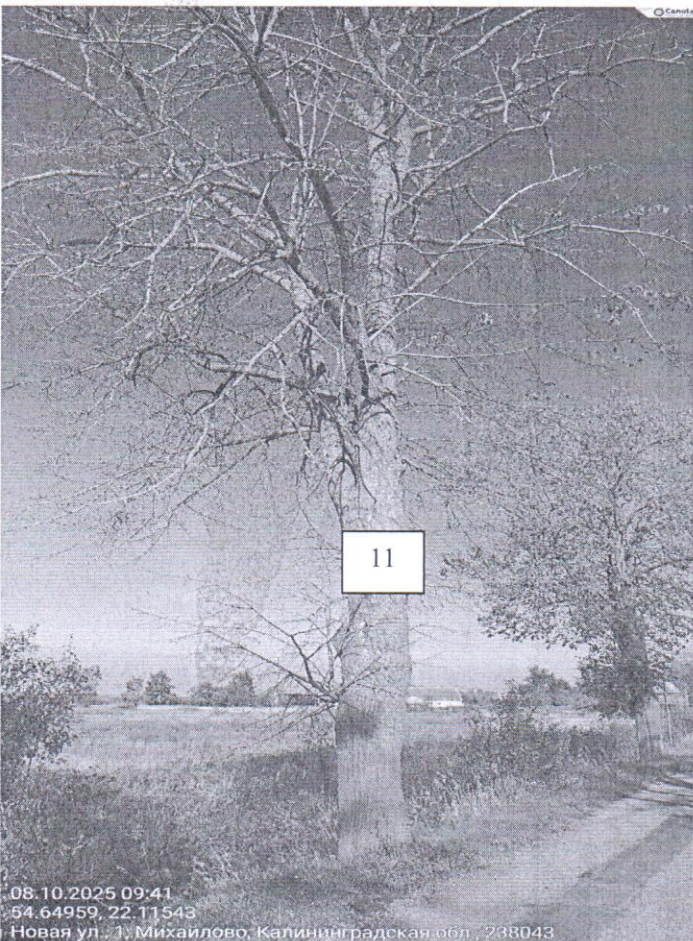
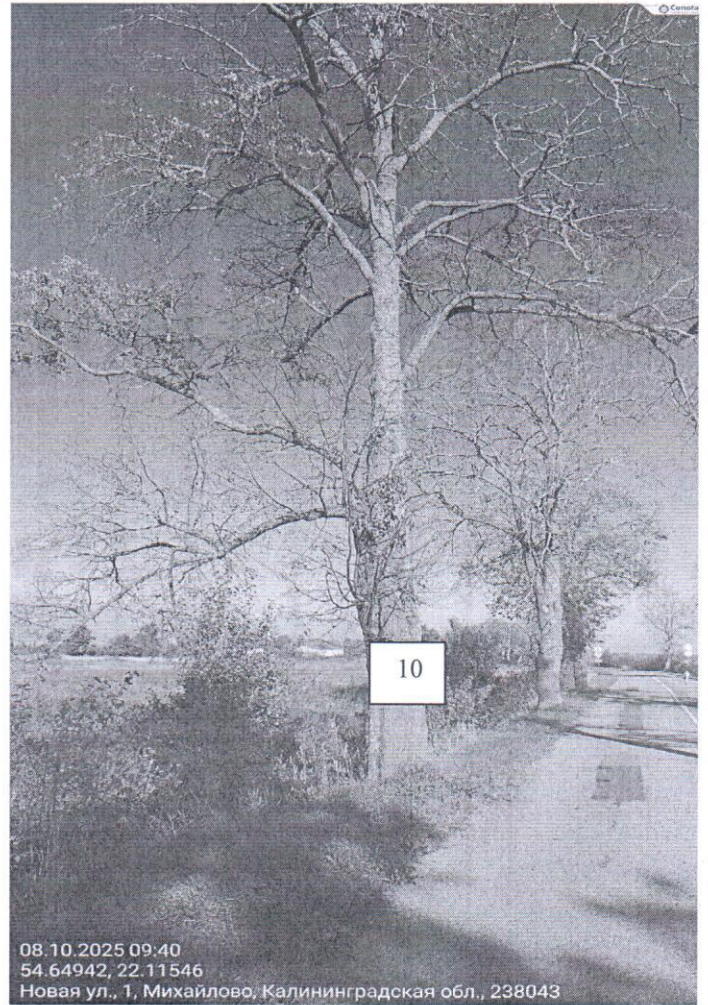
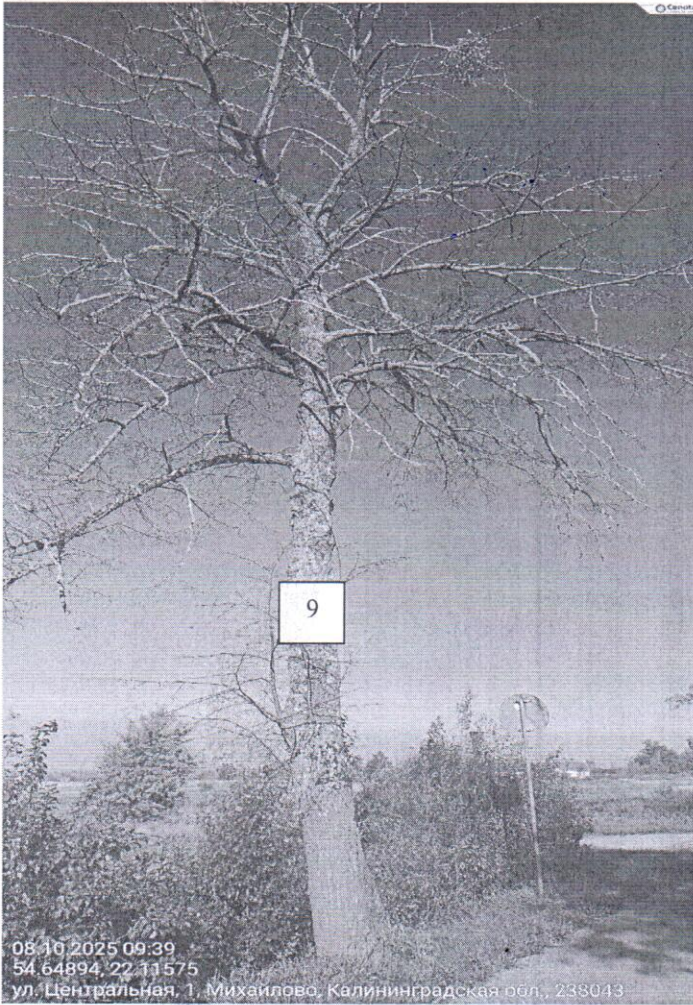
Калининградская обл., Гусевский район, п. Фурманово ул. Центральная, вдоль
автомобильных дорог 27К-144 «Поддубы-Фурманово-Гусев»

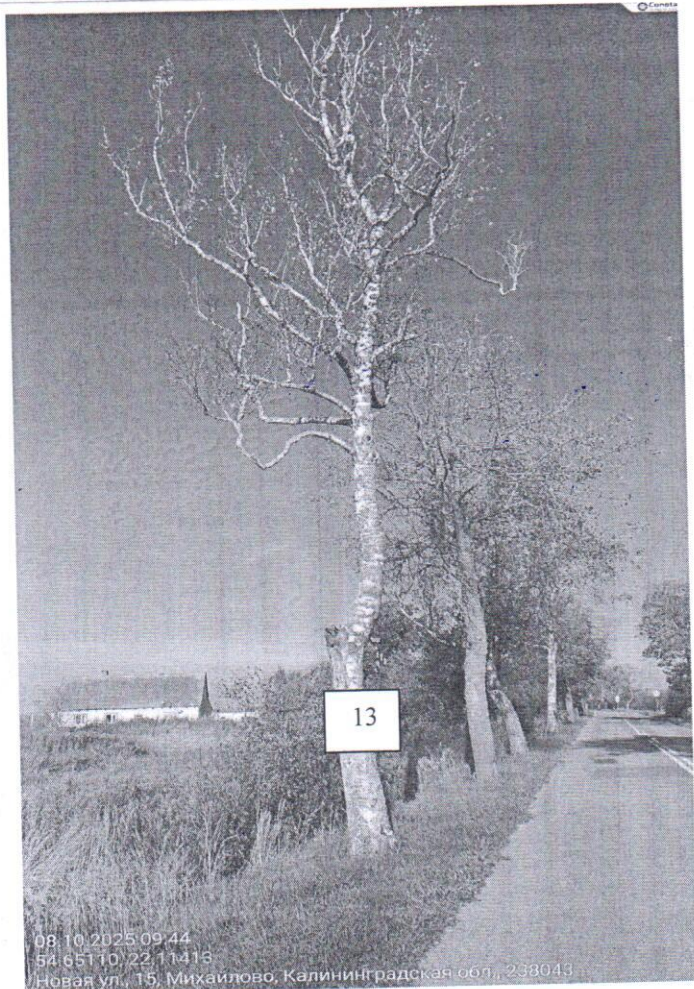


Калининградская обл., Гусевский район, п. Приозерное, вдоль автомобильных
дорог 27К-153 «Приозерное-Вишневое-Заветы»»



Калининградская обл., Гусевский район, п. Еловое, вдоль автомобильных дорог
27К-154 «Приозерное-Еловое-Майское-Кубановка»





Съемку проводил ведущий специалист
отдела эксплуатации и содержания
объектов благоустройства

О.Н. Галькова



АДМИНИСТРАЦИЯ МУНИЦИПАЛЬНОГО ОБРАЗОВАНИЯ
«ГУСЕВСКИЙ ГОРОДСКОЙ ОКРУГ»
КАЛИНИНГРАДСКОЙ ОБЛАСТИ

Ульяновых ул., д. 8, г. Гусев, Калининградская область, 238055
тел: 8 (40143) 3-60-15, факс: 8 (40143) 3-61-01, www.admgusev.ru, e-mail: cog@admgusev.ru
ОКПО 31827868, ОГРН 1143926002461, ИНН/КПП 3902802424/390201001

**Акт (заключение)
о лесопатологическом (санитарном состоянии) обследования
древесно-кустарниковой растительности**

« 08 » октября 2025

Мною, сотрудником администрации МО «Гусевский городской округ», Гальковой О.Н. действующей на основании удостоверения №1468 от 28.11.2024 года о повышении квалификации по дополнительной профессиональной программе «Проведение лесопатологических обследований», проведено лесопатологическое обследование деревьев произрастающих вдоль автомобильной дороги 27К-144 регионального или межмуниципального значения оп адресу: Гусевский район, п. Фурманово, ул. Центральная.

Всего обследовано 2 дерева, состоящее из 2 стволов в том числе по породам:

Порода	Количество стволов, шт.	Процентное отношение от общего количества стволов, %
Ясень пенсильванский (<i>Fraxinus pennsylvanica</i>)	2	100
Итого:		100%

Обследование проведено в соответствии со шкалой категорий санитарного состояния деревьев в соответствии с «Правилами санитарной безопасности в лесах» (утверждены постановлением Правительства Российской Федерации от 09.12.2020 г. № 2047) и «Правилами осуществления мероприятий по предупреждению распространения вредных организмов» (утверждены Приказом Минприроды России от 09.11.2020 г. № 912, (зарегистрированы в Минюсте России 16.12.2020г. № 61509), «Порядком проведения лесопатологического обследования и формы акта лесопатологического обследования (утверждены Приказом Минприроды России от 09.11.2020 №910 зарегистрированы в Минюсте России 18.12.2020 № 61584), законом Калининградской области от 21.12.2006 № 100 «Об охране зеленых насаждений».

Обследуемые породы распределились следующим образом:

Категория состояния	Количество стволов	Процентное отношение от общего количества стволов, %	Описание категории состояния
1	0	0	Здоровые (без признаков ослабления)
2	0	0	Ослабленные
3	0	0	Сильно ослабленные
4	0	0	Усыхающие
5(а)	0	0	Свежий сухостой
5(б)	0	0	Свежий ветровал

5(в)	0	0	Свежий бурелом
5(г)	2	100	Старый сухостой
5(д)	0	0	Старый ветровал
5(е)	0	0	Старый бурелом

Средневзвешенная категория состояния насаждения: 5,0

Состояние насаждения по шкале санитарного состояния: погибшее

В целях предупреждения распространения вредных организмов и предотвращения аварийных и/или чрезвычайных ситуаций рекомендуется проведение мероприятий, предусмотренных подпунктом «д» и «г», пункта 2 «Правил санитарной безопасности в лесах», утвержденных постановлением Правительства Российской Федерации от 09.12.2020 г. № 2047, пунктом 3 «Правил осуществления мероприятий по предупреждению распространения вредных организмов», утвержденных Приказом Минприроды России от 09.11.2020 г. № 912, а именно провести санитарную рубку - рубку деревьев находящихся в стадии полного усыхания и являющимися аварийно-опасными из-за высокой вероятности падения крупных сухих сучьев или частей ствола.

На момент обследования древесно-кустарниковой растительности, сведения об объектах животного и растительного мира, занесенных в Красные книги Российской Федерации и Калининградской области, выявлены не были.

**Ведомость перчета деревьев
к Акту (заключению) о лесопатологическом состоянии древесно-кустарниковой
растительности от 08 октября 2025 года**

№	Порода	Диаметр ствола	Категория состояния	Признаки ослабления	Примечание об актах
1	Ясень пенсильванский (Fraxinus pennsylvanica)	61	5(г)	Дерево погибшее в предшествующих годах, листва частично сохранилась, прирост полностью отсутствует, в стволе имеются вылетные отверстия, вероятное наличие мицелия дереворазрушающих грибов внутри ствола	погибшее
2	Ясень пенсильванский (Fraxinus pennsylvanica)	54	5(г)	Дерево погибшее в предшествующих годах, листва отсутствует, трещина вдоль всего ствола, прирост полностью отсутствует, в стволе имеются вылетные отверстия, вероятное наличие мицелия дереворазрушающих грибов внутри ствола	погибшее

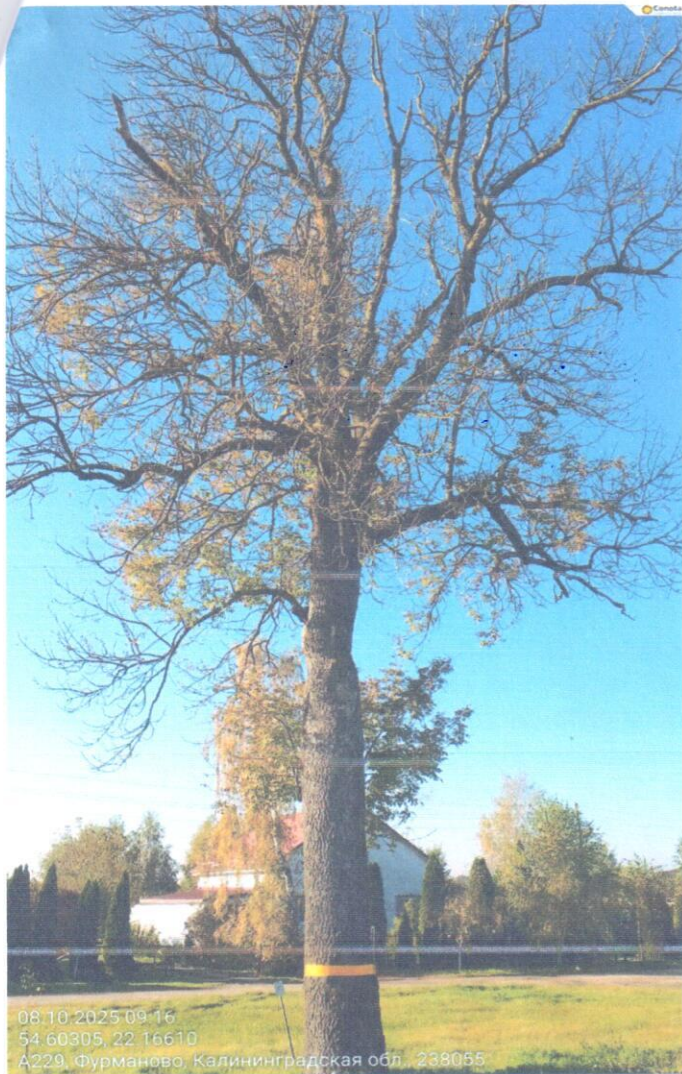
Заместитель главы администрации

Специалист

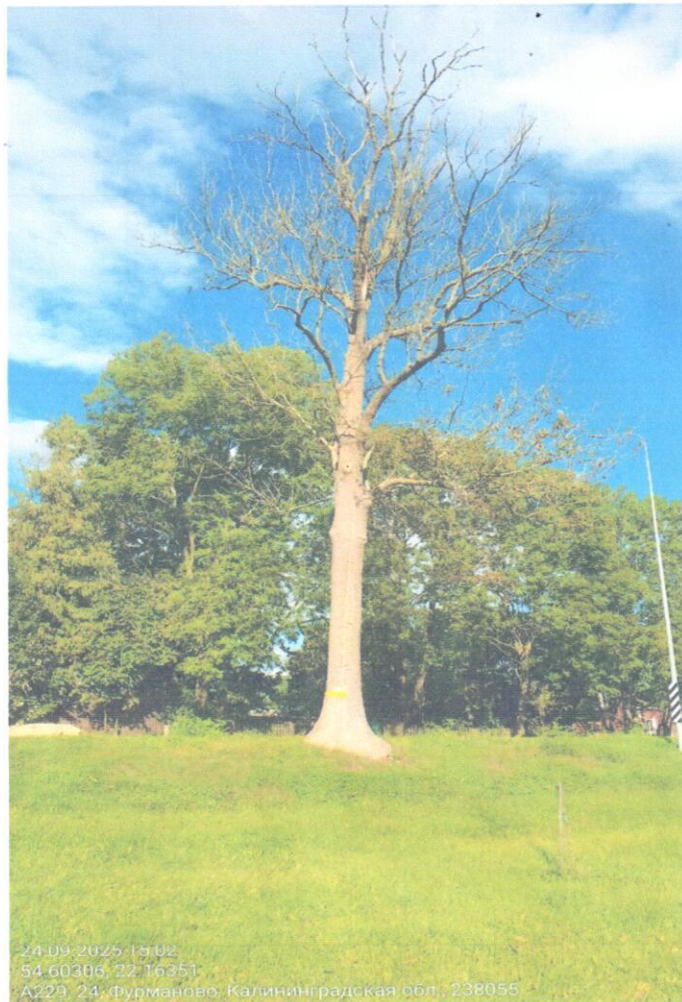
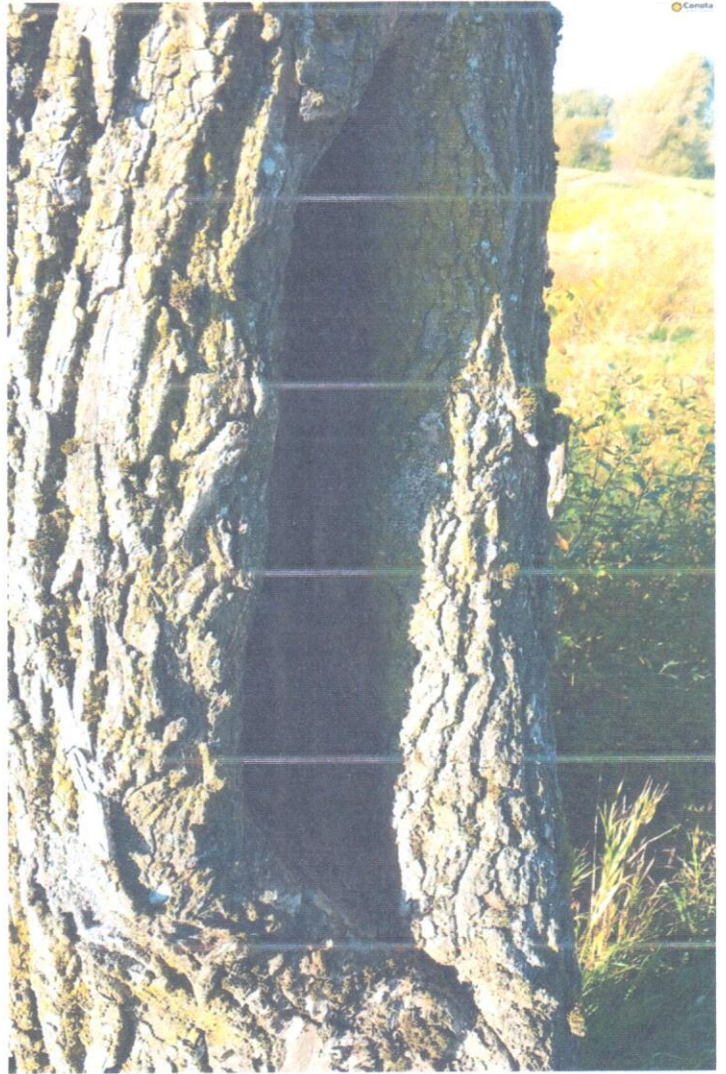



П.С. Нефедов

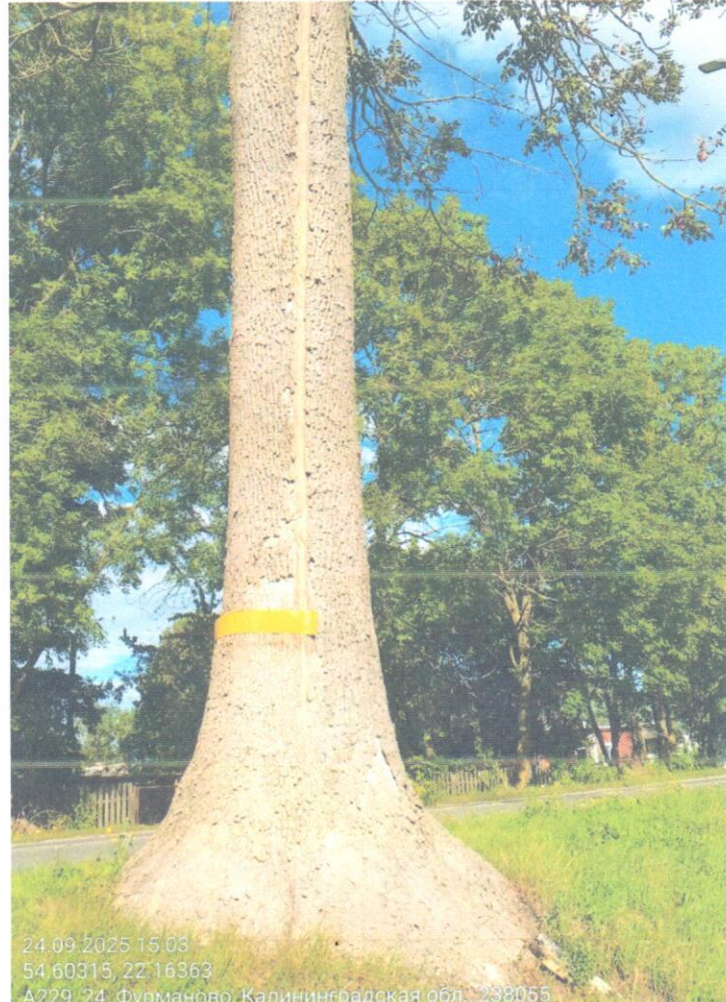
О.Н. Галькова



08.10.2025 09:16
54.60305, 22.16610
A229, Фурманово, Калининградская обл., 238055



24.09.2025 15:02
54.60306, 22.16351
A229, 24, Фурманово, Калининградская обл., 238055



24.09.2025 15:03
54.60315, 22.16363
A229, 24, Фурманово, Калининградская обл., 238055



**АДМИНИСТРАЦИЯ МУНИЦИПАЛЬНОГО ОБРАЗОВАНИЯ
«ГУСЕВСКИЙ ГОРОДСКОЙ ОКРУГ»
КАЛИНИНГРАДСКОЙ ОБЛАСТИ**

Ульяновых ул., д. 8, г. Гусев, Калининградская область, 238055
тел: 8 (40143) 3-60-15, факс: 8 (40143) 3-61-01, www.admgusev.ru, e-mail: cog@admgusev.ru
ОКПО 31827868, ОГРН 1143926002461, ИНН/КПП 3902802424/390201001

**Акт (заключение)
о лесопатологическом (санитарном состоянии) обследования
древесно-кустарниковой растительности**

« 09 » октября 2025

Мною, сотрудником администрации МО «Гусевский городской округ», Гальковой О.Н. действующей на основании удостоверения №1468 от 28.11.2024 года о повышении квалификации по дополнительной профессиональной программе «Проведение лесопатологических обследований», проведено лесопатологическое обследование деревьев произрастающих вдоль автомобильной дороги регионального или межмуниципального значения 27К-153 «Приозерно-Вишневое-Завезы» расположенной по адресу: Гусевский район, п. Приозерное.

Всего обследовано 4 дерева, состоящих из 4 стволов в том числе по породам:

Порода	Количество стволов, шт.	Процентное отношение от общего количества стволов, %
Ясень пенсильванский (Fraxinus pennsylvanica)	4	100
Итого:		100%

Обследование проведено в соответствии со шкалой категорий санитарного состояния деревьев в соответствии с «Правилами санитарной безопасности в лесах» (утверждены постановлением Правительства Российской Федерации от 09.12.2020 г. № 2047) и «Правилами осуществления мероприятий по предупреждению распространения вредных организмов» (утверждены Приказом Минприроды России от 09.11.2020 г. № 912, (зарегистрированы в Минюсте России 16.12.2020г. № 61509), «Порядком проведения лесопатологического обследования и формы акта лесопатологического обследования (утверждены Приказом Минприроды России от 09.11.2020 №910 зарегистрированы в Минюсте России 18.12.2020 № 61584), законом Калининградской области от 21.12.2006 № 100 «Об охране зеленых насаждений».

Обследуемые породы распределились следующим образом:

Категория состояния	Количество стволов	Процентное отношение от общего количества стволов, %	Описание категории состояния
1	0	0	Здоровые (без признаков ослабления)
2	0	0	Ослабленные
3	0	0	Сильно ослабленные
4	0	0	Усыхающие
5(а)	0	0	Свежий сухостой
5(б)	0	0	Свежий ветровал

5(в)	0	0	Свежий бурелом
5(г)	4	100	Старый сухостой
5(д)	0	0	Старый ветровал
5(е)	0	0	Старый бурелом

Средневзвешенная категория состояния насаждения: 5,0

Состояние насаждения по шкале санитарного состояния: погибшее

В целях предупреждения распространения вредных организмов и предотвращения аварийных и/или чрезвычайных ситуаций рекомендуется проведение мероприятий, предусмотренных подпунктом «д» и «г», пункта 2 «Правил санитарной безопасности в лесах», утвержденных постановлением Правительства Российской Федерации от 09.12.2020 г. № 2047, пунктом 3 «Правил осуществления мероприятий по предупреждению распространения вредных организмов», утвержденных Приказом Минприроды России от 09.11.2020 г. № 912, а именно провести санитарную рубку - рубку деревьев находящихся в стадии полного усыхания и являющимися аварийно-опасными из-за высокой вероятности падения крупных сухих сучьев или всего дерева.

На момент обследования древесно-кустарниковой растительности, сведений об объектах животного и растительного мира, занесенных в Красные книги Российской Федерации и Калининградской области, выявлены не были.

**Ведомость перечета деревьев
к Акту (заключению) о лесопатологическом состоянии древесно-кустарниковой
растительности от 09 октября 2025 года**

№	Порода	Диаметр ствола	Категория состояния	Признаки ослабления	Примечание об актах
1	Ясень пенсильванский (Fraxinus pennsylvanica)	64	5(г)	Дерево погибшее в предшествующих годах, листва полностью отсутствует, в стволе имеются вылетные отверстия, в нижней части ствола имеется дупло, буровая мука, вероятное наличие мицелия дереворазрушающих грибов внутри ствола	погибшее
2	Ясень пенсильванский (Fraxinus pennsylvanica)	52	5(г)	Дерево погибшее в предшествующих годах, листва отсутствует, в стволе имеются вылетные отверстия, кора разрушена и частично осыпалась, вероятное наличие мицелия дереворазрушающих грибов внутри ствола	погибшее
3	Ясень пенсильванский (Fraxinus pennsylvanica)	51	5(г)	Дерево погибшее в предшествующих годах, листва отсутствует, в стволе имеются вылетные отверстия, кора разрушена и частично осыпалась, вероятное наличие мицелия дереворазрушающих грибов внутри ствола	погибшее
4	Ясень пенсильванский (Fraxinus pennsylvanica)	36	5(г)	Дерево погибшее в предшествующих годах, часть ветвей опала, листва полностью отсутствует, в стволе имеются вылетные отверстия, кора полностью осыпалась, вероятное наличие мицелия дереворазрушающих грибов внутри ствола	погибшее

Заместитель главы администрации

Специалист




П.С. Нефедов

О.Н. Гальцова



08.10.2025 10:11
54.63546, 22.11591
27К-180, Приозерное, Калининградская обл., 238043



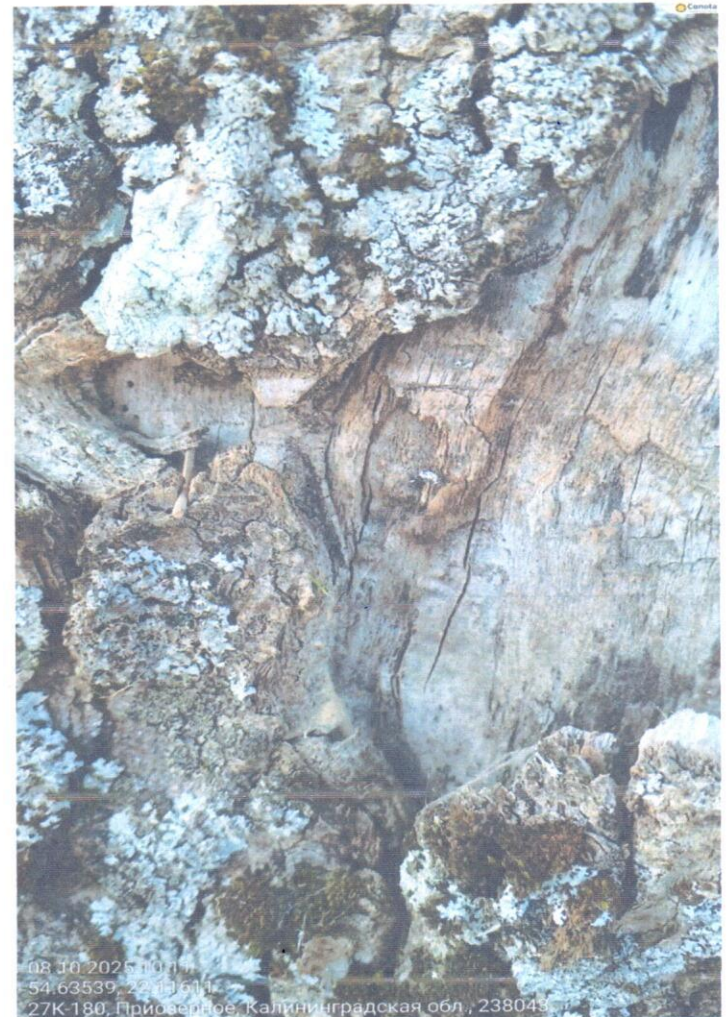
08.10.2025 10:11
54.63546, 22.11591
27К-180, Приозерное, Калининградская обл., 238043



08.10.2025 10:12
54.63548, 22.11581
27К-180, Приозерное, Калининградская обл., 238043



08.10.2025 10:12
54.63548, 22.11581
27К-180, Приозерное, Калининградская обл., 238043





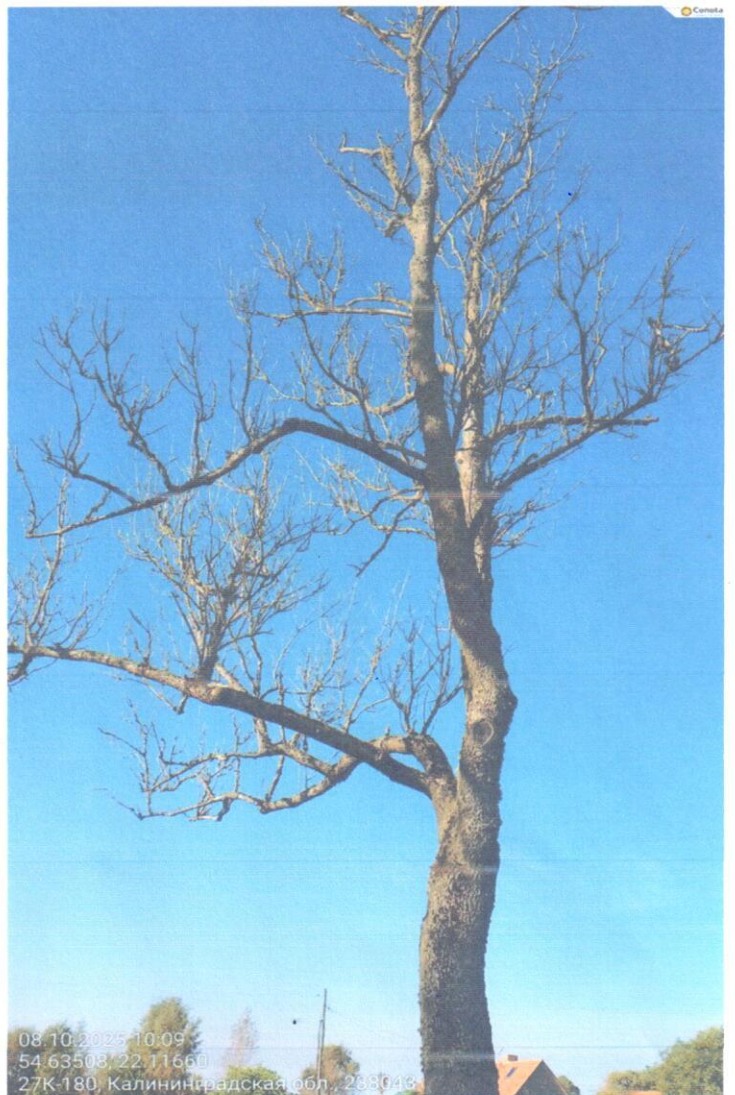
08.10.2025 10:11
54.63538, 22.11613
27K-180, Приозерное, Калининградская обл., 238043



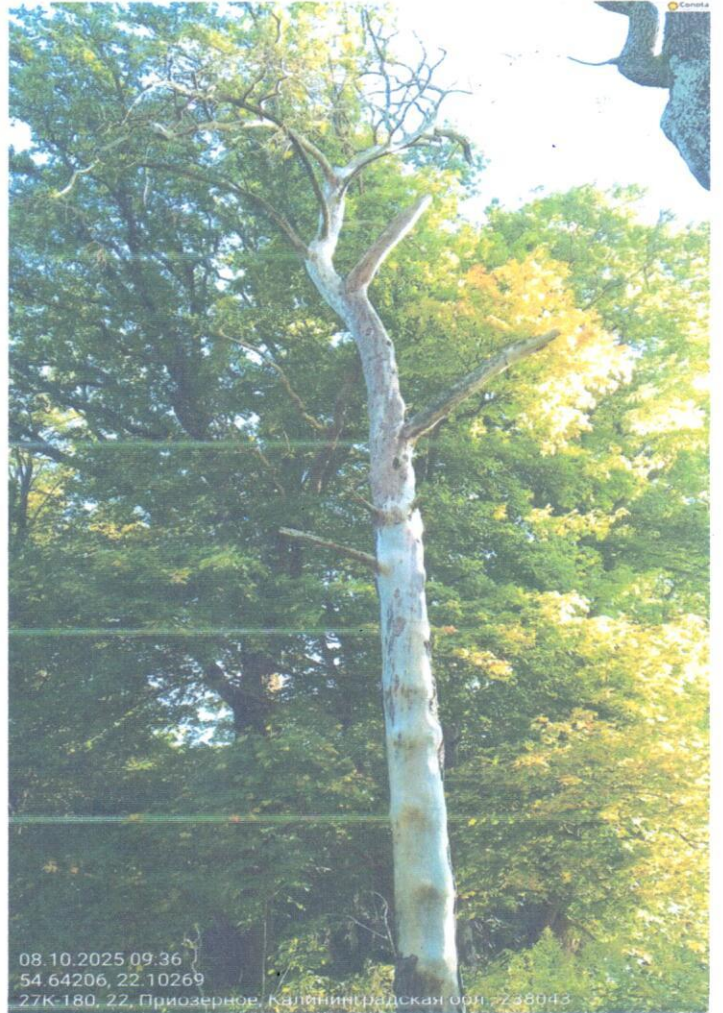
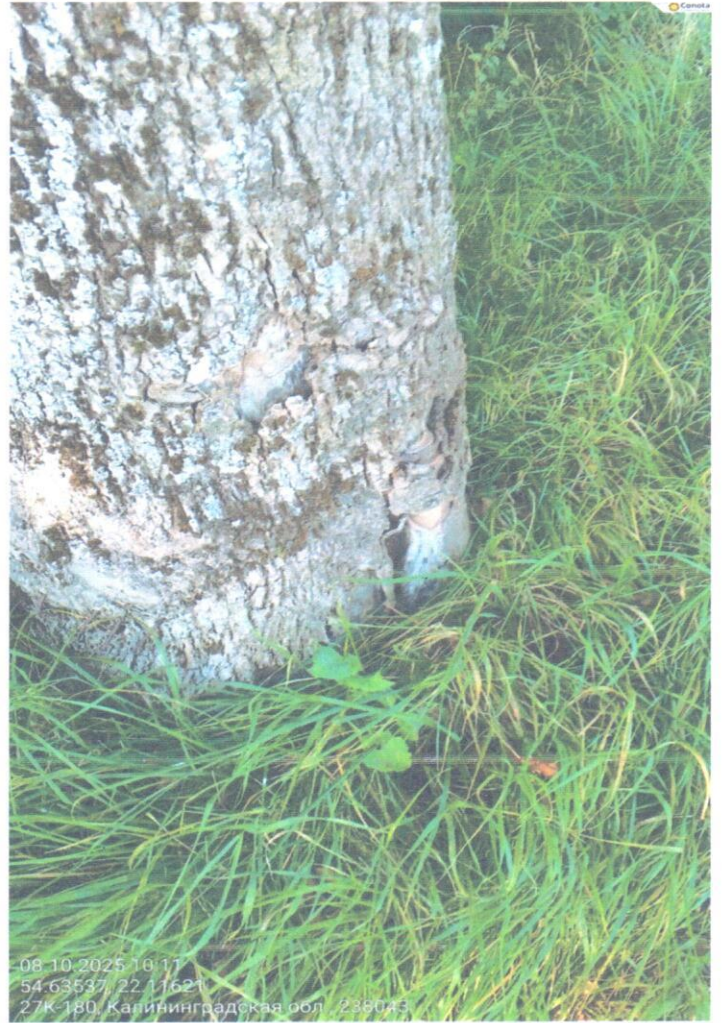
08.10.2025 10:11
54.63538, 22.11617
27K-180, Калининградская обл., 238043



08.10.2025 10:09
54.63508, 22.11659
27K-180, Калининградская обл., 238043



08.10.2025 10:09
54.63508, 22.11660
27K-180, Калининградская обл., 238043





**АДМИНИСТРАЦИЯ МУНИЦИПАЛЬНОГО ОБРАЗОВАНИЯ
«ГУСЕВСКИЙ ГОРОДСКОЙ ОКРУГ»
КАЛИНИНГРАДСКОЙ ОБЛАСТИ**

Ульяновых ул., д. 8, г. Гусев, Калининградская область, 238055
тел: 8 (40143) 3-60-15, факс: 8 (40143) 3-61-01, www.admgusev.ru, e-mail: cog@admgusev.ru
ОКПО 31827868, ОГРН 1143926002461, ИНН/КПП 3902802424/390201001

**Акт (заключение)
о лесопатологическом (санитарном состоянии) обследования
древесно-кустарниковой растительности**

« 09 » октября 2025

Мною, сотрудником администрации МО «Гусевский городской округ», Гальковой О.Н. действующей на основании удостоверения №1468 от 28.11.2024 года о повышении квалификации по дополнительной профессиональной программе «Проведение лесопатологических обследований», проведено лесопатологическое обследование деревьев произрастающих вдоль автомобильной дороги регионального или межмуниципального значения 27К-154 «Приозерно-Еловос-Майскос-Кубановка» расположенных по адресу: Гусевский район, п. Еловое

Всего обследовано 4 дерева, состоящих из 4 стволов в том числе по породам:

Порода	Количество стволов, шт.	Процентное отношение от общего количества стволов, %
Липа мелколистная (<i>Tilia cordata</i>)	4	80
Береза пушистая (<i>Betula pubescens</i>)	1	20
Итого:		100%

Обследование проведено в соответствии со шкалой категорий санитарного состояния деревьев в соответствии с «Правилами санитарной безопасности в лесах» (утверждены постановлением Правительства Российской Федерации от 09.12.2020 г. № 2047) и «Правилами осуществления мероприятий по предупреждению распространения вредных организмов» (утверждены Приказом Минприроды России от 09.11.2020 г. № 912, (зарегистрированы в Минюсте России 16.12.2020г. № 61509), «Порядком проведения лесопатологического обследования и формы акта лесопатологического обследования (утверждены Приказом Минприроды России от 09.11.2020 №910 зарегистрированы в Минюсте России 18.12.2020 № 61584), законом Калининградской области от 21.12.2006 № 100 «Об охране зеленых насаждений».

Обследуемые породы распределились следующим образом:

Категория состояния	Количество стволов	Процентное отношение от общего количества стволов, %	Описание категории состояния
1	0	0	Здоровые (без признаков ослабления)
2	0	0	Ослабленные
3	0	0	Сильно ослабленные
4	0	0	Усыхающие

5(а)	0	0	Свежий сухостой
5(б)	0	0	Свежий ветровал
5(в)	0	0	Свежий бурелом
5(г)	4	100	Старый сухостой
5(д)	0	0	Старый ветровал
5(е)	0	0	Старый бурелом

Средневзвешенная категория состояния насаждения: 5,0

Состояние насаждения по шкале санитарного состояния: погибшее

В целях предупреждения распространения вредных организмов и предотвращения аварийных и/или чрезвычайных ситуаций рекомендуется проведение мероприятий, предусмотренных подпунктом «д» и «г», пункта 2 «Правил санитарной безопасности в лесах», утвержденных постановлением Правительства Российской Федерации от 09.12.2020 г. № 2047, пунктом 3 «Правил осуществления мероприятий по предупреждению распространения вредных организмов», утвержденных Приказом Минприроды России от 09.11.2020 г. № 912, а именно провести санитарную рубку - рубку деревьев находящихся в стадии полного усыхания и являющимися аварийно-опасными из-за высокой вероятности падения крупных сухих сучьев или всего дерева.

На момент обследования древесно-кустарниковой растительности, сведений об объектах животного и растительного мира, занесенных в Красные книги Российской Федерации и Калининградской области, выявлены не были.

**Ведомость перечета деревьев
к Акту (заключению) о лесопатологическом состоянии древесно-кустарниковой
растительности от 09 октября 2025 года**

№	Порода	Диаметр ствола	Категория состояния	Признаки ослабления	Примечание об актах
1	Липа мелколистная (<i>Tilia cordata</i>)	41	5(г)	Дерево погибшее в предшествующих годах, листва полностью отсутствует, в стволе имеются вылетные отверстия, вероятное наличие мицелия дереворазрушающих грибов внутри ствола, частичное отслоение коры, в нижней части ствола имеется дупло подверженное термическому воздействию.	погибшее
2	Липа мелколистная (<i>Tilia cordata</i>)	39	5(г)	Дерево погибшее в предшествующих годах, листва частично отсутствует, в стволе имеются вылетные отверстия, вероятное наличие мицелия дереворазрушающих грибов внутри ствола, в средней части ствола имеется дупло, присутствует буровая мука, наличие насекомых короедов.	погибшее
3	Липа мелколистная (<i>Tilia cordata</i>)	36	5(г)	Дерево погибшее в предшествующих годах, листва частично отсутствует, в стволе имеются вылетные отверстия, вероятное наличие мицелия дереворазрушающих грибов внутри ствола, в нижней части ствола имеется дупло	погибшее
4	Липа мелколистная (<i>Tilia cordata</i>)	38	5(г)	Дерево погибшее в предшествующих годах, листва частично отсутствует, в стволе имеются вылетные отверстия, вероятное наличие мицелия дереворазрушающих грибов внутри ствола, от нижней части ствола имеется трещина, кора частично отслоилась.	погибшее
5	Береза пушистая (<i>Betula pubescens</i>)	29	5(г)	Дерево погибшее в предшествующих годах, листва отсутствует, в стволе имеются вылетные отверстия, вероятное наличие мицелия дереворазрушающих грибов внутри ствола, в средней части ствола имеется трещина	погибшее

Заместитель главы администрации

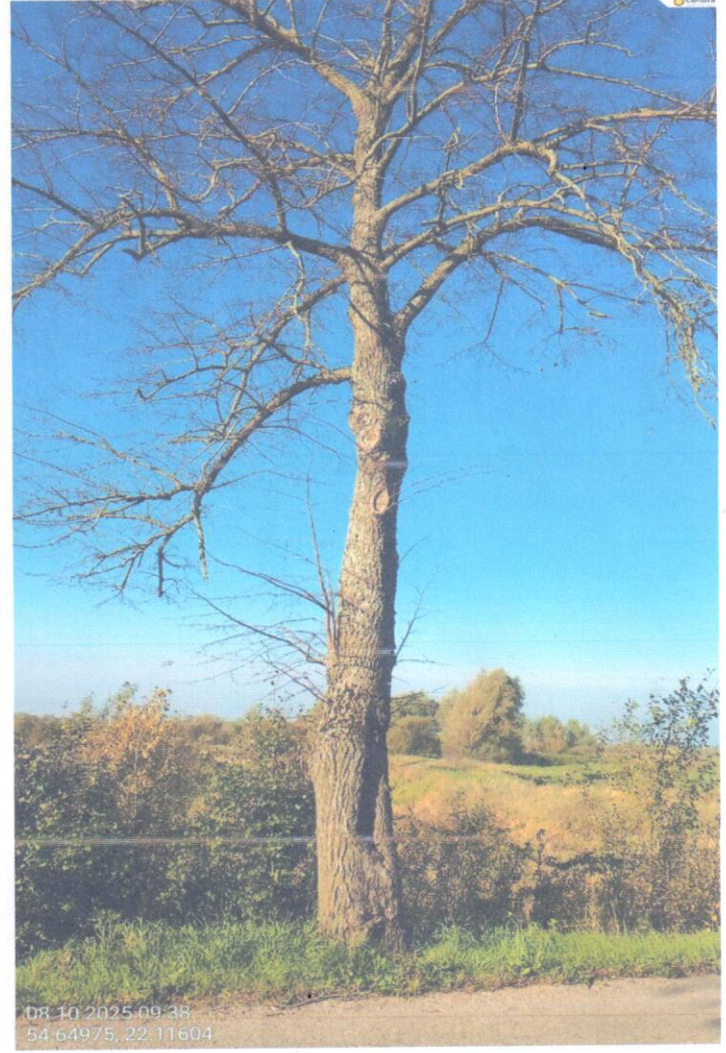
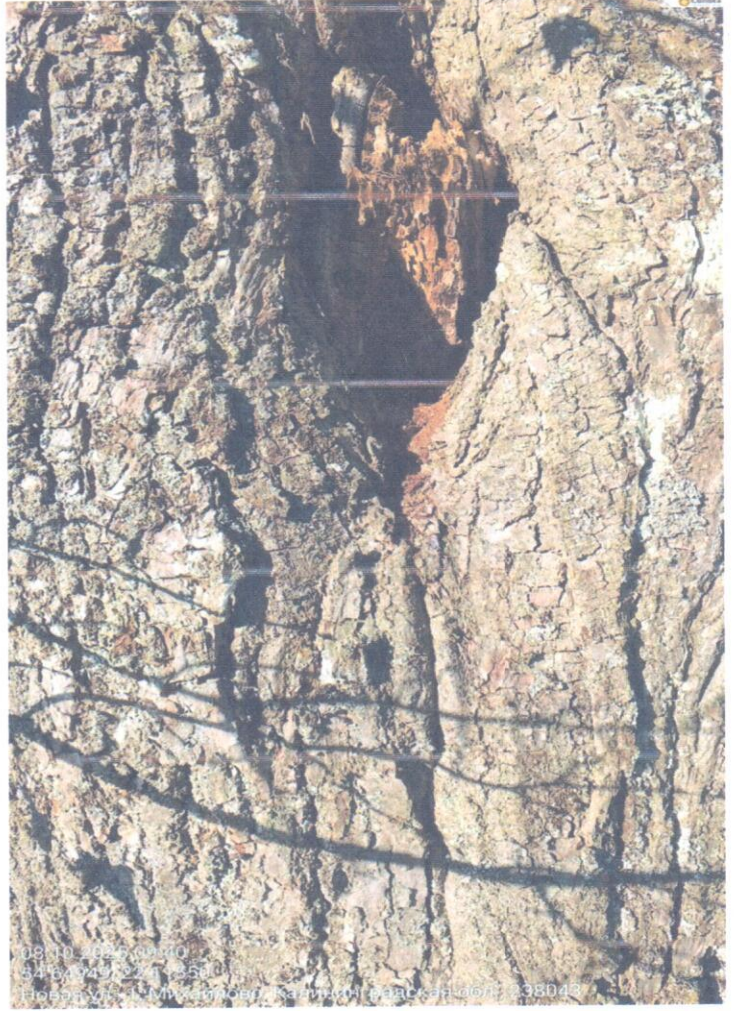
Специалист




П.С. Нефедов

О.Н. Галькова









08.10.2025 09:42
54.65018, 22.11514
Новая ул., 15, Михайлово, Калининградская обл., 238043



08.10.2025 09:42
54.65015, 22.11514
Новая ул., 15, Михайлово, Калининградская обл., 238043



08.10.2025 09:44
54.65110, 22.11418
Новая ул., 15, Михайлово, Калининградская обл., 238043



08.10.2025 09:44
54.65118, 22.11405
Новая ул., 15, Михайлово, Калининградская обл., 238043

