

**Проект компенсационного озеленения объекта:**

**Реконструкция моста на автомобильной дороге  
«Гусев-Ольховатка-граница с Республикой Польшей» км 13+100**

**Проектная документация**

2101-ПКО

**«Утверждено»**

Глава администрации  
муниципального образования  
«Гусевский городской округ»



А.А. Китаев

2021г.

**«Согласовано»**

Заместитель начальника  
департамента окружающей среды и  
экологического надзора – начальник отдела  
экологического надзора, охраны  
окружающей среды и экологической  
экспертизы Министерства природных  
ресурсов и экологии Калининградской  
области



Е.В. Карандашева

2021г.

Гвардейск

2021 г.

**ГКУ КО «Управление дорожного хозяйства  
Калининградской области»**



**Общество с ограниченной ответственностью  
«Балтдорпроект»**

**«Реконструкция моста на автомобильной дороге  
«Гусев-Ольховатка-граница с Республикой Польшей» км 13+100»**

**Проектная документация**

**Раздел 10. Иная документация**

**Проект компенсационного озеленения**

**2101-ПКО**

**Том 10.2**



**ГКУ КО «Управление дорожного хозяйства  
Калининградской области»**



**Общество с ограниченной ответственностью  
«Балтдорпроект»**

**«Реконструкция моста на автомобильной дороге  
«Гусев-Ольховатка-граница с Республикой Польшей» км 13+100»**

**Проектная документация**

**Раздел 10. Иная документация**

**Проект компенсационного озеленения**

**2101-ПКО**

**Том 10.2**

**Генеральный директор**

**С. С. Алексеев**

**Главный инженер проекта**

**С. С. Алексеев**





Номер тома	Обозначение	Наименование	Примечания
1	2	3	4
<b>Раздел 1. Пояснительная записка</b>			
1.1	2101-ПЗ	Пояснительная записка	
1.2	2101-ИРД	Исходно-разрешительная документация	
<b>Раздел 2. Проект полосы отвода</b>			
2.1	2101-ДПТ	Документация по планировке территории	
2.2	2101-ППО	Проект полосы отвода	
<b>Раздел 3. Технологические и конструктивные решения линейного объекта. Искусственные сооружения</b>			
3.1	2101-ТКР1	Мост	
3.2	2101-ТКР2	Подходы	
3.3	2101-ПОДД	Проект организации дорожного движения на период эксплуатации	
<b>Раздел 4. Здания, строения и сооружения, входящие в инфраструктуру линейного объекта</b>			
4.1	2101-ЛОС	Локальные очистные сооружения	
4.2	2101-ЭН	Наружное электроосвещение	
4.3	2101-ИЛО	Переустройство инженерных коммуникаций	
<b>Раздел 5. Проект организации строительства</b>			
5.1	2101-ПОС1	Реконструкция моста. Временный объезд	
5.2	2101-ПОС2	Проект организации дорожного движения на период производства работ	
<b>Раздел 6. Проект организации работ по сносу (демонтажу) линейного объекта</b>			
6	2101-ПОД	Проект организации работ по демонтажу линейного объекта	

2101-СП

Изм.	Колуч.	Лист	№ док.	Подпись	Дата
Разработал		Агапина			12.21
Проверил		Алексейкова			12.21
Н.контроль		Лаптева			12.21
ГИП		Алексеев			12.21

**Состав проекта**

Стадия	Лист	Листов
II	1	2
<b>ООО «Балтдорпроект»</b> Гвардейск		

Номер тома	Обозначение	Наименование	Примечания
1	2	3	4
<b>Раздел 7. Мероприятия по охране окружающей среды</b>			
7	2101-ООС	Мероприятия по охране окружающей среды	
<b>Раздел 8. Мероприятия по обеспечению пожарной безопасности</b>			
8	2101-ПБ	Мероприятия по обеспечению пожарной безопасности	
<b>Раздел 9. Смета на строительство</b>			
9.1	2101-СМ	Сводный сметный расчёт	
9.2	2101-ЛС	Локальные и объектные сметные расчёты	
<b>Раздел 10. Иная документация</b>			
10.1	2101-ОВБ	Оценка воздействия на водные биоресурсы	
10.2	2101-ПКО	Проект компенсационного озеленения	
<b>Результаты инженерных изысканий</b>			
	2101-ИГДИ	Технический отчет по инженерно-геодезическим изысканиям	
	2101-ИГИ	Технический отчет по инженерно-геологическим изысканиям	
	2101-ИЭИ	Технический отчет по инженерно-экологическим изысканиям	
	2101-ИГМИ	Технический отчет по инженерно-гидрометеорологическим изысканиям	

Изм. № 001. 2011 г. 10.10.11. 2101-СП. 2



Обозначение	Наименование документа	Номер страницы
1	2	3
2101-СП	Состав проектной документации	2
2101-ПКО-С	Содержание	4
2101-ПКО-ПЗ	Пояснительная записка	5
2101-ПКО-СВ	Сводная перечётная ведомость вырубаемых зелёных насаждений	8
2101-ПКО-В	Ведомость компенсационной высадки зелёных насаждений	9
	<b>Чертежи</b>	10
2101-ПКО-СС	Ситуационная схема расположения участка компенсационного озеленения	11
2101-ПКО-01	План компенсационной высадки зелёных насаждений, М1:500	12
2101-ПКО-02	План вырубаемых зеленых насаждений, М1:500	13
	<b>Приложения</b>	14
Приложение А	Ведомость объёмов работ	15
Приложение Б	Письмо №5252-ЖКХ от 30.11.2021 г.	16

Изм. № подл.

Подп. и дата

Изм. № подл.

2101-ПКО-С

Изм.	Кол.уч.	Лист	№ док.	Подп.	Дата
Разработал		Атапина			12.21
Проверил		Алексейкова			12.21
Н.контроль		Лангева			12.21
ГИП		Алексеев			12.21

Содержание

Стадия	Лист	Листов
П	-	1

ООО «Балтдорпроект»  
Гвардейск



## Содержание

1. Общие сведения ..... 2
2. Требования к посадочному материалу ..... 2

Инв. № подл.	Подп. и дата	Инв. № подл.					2101-ПКО-ПЗ					
Инв. № подл.	Подп. и дата	Инв. № подл.	Изм.	Кол.уч.	Лист	№ док.	Подп.	Дата	Пояснительная записка	Стадия	Лист	Листов
			Разработал	Атапина	1	1		12.21		П	1	3
			Проверил	Алексейкова	1	1		12.21				
			Н.контроль	Лаггева	1	1		12.21				
			ГИП	Алексеев	1	1		12.21				
									ООО «Балтдорпроект» Гвардейск			



## 1. Общие сведения

Проект компенсационного озеленения разработан ООО «Балтдорпроект» в составе проектной документации «Реконструкция моста на автомобильной дороге «Гусев – Ольховатка – граница с Республикой Польшей» км 13+100» в соответствии с Государственным контрактом № 0335200014921000364 от 22.03.2021 г., заключенным ООО «Балтдорпроект» с ГКУ КО «Управление дорожного хозяйства Калининградской области».

При реконструкции Объекта будет произведена рубка деревьев и кустарников.

Согласно перечетной ведомости вырубаемых зеленых насаждений на участке реконструкции расположены **27 деревьев и 8 кустарников**, подлежащих вырубке под нужды строительства. Площадь вырубаемых зеленых насаждений – 989 м<sup>2</sup>.

По ходу проектируемой трассы расположены породы:

- деревьев: липа, ива, ель, боярышник;

- кустарников: бузина, яблоня, ива.

Компенсационное озеленение предусмотрено на участке реконструкции Объекта.

Проектом предусматривается компенсационное озеленение в объёме **11 деревьев** породы **клён остролистный** возраст саженцев 6-8 лет, высота не менее 1,5-2,0 м, **16 деревьев** породы **дуб черешчатый** возраст саженцев 6-8 лет, высота не менее 1,5-2,0 м и **8 кустарников** породы **туя западная** высотой не менее 0,5 м. Интервал посадки деревьев составляет 8 м, кустарников – 5 м. Работы по посадке предварительно будут осуществляются осенью 2023 г.

Компенсационное озеленение выполняется в соответствии с требованиями п. 9.6 СП 42.13330.2016 "Градостроительство. Планировка и застройка городских и сельских поселений. Актуализированная редакция СНиП 2.07.01-89\* (с Изменениями N 1, 2)" в части соблюдения нормативных расстояний при посадке зеленых насаждений

## 2. Требования к посадочному материалу

Посадочный материал из питомников должен отвечать требованиям по качеству и параметрам, установленным государственным стандартом (ГОСТ 24909-81 с изм., ГОСТ 26869-86, ГОСТ 28055-89).

Саженцы должны быть с закрытой корневой системой, размерами кома земли для деревьев 0,8х0,8х0,5 м, для кустарников - 0,3х0,3 м, упакованной в мешковину, металлическую сетку или в контейнер.

Саженцы должны иметь симметричную крону, очищенную от сухих и поврежденных ветвей, прямой штамп, здоровую, нормально развитую корневую систему с хорошо

Взам. инв. №

Подп. и дата

Инв. № подл.

Изм.	Кол.уч.	Лист	№ док.	Подп.	Дата

2101-ПКО-ПЗ

Лист

2





выраженной скелетной частью; на саженцах не должно быть механических повреждений, а также признаков повреждений вредителями и болезнями. Категорически запрещается завозить и высаживать деревья и кустарники слабо развитые, с уродливыми кронами (однобокими, сплюснутыми и пр.), а также растения с наличием ран, повреждениями кроны и штамба.

Для всех высаживаемых деревьев в посадочную яму предусмотреть внесение растительного грунта не менее 50% объема посадочной ямы. Кроме того, предусмотреть уход (полив, поправка кольшкков, приствольных кругов) зеленых насаждений до момента передачи объекта обслуживающей организации.

Установить колья для поддержки посаженных деревьев, осуществлять уход и полив за высаженными растениями в соответствии с Правилами создания и содержания зеленых насаждений в городах РФ, разработанными Академией коммунального хозяйства им. К.Д. Панфилова и утвержденным приказом Государственного Комитета РФ по строительству и жилищно- коммунальному комплексу от 15.12. 1999 № 153.

Компенсационное озеленение выполнить после завершения строительных работ.

**Примечания:**

Деревья в насаждениях нуждаются в регулярном поливе. В среднем полив деревьев следует производить из расчета 30 л на 1 м<sup>2</sup> приствольной лунки. Деревья до 15 лет в сухую и жаркую погоду следует поливать 10-15 раз в вегетационный сезон, для взрослых растений кратность поливов снижается до 4 – 6 раз, в массивах – до 2 – 4 раз в сезон. Полив кустарников рекомендуется проводить не менее 3-4 раз за сезон с нормой полива 20-25 л/кв.м.

Изм. № подл.	Подп. и дата	Взам. инв. №

Изм.	Кол.уч.	Лист	№ док.	Подп.	Дата	2101-ПКО-ПЗ	Лист
							3

№ п/п	Порода, вид зеленых насаждений	Группа деревьев	Количество, шт.
1	2	3	4
<b>Деревья</b>			
1	Липа	I группа	15
2	Ива	III группа	10
3	Ель	I группа	1
4	Боярышник	II группа	1
	<b>Всего:</b>		<b>27</b>
<b>Кустарники</b>			
1	Бузина		5
2	Яблоня		2
3	Ива		1
	<b>Всего:</b>		<b>8</b>

Инв. № подл.

Подл. и дата

Инв. № подл.

2101-ПКО-СВ

Изм.	Кол.уч.	Лист	№ док.	Подп.	Дата
Разработал		Атапина			12.21
Проверил		Алексейкова			12.21
Н.контроль		Лаптева			12.21
ГИП		Алексеев			12.21

Сводная перечетная ведомость  
вырубаемых зеленых насаждений

Стадия	Лист	Листов
П	-	1

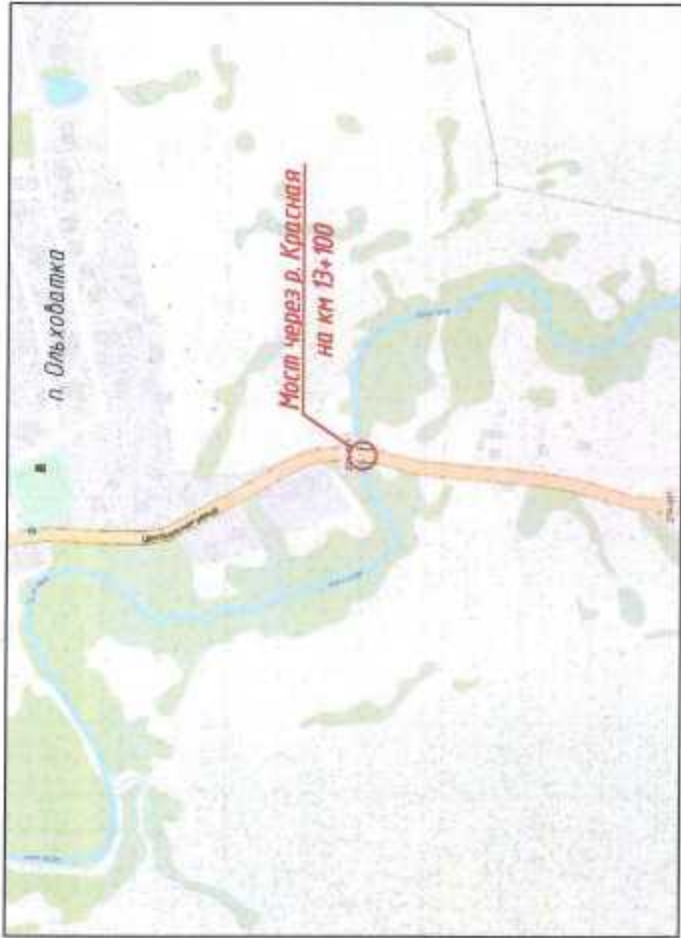
ООО «Балтдорпроект»  
Гвардейск





## ЧЕРТЕЖИ

Ситуационная схема расположения участка работ



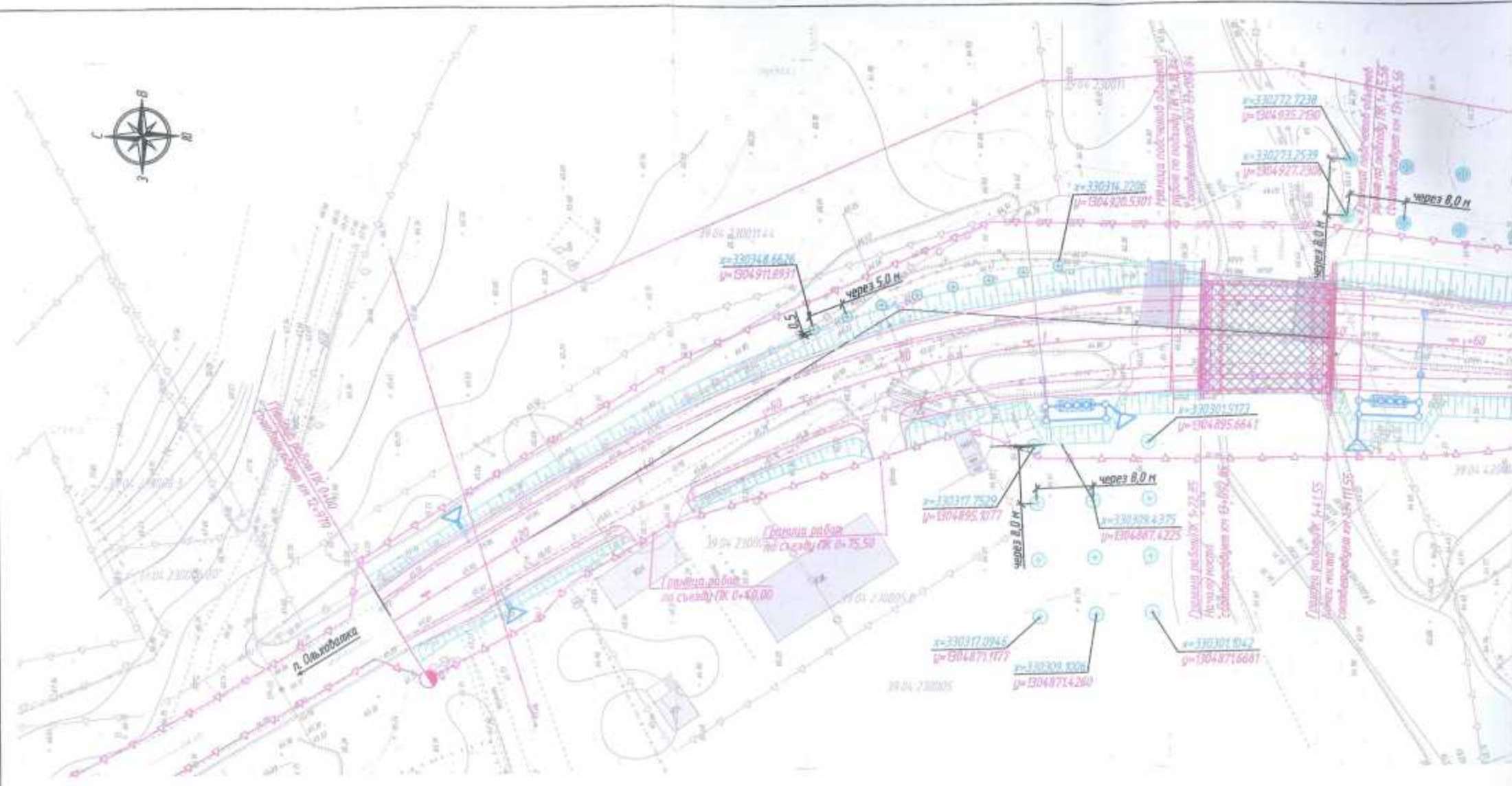
Инд. № подл.	Подпись и дата	Взам. инв. №	Согласовано
--------------	----------------	--------------	-------------

Изм.	Колуч.	Лист	№ док.	Подпись	Дата
	Разраб.	Лалтева		<i>[Signature]</i>	09.21
	Проверил	Алексейкова		<i>[Signature]</i>	09.21
	Н.контр.	Атапина		<i>[Signature]</i>	09.21
	ГИП	Алексеев		<i>[Signature]</i>	09.21




2101-ПКО-СС

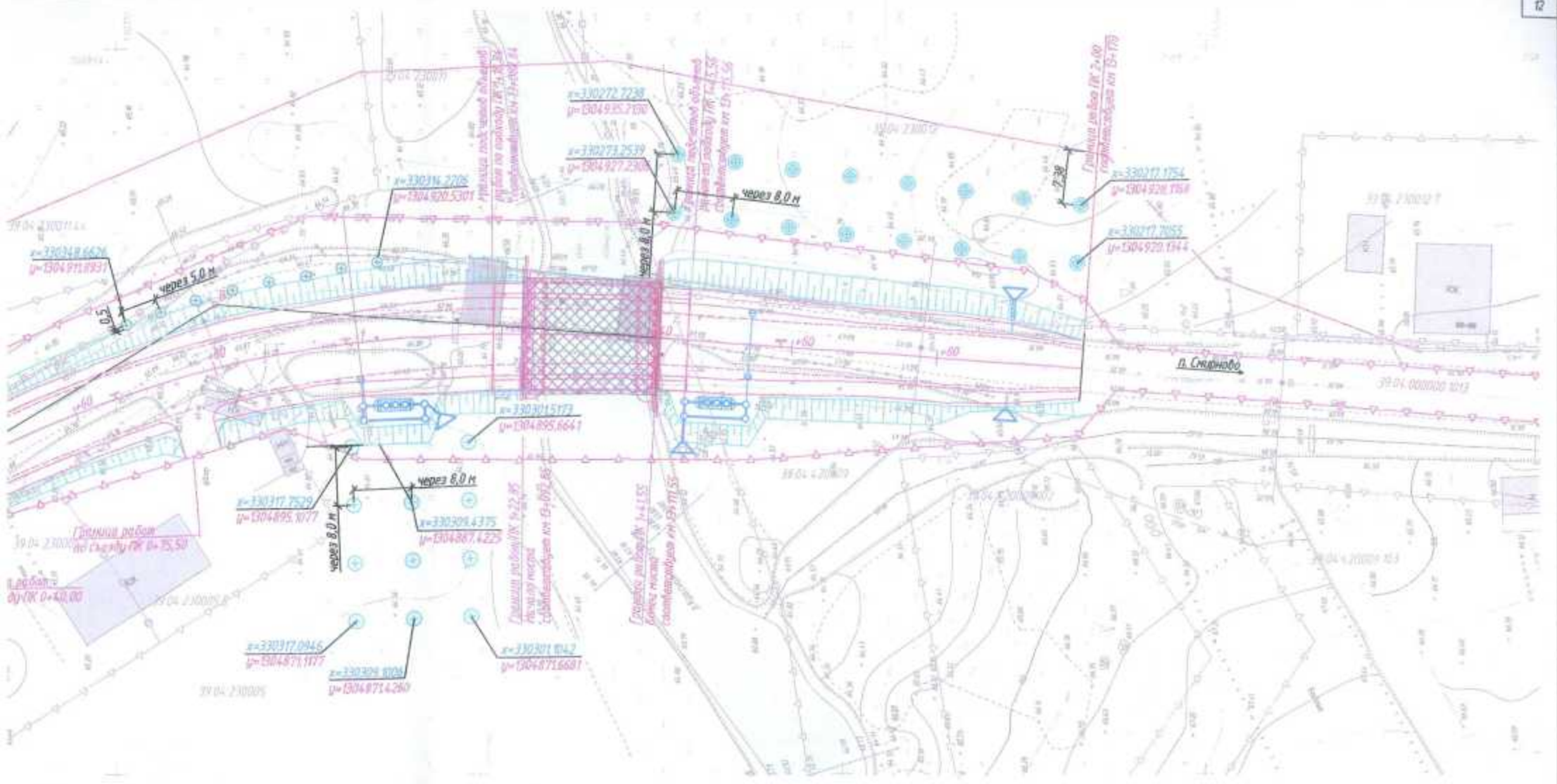
Реконструкция моста на автомобильной дороге  
"Гусев-Ольховатка - граница с Республикой Польшей" км 13+100

Проект компенсационного озеленения	Слудия	Лист	Листов
	П	-	1
Ситуационная схема расположения участка компенсационного озеленения			
ООО "Балтийпроект" Гардейск			



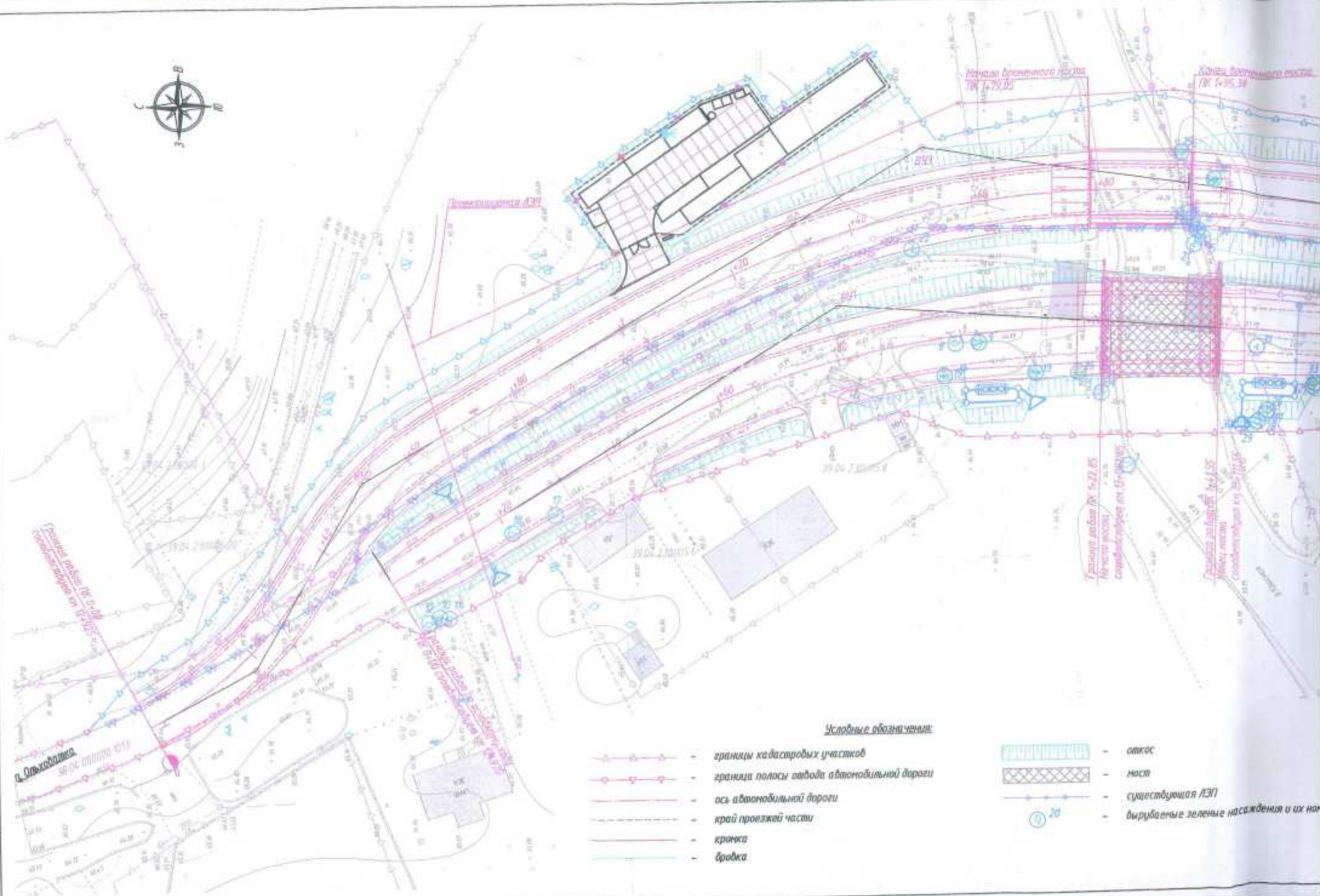
Условные обозначения:

-  - клен остролистный
-  - дуб черешчатый
-  - кустарник



М:1:500

<b>2101-ПКО-01</b>											
Реконструкция моста на автомобильной дороге Тусев-Ольховатка-граница с Республикой Польшей" км 13+100											
Изм.	Кол.уч.	Лист	И.фок.	Подпись	Дата						
Разработ.		Аталина		<i>[Signature]</i>	12.21						
Проверил		Алексейкова		<i>[Signature]</i>	12.21						
				Проект компенсационного озеленения	<table border="1"> <tr> <td>Составил</td> <td>Лист</td> <td>Листов</td> </tr> <tr> <td>П</td> <td>-</td> <td>1</td> </tr> </table>	Составил	Лист	Листов	П	-	1
Составил	Лист	Листов									
П	-	1									
				План компенсационной высадки зеленых насаждений	<table border="1"> <tr> <td colspan="3">ООО "Балтдорпроект" Гвардейск</td> </tr> </table>	ООО "Балтдорпроект" Гвардейск					
ООО "Балтдорпроект" Гвардейск											
Н.контр.		Лалыева		<i>[Signature]</i>	12.21						
Г/П		Алексеев		<i>[Signature]</i>	12.21						



Начало временного моста  
ПК 1+79.05

Конец временного моста  
ПК 1+95.38

Временный ЛЭП

Граница полосы отвода от 0+00

п. Отрадновское  
ПК 0+00

Граница полосы отвода от 1+21.85  
Начало моста  
составляющей ПК 0+00000

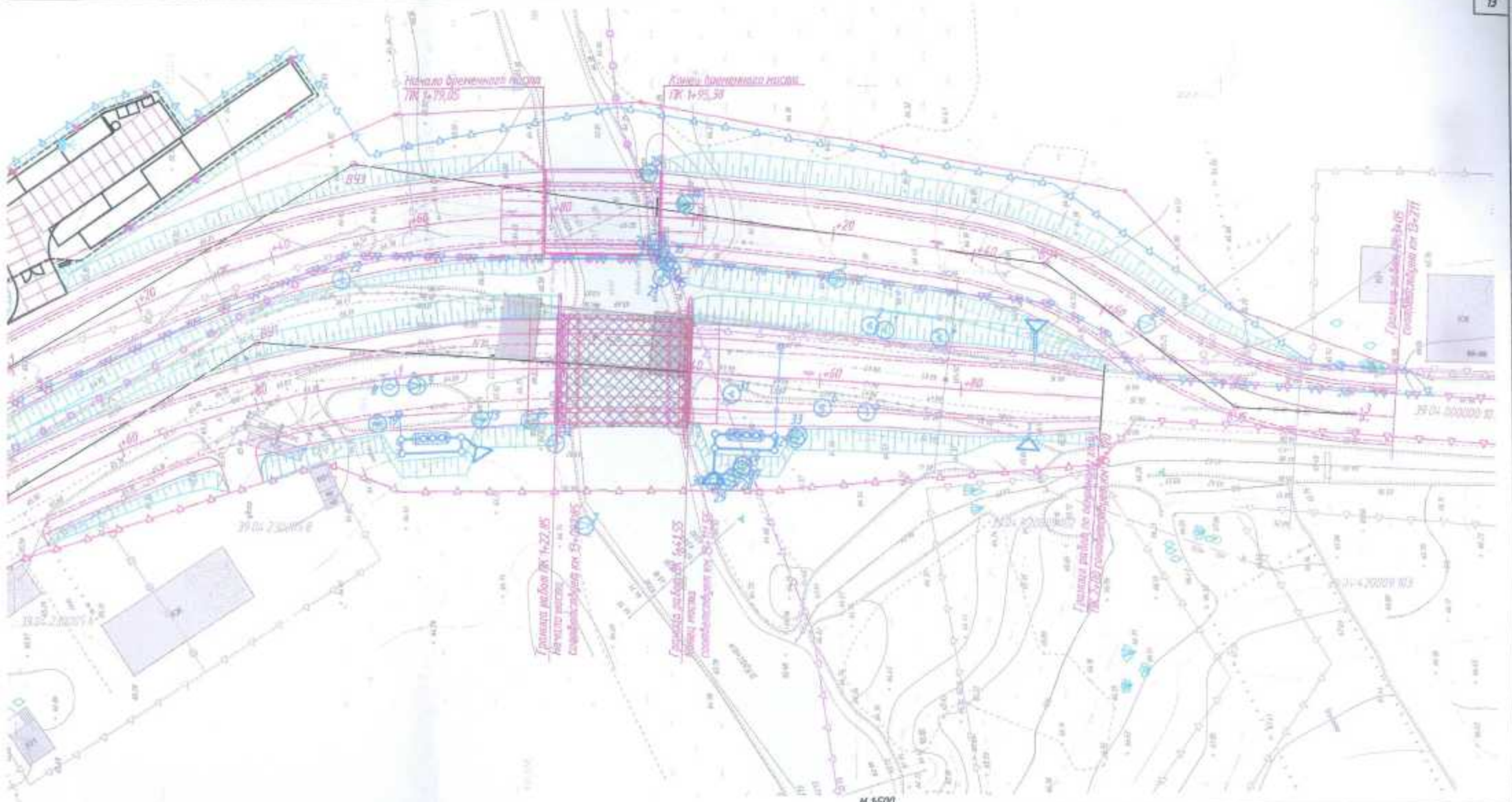
Граница полосы отвода от 1+61.55  
Конец моста  
составляющей ПК 0+00000

*Условные обозначения:*

- границы кадастровых участков
- граница полосы отвода автомобильной дороги
- ось автомобильной дороги
- край проезжей части
- кромка
- бордюр

- откос
- мост
- существующая ЛЭП
- вырубленные зеленые насаждения и их на





Условные обозначения:

- границы кадастровых участков
- граница полосы отвода автомобильной дороги
- ось автомобильной дороги
- край проезжей части
- кромка
- бордюр
- ось
- мост
- существующая ЛЭП
- вырубленные зеленые насаждения и их номера

М 1:500

					<b>2101-ПК0-02</b>				
					Реконструкция моста на автомобильной дороге "Тусов-Сельховалка - граница с Республикой Польшей" км 13+100				
Изн.	Колум.	Лист	И док.	Подпись	Дата	Проект компенсационного озеленения	Стадия	Лист	Листов
Разраб.	Амалима			<i>[Signature]</i>	12.21		П	-	1
Проверил	Алексеева			<i>[Signature]</i>	12.21				
Н.контр.	Лагтева			<i>[Signature]</i>	12.21	План вырубленных зеленых насаждений	ООО "Балтдорпроект" Гвардейск		
ГИП	Алексеев			<i>[Signature]</i>	12.21				

## ПРИЛОЖЕНИЯ

Объект: Компенсационное озеленение объекта: «Реконструкция моста на автомобильной дороге  
«Гусев – Ольховатка – граница с Республикой Польшей» км 13+100»

## ВЕДОМОСТЬ ОБЪЕМОВ РАБОТ

на высадку деревьев и кустарников

№ п.п.	Шифр и № позиции норматива	Наименование работ и затрат	Единица измерения	Кол-во	Ссылка на чертежи, спецификации	Формула расчёта, расчёт объёмов работ и расхода материалов
1	2	3	4	5	6	7
1	1	Подготовка стандартных посадочных мест для деревьев с квадратным комом земли вручную размером: 0,8x0,8x0,5 м с добавлением растительной земли до 50%	10 ям	2,7		27/10
2	2	Посадка деревьев с комом земли размером 0,8x0,8x0,5 м	10 шт.	2,7		27/10
3	3	Дуб черешчатый высотой 1,5-2,0 м	шт.	16		16
4	4	Клен остролистый высотой 1,5-2,0 м	шт.	11		11
5	5	Подготовка стандартных посадочных мест для кустарников с комом земли вручную размером: 0,3x0,3 м с добавлением растительной земли до 50%	10 ям	0,8		8/10
6	6	Посадка кустарников с комом земли 0,3x0,3 м	10 шт.	0,8		8/10
7	7	Туя западная высотой не менее 0,5 м	шт.	8		8

Составил: Помощник ГИПа

А.А. Алексейкова

(должность, подпись Ф.И.О.)

Согласовано: Генеральный директор

С.С. Алексеев

(должность, подпись Ф.И.О.)



АДМИНИСТРАЦИЯ МУНИЦИПАЛЬНОГО ОБРАЗОВАНИЯ  
«ГУСЕВСКИЙ ГОРОДСКОЙ ОКРУГ»  
КАЛИНИНГРАДСКОЙ ОБЛАСТИ

Ульяновых ул., д. 8, г. Гусев, Калининградская область, 238055  
тел: 8 (40143) 3-60-15, факс: 8 (40143) 3-61-01, www.admgusev.ru, e-mail: cog@admgusev.ru  
ОКПО 31827868, ОГРН 1143926002461, ИНН/КПП 3902802424/390201001

№ 5252/1111X от « 30 » 11 2021 г.  
на вх. 6896-юр от « 12 » ноября 2021 г.

Генеральному директору  
ООО «Балтдорпроект»  
Алексееву С.С.

Вокзальная ул., д. 22, каб. 310, г. Гвардейск,  
Калининградская область, 238210

Уважаемый Сергей Сергеевич!

Администрация МО «Гусевский городской округ», сообщает Вам, 23.11.2021 с целью обследования зеленых насаждений (деревьев) уполномоченным лицом Администрации осуществлен выезд на объект «Реконструкция моста на автомобильной дороге «Гусев-Ольховатка-граница с Республикой Польшей» км. 13+100».

По итогам проведенного обследования составлен Акт обследования зеленых насаждений, перечетная ведомость и фото-таблица с подеревной съемкой.

На основании вышеизложенного, направляем в Ваш адрес согласованные материалы для разработки проектной документации по компенсационному озеленению на объект «Реконструкция моста на автомобильной дороге «Гусев-Ольховатка-граница с Республикой Польшей» км. 13+100».

Приложение:

- акт обследования зеленых насаждений № 113 от 23.11.2021 – 03 экз.
- перечетная ведомость зеленых насаждений № 116 от 23.11.2021 – 03 экз.
- фото-таблица (подеревная съемка) зеленых насаждений – 03 экз.

Заместитель главы администрации

П.С. Нефедов

Исп. А.В. Иванькова  
8(40143) 3-60-21

Вход. № 4  
от 09.12.2021

"УТВЕРЖДАЮ"  
Председатель комиссии  
по учету и вырубке (сносу)  
зеленых насаждений и компенсационному  
озеленению на территории муниципального  
образования "Гусевский городской округ"  
начальник управления ЖКХ и коммунальной  
инфраструктуры В.А. Барашков

" " \_\_\_\_\_ 2021 г.



АКТ  
обследования зеленых насаждений  
№ 113 от «23» ноября 2021 года

Комиссией по учету и вырубке (сносу) зеленых насаждений и компенсационному озеленению на территории муниципального образования "Гусевский городской округ" в составе:

Заместителя председателя:

Начальник ГО и ЧС - И.И. Ольшанский;

членов комиссии:

и.о. начальника отдела строительства и эксплуатации управления ЖКХ и коммунальной инфраструктуры А.В. Иванькова;

Начальник участка благоустройства МБУ «Чистота» Н.А. Дегтярева.

по заявлению: генерального директора ООО «Балтдорпроект» Алексеева С.С., 238210, Калининградская область, г. Гвардейск, ул. Вокзальная, д. 22, каб. 310, вх. № 6896 – юр. от 12.11.2021.

(наименование заявителя, почтовый адрес)

по результатам оперативного обследования земельного участка по адресу: Калининградская область, автодорога «Гусев-Ольховатка-граница с Республикой Польшей» км. 13+100

В результате проведенного обследования установлено, что на земельном участке произрастают зеленые насаждения, указанные в подеревной съемке и перечетной ведомости, являющихся приложением к настоящему акту.

Видовой, породный состав, состояние и иные характеристики зеленых насаждений соответствуют приведенным в прилагаемой перечетной ведомости.

Заместитель председателя комиссии:

начальник отдела ГО и ЧС \_\_\_\_\_

И.И. Ольшанский

Члены комиссии:

и.о. начальника отдела строительства и  
эксплуатации управления ЖКХ и  
коммунальной инфраструктуры \_\_\_\_\_

А.В. Иванькова

Начальник участка благоустройства МБУ «Чистота» \_\_\_\_\_

Н.А. Дегтярева

"УТВЕРЖДАЮ"

Председатель комиссии по учету и вырубке (сносу) зеленых насаждений и компенсационному озеленению на территории муниципального образования "Гусевский городской округ" начальник управления ЖКХ и коммунальной инфраструктуры

В.А.Барашков

М.П.



**Перечетная ведомость зеленых насаждений № 116**

от "23" ноября 2021 года

на земельном участке, расположенном по адресу:

**Калининградская обл., автодорога «Гусев-Ольховатка-граница с Республикой Польшей» км. 13+100**

(адрес, месторасположение, кадастровый номер земельного участка)

N п/п	№ на поперечной съемке	Порода, вид зеленых насаждений	Диаметр ствола (для деревьев - на высоте 1,3 м), см	Номер группы	Возраст кустарников, живых изгородей, цветников	Площадь газонов, м <sup>2</sup>	Характеристика состояния зеленых насаждений (хорошее, удовлетворительное, неудовлетворительное)	Заключение (вырубить, пересадить, сохранить, обрезать)	Примечание
1	1	бузина	3	I	-	-	удовлетворительное	вырубить	Вырубка (снос) зеленого насаждения производится на основании п/п 1 п. 1.3 (в связи с осуществлением строительства, реконструкции, ремонта, капитального ремонта, объектов капитального строительства, линейных объектов). Реконструкция моста на автомобильной дороге «Гусев-Ольховатка-граница с Республикой Польшей» км. 13+100
2	2	бузина	3	II	-	-	удовлетворительное	вырубить	Вырубка (снос) зеленого насаждения производится на основании п/п 1 п. 1.3 (в связи с осуществлением строительства, реконструкции, ремонта, капитального ремонта, объектов капитального строительства, линейных объектов). Реконструкция моста на автомобильной дороге «Гусев-Ольховатка-граница с Республикой Польшей» км. 13+100
3	3	боярышник 2 ствола	13, 10	II	-	-	удовлетворительное	вырубить	Вырубка (снос) зеленого насаждения производится на основании п/п 1 п. 1.3 (в связи с осуществлением строительства, реконструкции, ремонта, капитального ремонта, объектов капитального строительства, линейных объектов). Реконструкция моста на автомобильной дороге «Гусев-Ольховатка-граница с Республикой Польшей» км. 13+100

4	4	бузина	3	II	-	-	-	удовлетворительное	вырубить	Вырубка (снос) зеленого насаждения производится на основании в/п 1 п. 1.3 (в связи с осуществлением строительства, реконструкции, ремонта, капитального ремонта, объектов капитального строительства, линейных объектов). Реконструкция моста на автомобильной дороге «Гусев-Ольховатка-граница с Республикой Польшей» км. 13+100
5	5	яблоня	10	I	-	-	-	удовлетворительное	вырубить	Вырубка (снос) зеленого насаждения производится на основании в/п 1 п. 1.3 (в связи с осуществлением строительства, реконструкции, ремонта, капитального ремонта, объектов капитального строительства, линейных объектов). Реконструкция моста на автомобильной дороге «Гусев-Ольховатка-граница с Республикой Польшей» км. 13+100
6	6	яблоня	7	I	-	-	-	удовлетворительное	вырубить	Вырубка (снос) зеленого насаждения производится на основании в/п 1 п. 1.3 (в связи с осуществлением строительства, реконструкции, ремонта, капитального ремонта, объектов капитального строительства, линейных объектов). Реконструкция моста на автомобильной дороге «Гусев-Ольховатка-граница с Республикой Польшей» км. 13+100
7	7	ива	55	III	-	-	-	удовлетворительное	вырубить	Вырубка (снос) зеленого насаждения производится на основании в/п 1 п. 1.3 (в связи с осуществлением строительства, реконструкции, ремонта, капитального ремонта, объектов капитального строительства, линейных объектов). Реконструкция моста на автомобильной дороге «Гусев-Ольховатка-граница с Республикой Польшей» км. 13+100
8	8	липа	32	I	-	-	-	удовлетворительное	вырубить	Вырубка (снос) зеленого насаждения производится на основании в/п 1 п. 1.3 (в связи с осуществлением строительства, реконструкции, ремонта, капитального ремонта, объектов капитального строительства, линейных объектов). Реконструкция моста на автомобильной дороге «Гусев-Ольховатка-граница с Республикой Польшей» км. 13+100

9	9	ива 3 ствола	80, 95, 55	III	-	-	удовлетворительное	вырубить	Вырубка (снос) зеленого насаждения производится на основании п/п 1 п. 1.3 (в связи с осуществлением строительства, реконструкции, ремонта, капитального ремонта, объектов капитального строительства, линейных объектов). Реконструкция моста на автомобильной дороге «Гусев-Ольховатка-граница с Республикой Польшей» км. 13+100
10	10	липа 3 ствола	24, 11, 40	I	-	-	удовлетворительное	вырубить	Вырубка (снос) зеленого насаждения производится на основании п/п 1 п. 1.3 (в связи с осуществлением строительства, реконструкции, ремонта, капитального ремонта, объектов капитального строительства, линейных объектов). Реконструкция моста на автомобильной дороге «Гусев-Ольховатка-граница с Республикой Польшей» км. 13+100
11	11	липа 5 стволов	5, 6, 11, 9, 8	I	-	-	удовлетворительное	вырубить	Вырубка (снос) зеленого насаждения производится на основании п/п 1 п. 1.3 (в связи с осуществлением строительства, реконструкции, ремонта, капитального ремонта, объектов капитального строительства, линейных объектов). Реконструкция моста на автомобильной дороге «Гусев-Ольховатка-граница с Республикой Польшей» км. 13+100
12	12	липа 2 ствола	10, 9	I	-	-	удовлетворительное	вырубить	Вырубка (снос) зеленого насаждения производится на основании п/п 1 п. 1.3 (в связи с осуществлением строительства, реконструкции, ремонта, капитального ремонта, объектов капитального строительства, линейных объектов). Реконструкция моста на автомобильной дороге «Гусев-Ольховатка-граница с Республикой Польшей» км. 13+100
13	13	ива 3 ствола	60, 56, 74	III	-	-	удовлетворительное	вырубить	Вырубка (снос) зеленого насаждения производится на основании п/п 1 п. 1.3 (в связи с осуществлением строительства, реконструкции, ремонта, капитального ремонта, объектов капитального строительства, линейных объектов). Реконструкция моста на автомобильной дороге «Гусев-Ольховатка-граница с Республикой Польшей» км. 13+100



14	14	ива 8 стволов	22, 20, 15, 10, 20, 15, 60, 70	III	-	-	удовлетворительное	вырубить	Вырубка (снос) зеленого насаждения производится на основании п/п 1 п. 1.3 (в связи с осуществлением строительства, реконструкции, ремонта, капитального ремонта, объектов капитального строительства, линейных объектов). Реконструкция моста на автомобильной дороге «Гусев-Ольховатка-граница с Республикой Польшей» км. 13+100
15	15	ива 2 ствола	30, 64	III	-	-	удовлетворительное	вырубить	Вырубка (снос) зеленого насаждения производится на основании п/п 1 п. 1.3 (в связи с осуществлением строительства, реконструкции, ремонта, капитального ремонта, объектов капитального строительства, линейных объектов). Реконструкция моста на автомобильной дороге «Гусев-Ольховатка-граница с Республикой Польшей» км. 13+100
16	16	ива 3 ствола	67, 10, 15	III	-	-	удовлетворительное	вырубить	Вырубка (снос) зеленого насаждения производится на основании п/п 1 п. 1.3 (в связи с осуществлением строительства, реконструкции, ремонта, капитального ремонта, объектов капитального строительства, линейных объектов). Реконструкция моста на автомобильной дороге «Гусев-Ольховатка-граница с Республикой Польшей» км. 13+100
17	17	липа	40	I	-	-	удовлетворительное	вырубить	Вырубка (снос) зеленого насаждения производится на основании п/п 1 п. 1.3 (в связи с осуществлением строительства, реконструкции, ремонта, капитального ремонта, объектов капитального строительства, линейных объектов). Реконструкция моста на автомобильной дороге «Гусев-Ольховатка-граница с Республикой Польшей» км. 13+100
18	18	липа	32, 22	I	-	-	удовлетворительное	вырубить	Вырубка (снос) зеленого насаждения производится на основании п/п 1 п. 1.3 (в связи с осуществлением строительства, реконструкции, ремонта, капитального ремонта, объектов капитального строительства, линейных объектов). Реконструкция моста на автомобильной дороге «Гусев-Ольховатка-граница с Республикой Польшей» км. 13+100

19	19	ель	8	I	-	-	-	удовлетворительное	вырубить	Вырубка (снос) зеленого насаждения производится на основании п/п 1 п. 1.3 (в связи с осуществлением строительства, реконструкции, ремонта, капитального ремонта, объектов капитального строительства, линейных объектов). Реконструкция моста на автомобильной дороге «Гусев-Ольховатка-граница с Республикой Польшей» км. 13+100
20	20	ива 2 ствола	10, 12	III	-	-	-	удовлетворительное	вырубить	Вырубка (снос) зеленого насаждения производится на основании п/п 1 п. 1.3 (в связи с осуществлением строительства, реконструкции, ремонта, капитального ремонта, объектов капитального строительства, линейных объектов). Реконструкция моста на автомобильной дороге «Гусев-Ольховатка-граница с Республикой Польшей» км. 13+100
21	21	ива	7	III	-	-	-	удовлетворительное	вырубить	Вырубка (снос) зеленого насаждения производится на основании п/п 1 п. 1.3 (в связи с осуществлением строительства, реконструкции, ремонта, капитального ремонта, объектов капитального строительства, линейных объектов). Реконструкция моста на автомобильной дороге «Гусев-Ольховатка-граница с Республикой Польшей» км. 13+100
22	22	бузина 5 стволов	6, 8, 8, 6, 7	II	-	-	-	удовлетворительное	вырубить	Вырубка (снос) зеленого насаждения производится на основании п/п 1 п. 1.3 (в связи с осуществлением строительства, реконструкции, ремонта, капитального ремонта, объектов капитального строительства, линейных объектов). Реконструкция моста на автомобильной дороге «Гусев-Ольховатка-граница с Республикой Польшей» км. 13+100
23	23	ива	68	III	-	-	-	удовлетворительное	вырубить	Вырубка (снос) зеленого насаждения производится на основании п/п 1 п. 1.3 (в связи с осуществлением строительства, реконструкции, ремонта, капитального ремонта, объектов капитального строительства, линейных объектов). Реконструкция моста на автомобильной дороге «Гусев-Ольховатка-граница с Республикой Польшей» км. 13+100

24	24	ива	62	III	-	-	удовлетворительное	вырубить	Вырубка (снос) зеленого насаждения производится на основании п/п 1 и 1.3 (в связи с осуществлением строительства, реконструкции, ремонта, капитального ремонта, объектов капитального строительства, линейных объектов). Реконструкция моста на автомобильной дороге «Гусев-Ольховатка-граница с Республикой Польшей» км. 13+100
25	25	ива	80	III	-	-	удовлетворительное	вырубить	Вырубка (снос) зеленого насаждения производится на основании п/п 1 и 1.3 (в связи с осуществлением строительства, реконструкции, ремонта, капитального ремонта, объектов капитального строительства, линейных объектов). Реконструкция моста на автомобильной дороге «Гусев-Ольховатка-граница с Республикой Польшей» км. 13+100
26	26	липа	15	I	-	-	удовлетворительное	вырубить	Вырубка (снос) зеленого насаждения производится на основании п/п 1 и 1.3 (в связи с осуществлением строительства, реконструкции, ремонта, капитального ремонта, объектов капитального строительства, линейных объектов). Реконструкция моста на автомобильной дороге «Гусев-Ольховатка-граница с Республикой Польшей» км. 13+100
27	27	липа	15	I	-	-	удовлетворительное	вырубить	Вырубка (снос) зеленого насаждения производится на основании п/п 1 и 1.3 (в связи с осуществлением строительства, реконструкции, ремонта, капитального ремонта, объектов капитального строительства, линейных объектов). Реконструкция моста на автомобильной дороге «Гусев-Ольховатка-граница с Республикой Польшей» км. 13+100
28	28	липа	22	I	-	-	удовлетворительное	вырубить	Вырубка (снос) зеленого насаждения производится на основании п/п 1 и 1.3 (в связи с осуществлением строительства, реконструкции, ремонта, капитального ремонта, объектов капитального строительства, линейных объектов). Реконструкция моста на автомобильной дороге «Гусев-Ольховатка-граница с Республикой Польшей» км. 13+100

29	29	липа	15	I	-	-	удовлетворительное	вырубить	Вырубка (снос) зеленого насаждения производится на основании п/п 1 и 1.3 (в связи с осуществлением строительства, реконструкции, ремонта, капитального ремонта, объектов капитального строительства, линейных объектов). Реконструкция моста на автомобильной дороге «Гусев-Ольховатка-граница с Республикой Польшей» км. 13+100
30	30	липа	35	I	-	-	удовлетворительное	вырубить	Вырубка (снос) зеленого насаждения производится на основании п/п 1 и 1.3 (в связи с осуществлением строительства, реконструкции, ремонта, капитального ремонта, объектов капитального строительства, линейных объектов). Реконструкция моста на автомобильной дороге «Гусев-Ольховатка-граница с Республикой Польшей» км. 13+100
31	31	бузина 5 стволов	5, 7, 6, 5, 7	II	-	-	удовлетворительное	вырубить	Вырубка (снос) зеленого насаждения производится на основании п/п 1 и 1.3 (в связи с осуществлением строительства, реконструкции, ремонта, капитального ремонта, объектов капитального строительства, линейных объектов). Реконструкция моста на автомобильной дороге «Гусев-Ольховатка-граница с Республикой Польшей» км. 13+100
32	32	липа	30	I	-	-	удовлетворительное	вырубить	Вырубка (снос) зеленого насаждения производится на основании п/п 1 и 1.3 (в связи с осуществлением строительства, реконструкции, ремонта, капитального ремонта, объектов капитального строительства, линейных объектов). Реконструкция моста на автомобильной дороге «Гусев-Ольховатка-граница с Республикой Польшей» км. 13+100
33	33	липа	32	I	-	-	удовлетворительное	вырубить	Вырубка (снос) зеленого насаждения производится на основании п/п 1 и 1.3 (в связи с осуществлением строительства, реконструкции, ремонта, капитального ремонта, объектов капитального строительства, линейных объектов). Реконструкция моста на автомобильной дороге «Гусев-Ольховатка-граница с Республикой Польшей» км. 13+100

34	34	липа	30	I	-	-	удовлетворительное	вырубить	Вырубка (снос) зеленого насаждения производится на основании п/п 1 п. 1.3 (в связи с осуществлением строительства, реконструкции, ремонта, капитального ремонта, объектов капитального строительства, линейных объектов). Реконструкция моста на автомобильной дороге «Гусев-Ольховатка-граница с Республикой Польшей» км. 13+100
35	35	липа 2 ствола	30, 35	I	-	-	удовлетворительное	вырубить	Вырубка (снос) зеленого насаждения производится на основании п/п 1 п. 1.3 (в связи с осуществлением строительства, реконструкции, ремонта, капитального ремонта, объектов капитального строительства, линейных объектов). Реконструкция моста на автомобильной дороге «Гусев-Ольховатка-граница с Республикой Польшей» км. 13+100

Заместитель председателя комиссии: начальник отдела ГО и ЧС  
Комиссия:

И.И. Ольшанский

и.о. начальника отдела строительства и эксплуатации управления ЖКХ и коммунальной инфраструктуры

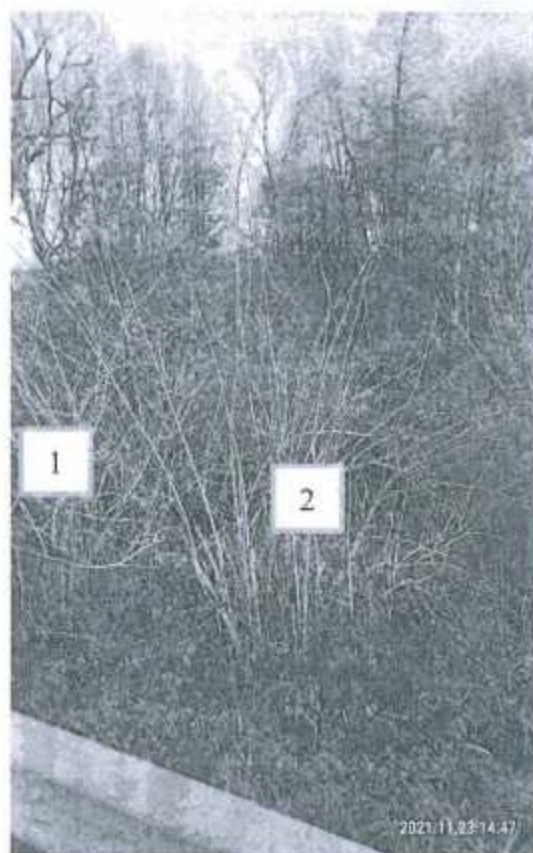
А.В. Иванькова

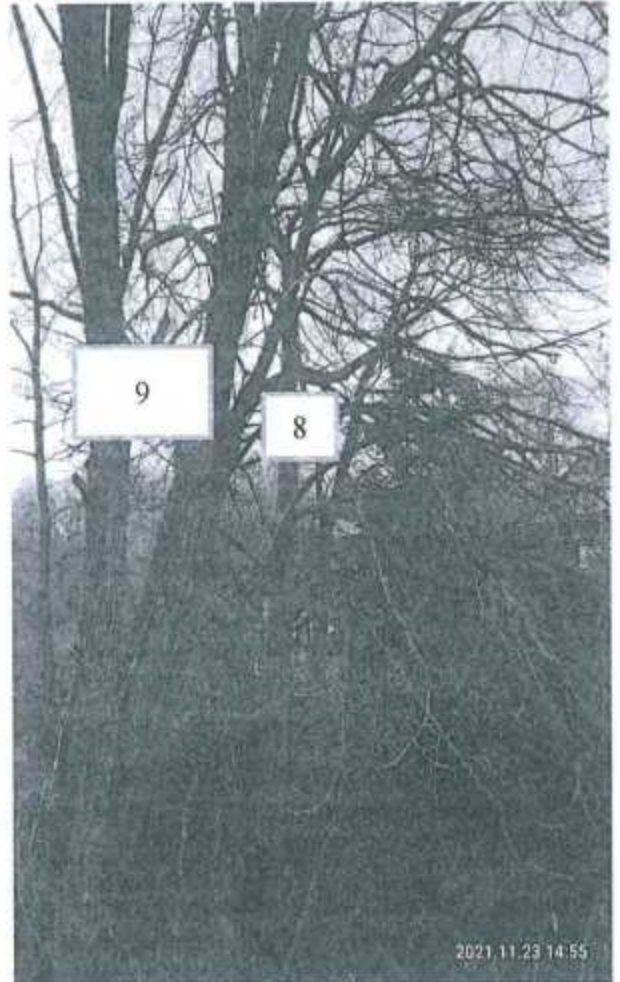
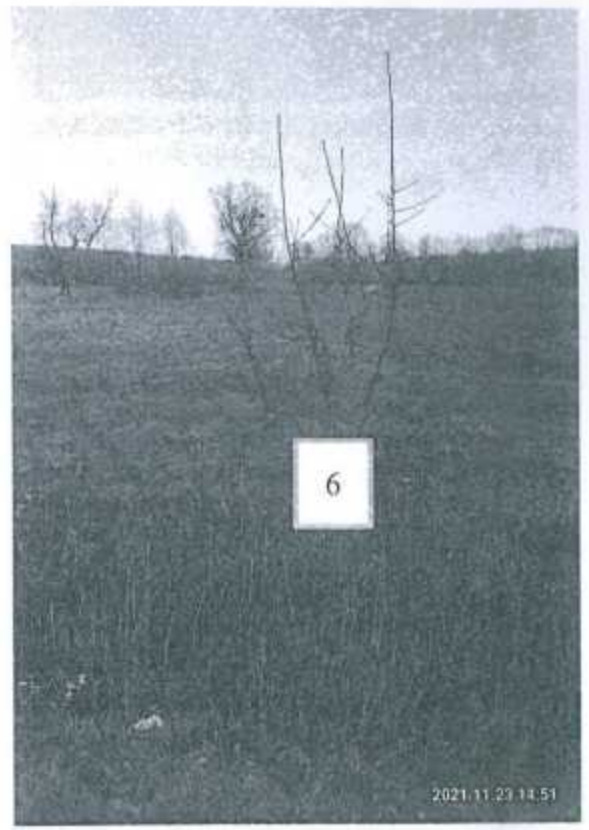
Начальник участка благоустройства МБУ «Чистота»

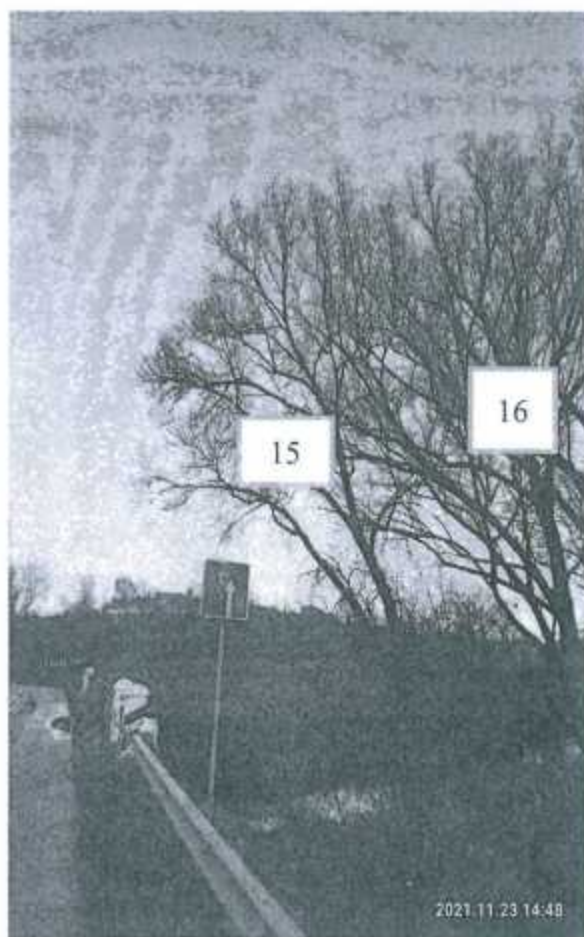
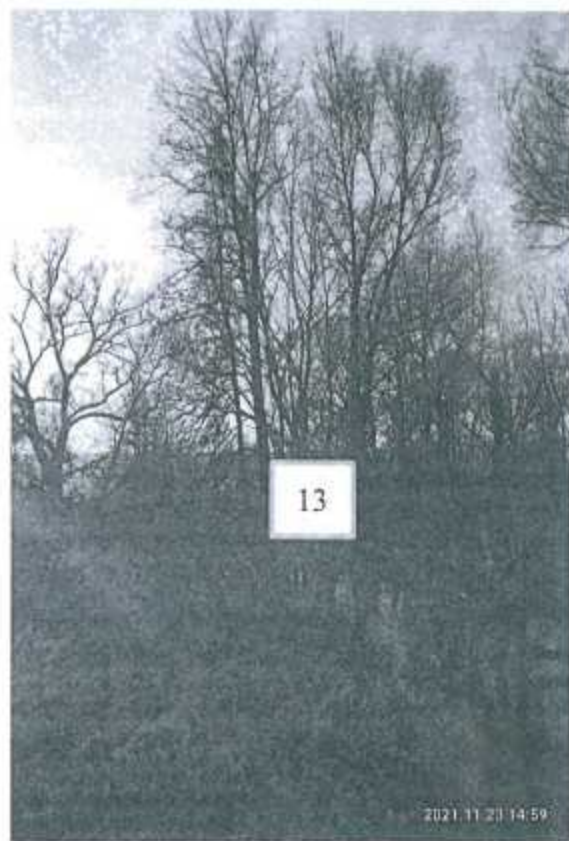
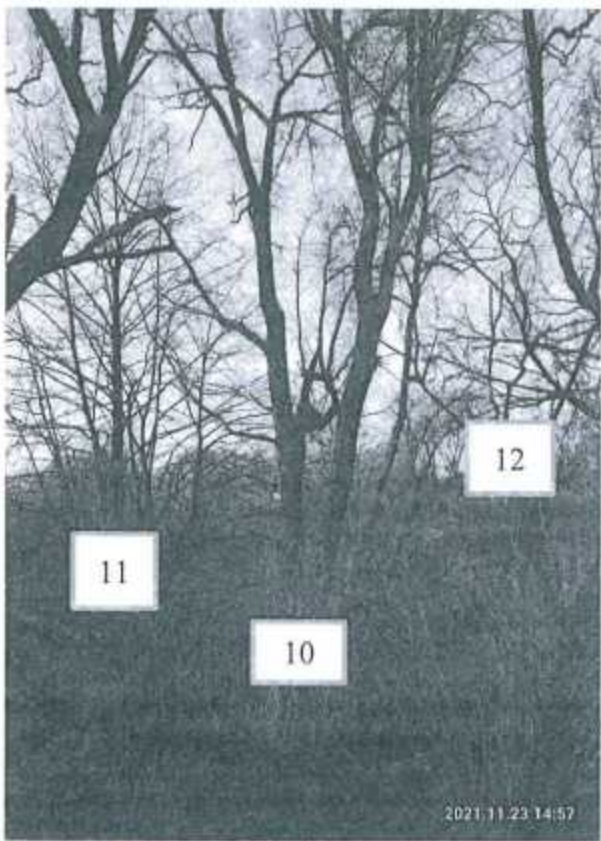
Н.А. Дегтярева

**Фото-таблица  
(подеревная съёмка)  
зеленых насаждений.**

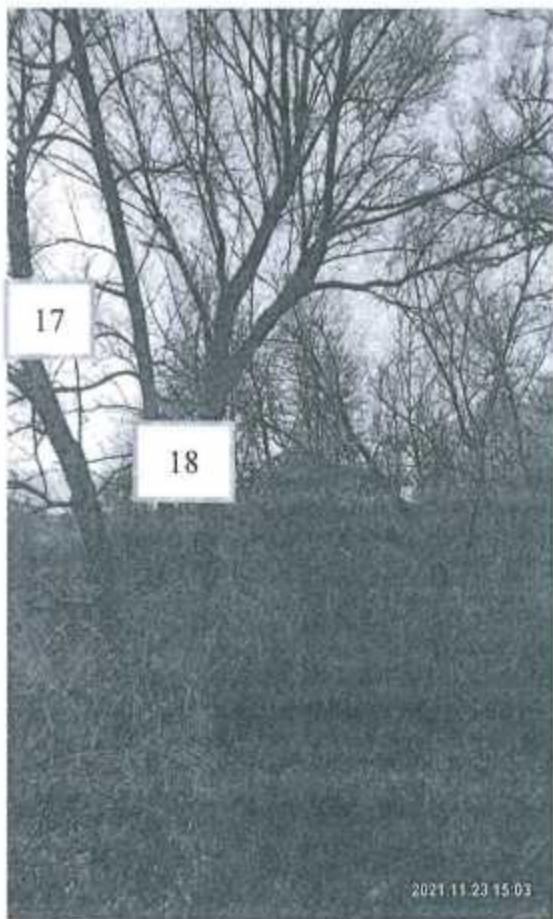
Калининградская область, Гусевский район,  
автодорога «Гусев-Ольховатка-граница с Республикой Польшей» км. 13+100











2021.11.23 15:03



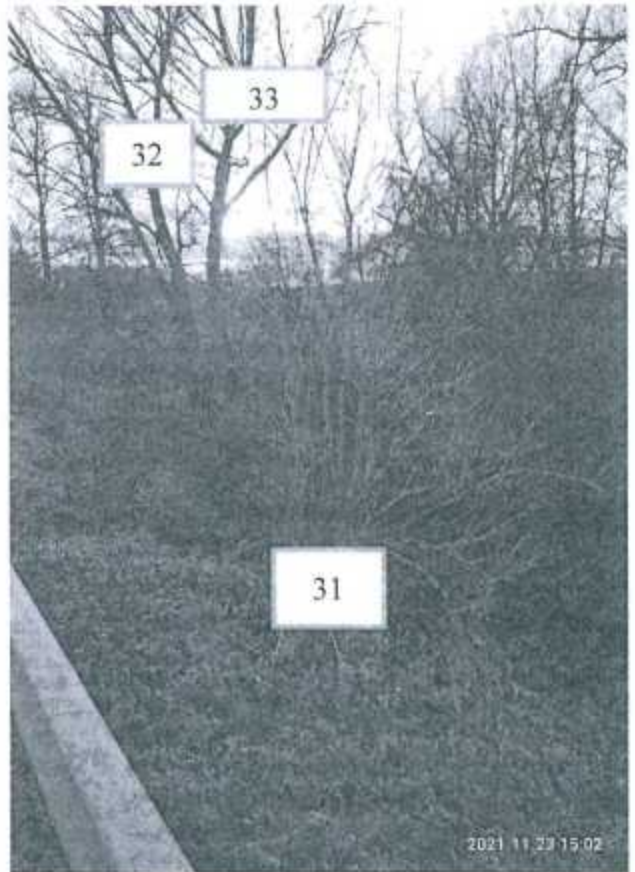
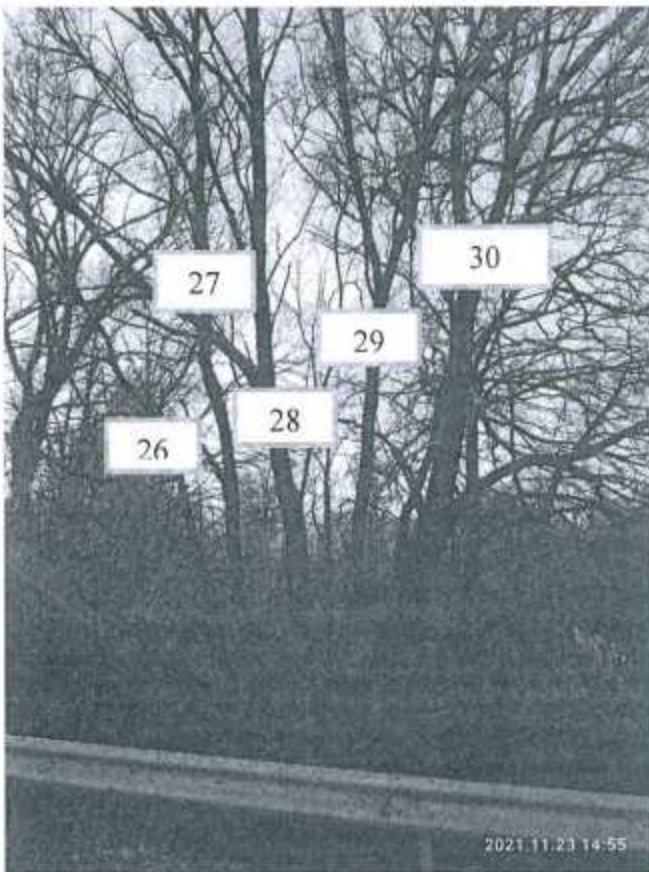
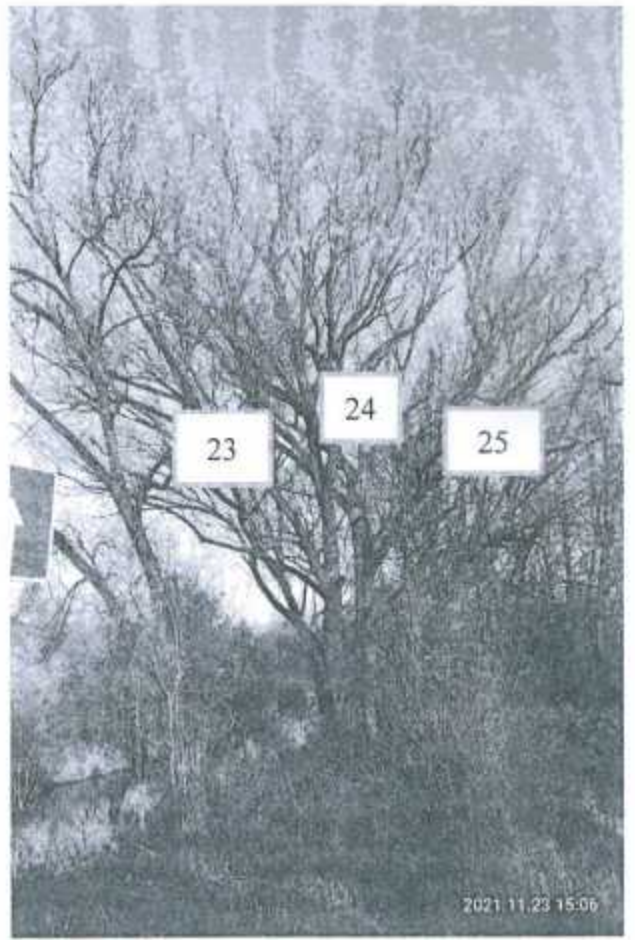
2021.11.23 14:55

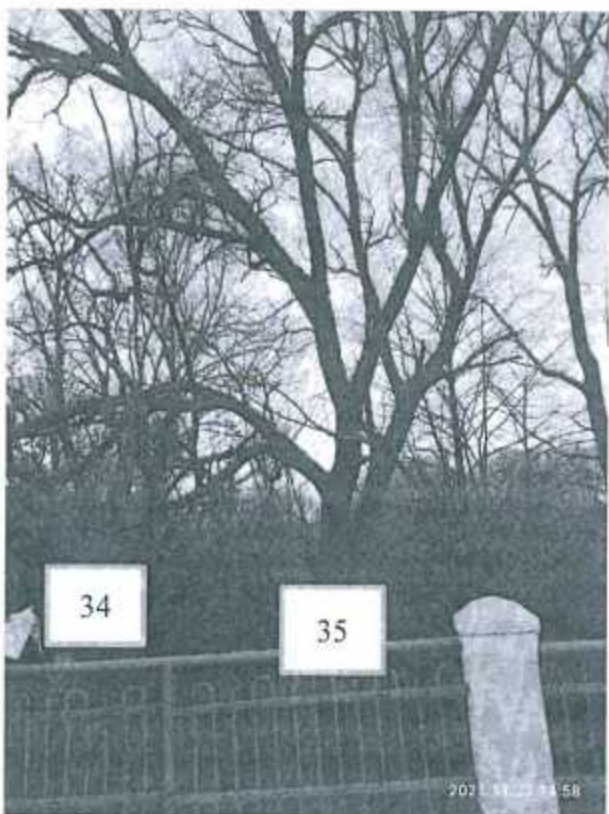


2021.11.23 14:48



2021.11.23 14:48





Съемку проводил  
и.о. начальника отдела строительства  
и эксплуатации управления ЖКХ  
и коммунальной инфраструктуры

Иванькова А.В.