



МУНИЦИПАЛЬНОЕ АВТОНОМНОЕ УЧРЕЖДЕНИЕ
«ЧИСТОТА»
МУНИЦИПАЛЬНОГО ОБРАЗОВАНИЯ «ГУСЕВСКИЙ
ГОРОДСКОЙ ОКРУГ»

238055, Россия, Калининградская обл., г. Гусев, ул. Победы, д. 30
тел: 8 (401-43) 3-83-83, e-mail: mbugusev@mail.ru
ОКПО 95729502 ОГРН 1063914039617 ИНН/КПП 3902068228/390201001

ПРОЕКТ КОМПЕНСАЦИОННОГО ОЗЕЛЕНЕНИЯ
« г. Гусев, ул. Советская, 25»

УТВЕРЖДАЮ:

Заместитель главы администрации
муниципального образования
«Гусевский городской округ»

Н. Г. Шарашенидзе

« Андрей » 2026 г.



Содержание

Текстовая часть

1. Общие сведения

Графическая часть

1. План таксации зеленых насаждений

2. План озеленения

1. Общие сведения

Проект компенсационного озеленения подготовлен в соответствии с Законом Калининградской области от 21 декабря 2006 года №100 «Об охране зеленых насаждений».

Компенсационное озеленение проводится в соответствии с настоящим проектом компенсационного озеленения, утвержденным органом местного самоуправления в установленном им порядке до выдачи разрешительной документации на вырубку (снос), обрезку и/или пересадку зеленых насаждений.

Утвержденный органами местного самоуправления проект компенсационного озеленения подлежит размещению на официальном сайте органа местного самоуправления в информационно-телекоммуникационной сети «Интернет» в течении 10 календарных дней со дня его утверждения.

На земельном участке расположенном по адресу: г. Гусев, пер. Сосновый, вдоль автомобильной дороги произрастают аварийные деревья. В связи с их близкому расположению к краю дороги где проходит маршрут школьного автобуса необходимо провести спил, чтобы предотвратить их падение и причинения вреда жизни и здоровью граждан и их имуществу.

Компенсационное озеленение проводится в обязательном порядке во всех случаях повреждения или уничтожения зеленых насаждений, в том числе в случае повреждения или уничтожения зеленых насаждений в результате пересадки, повлекшие прекращение их роста или утрату экологических, защитных, рекреационных, эстетических и декоративных свойств насаждений и должно обеспечивать сохранение установленного уровня озелененности населенного пункта, микрорайона, квартала, групп жилых домов. Компенсационное озеленение будет проведено на муниципальной территории рядом с кладбищем.

Согласно постановлению Правительства Калининградской области от 05.10.2022 № 521 «Об определении экологической ценности видов (пород) зеленых насаждений и правил замены видов (пород) зеленых насаждений при проведении компенсационного озеленения на территории Калининградской области» определена экологическая ценность вырубаемых (Таблица №1) и высаживаемых (Таблица №2) видов деревьев.

Таблица №1

№п/п	Наименование вида (породы)	Группа	Количество, шт.	Экологическая ценность вида (породы), балл
1	Ель обыкновенная	II	1	8
2	Липа мелколистная	I	10	9
3	Береза пушистая	II	1	8
Итого:				106

Компенсационное озеленение проводится путем посадки зеленых насаждений (саженцев деревьев) равноценных видов (пород) или более ценных взамен вырубаемых.

Таблица №2

№ п/п	Наименование вида	Единица изменения	Кол-во	Высота (м), не менее	Экологическая ценность, балл
1	Липа мелколистная	шт.	12	2,5	9

Суммарная экологическая ценность компенсационного озеленения составляет **108 баллов** (Таблица №2). Настоящим проектом компенсационного озеленения предполагается посадка саженцев с закрытой корневой системой.

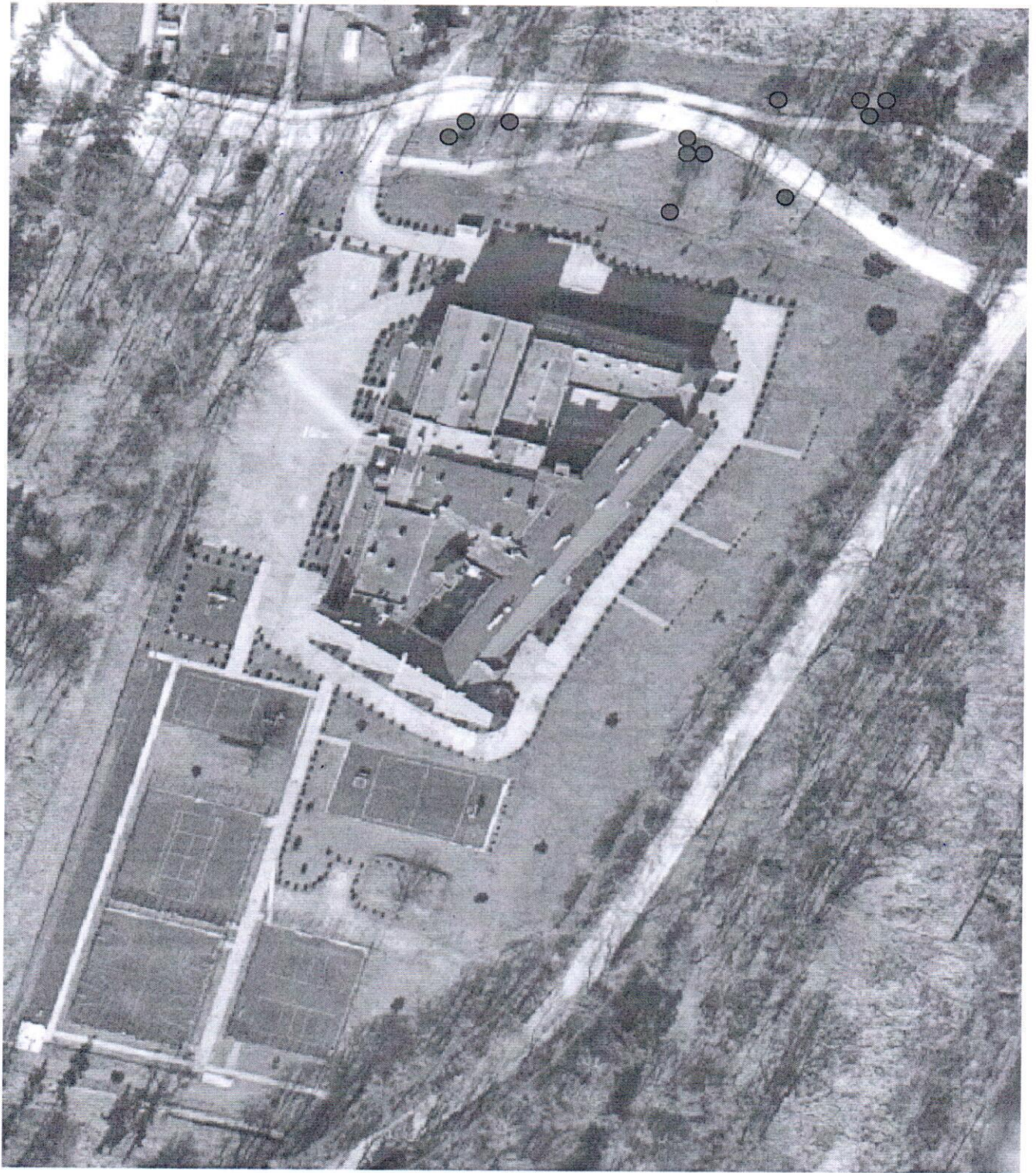
В случае уничтожения зеленых насаждений в границах населенного пункта компенсационное озеленение проводится на расстоянии не более 500 метров от места произрастания уничтоженных. Местом высадки саженцев, устанавливает администрация муниципального образования «Гусевский городской округ».

Укрепление посадок производится с помощью опор. Устанавливаются колья для поддержки посаженных саженцев, в котором положение дерева будет стабилизировано.

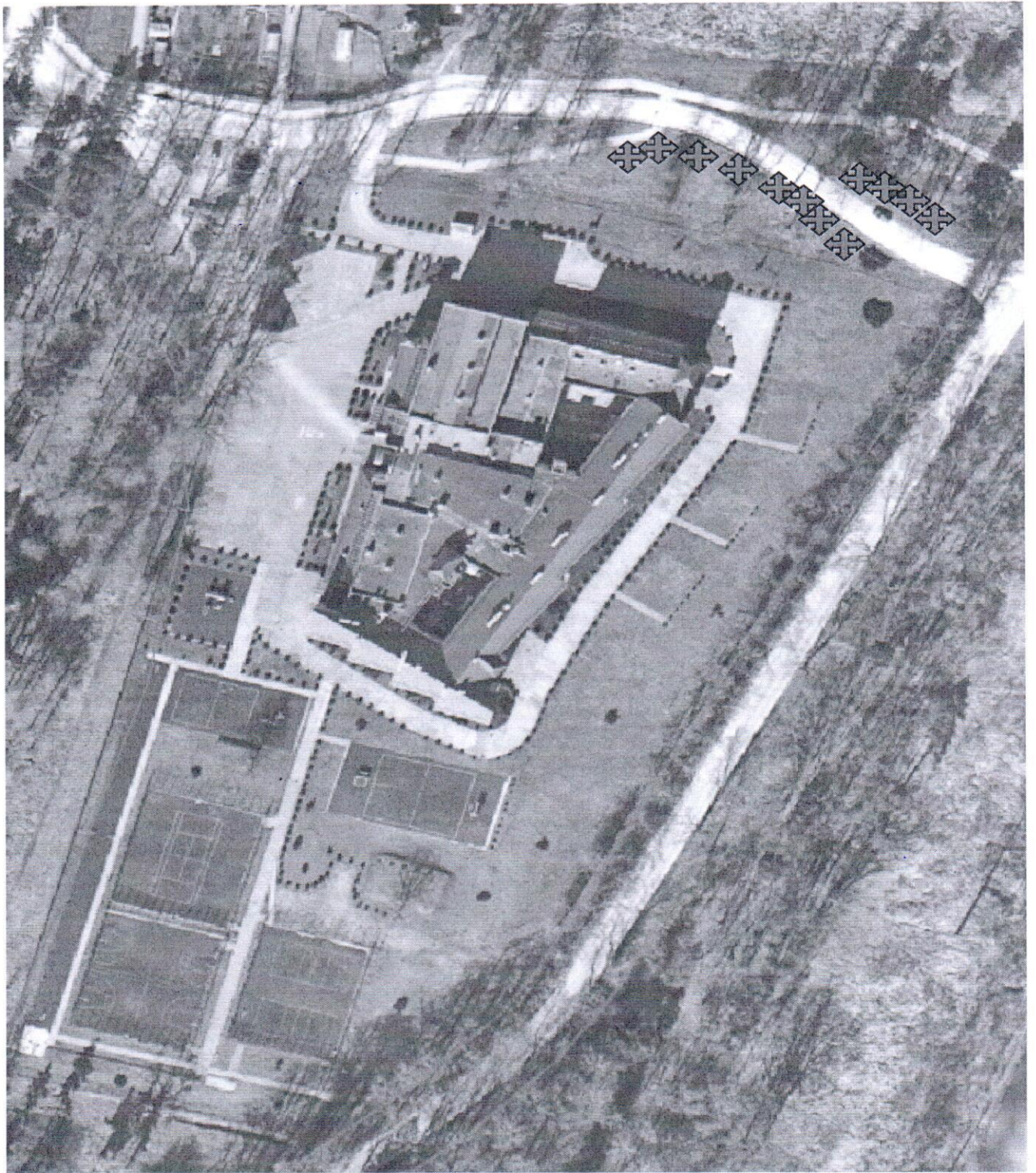
Компенсационное озеленение проводится в срок не позднее одного года со дня выдачи разрешительной документации на вырубку (снос), обрезку и/или пересадку зеленых насаждений.

В течении года необходимо осуществить уход и полив за высаженными растениями.

Компенсационная стоимость – стоимостная оценка поврежденного или уничтоженного зеленого насаждения, определяемая исходя из породы, вида, возраста, состояния декоративности, места произрастания зеленого насаждения на день его уничтожения.



● - место вырубки



✚ - место высадки