

**РОССИЙСКАЯ ФЕДЕРАЦИЯ
ОТКРЫТОЕ АКЦИОНЕРНОЕ ОБЩЕСТВО «ГУСЕВСКИЙ
«РАЙАВТОДОР»**

Адрес: 238055, Калининградская обл., г. Гусев, ул. Менделеева, д.13, тел. 8-401-43-3-22-50
Р/Счет 40702810020070100283 Отделение № 8626 Сбербанк России К/счет 30101810100000000634
ОГРН 1073914000511 ИНН 3902068370 КПП 390201001

**ПРОЕКТ КОМПЕНСАЦИОННОГО ОЗЕЛЕНЕНИЯ
а/д Калининград (от Борисово) – Знаменск-Озерск-Гусев-Добровольск-
Неман**

СОГЛАСОВАНО

Генеральный директор
ОАО «Гусевский «Райавтодор»


Н.А. Дербуш
_____ 2026 г


УТВЕРЖДАЮ:

Заместитель главы администрации
муниципального образования
«Гусевский городской округ»
Н.Г. Шарашенидзе


_____ 2026 г


Содержание

Текстовая часть

1. Общие сведения

Графическая часть

1. План таксации зеленых насаждений

2. План озеленения

1. Общие сведения

Проект компенсационного озеленения подготовлен в соответствии с Законом Калининградской области от 21 декабря 2006 года №100 «Об охране зеленых насаждений».

Компенсационное озеленение проводится в соответствии с настоящим проектом компенсационного озеленения, утвержденным органом местного самоуправления в установленном им порядке до выдачи разрешительной документации на вырубку (снос), обрезку и/или пересадку зеленых насаждений.

Утвержденный органами местного самоуправления проект компенсационного озеленения подлежит размещению на официальном сайте органа местного самоуправления в информационно-телекоммуникационной сети «Интернет» в течение 10 календарных дней со дня его утверждения.

В полосе отвода автомобильной дороги 27А-025 КЗОГДН произрастают деревья породы ясень (5 штук), липа (1 штука), подлежащие вырубке.

Компенсационное озеленение проводится в обязательном порядке во всех случаях повреждения или уничтожения зеленых насаждений, в том числе в случае повреждения или уничтожения зеленых насаждений в результате пересадки, повлекшие прекращение их роста или утрату экологических, защитных, рекреационных, эстетических и декоративных свойств насаждений и должно обеспечивать сохранение установленного уровня озелененности населенного пункта, микрорайона, квартала, групп жилых домов.

Согласно постановлению Правительства Калининградской области от 05.10.2022 № 521 «Об определении экологической ценности видов (пород) зеленых насаждений и правил замены видов (пород) зеленых насаждений при проведении компенсационного озеленения на территории Калининградской области» определена экологическая ценность вырубаемых (Таблица №1) и высаживаемых (Таблица №2) видов деревьев.

Таблица №1

| №п/п | Наименование вида (породы) | Группа | Количество, шт. | Экологическая ценность вида (породы)/общий балл |
|---------------|----------------------------|--------|-----------------|---|
| 1 | Ясень | II | 5 | 10 |
| 2 | Липа | II | 1 | 9 |
| Итого: | | | | 59 |

Компенсационное озеленение проводится путем посадки зеленых насаждений (саженцев деревьев) равноценных видов (пород) или более ценных взамен вырубаемых. Суммарная экологическая ценность компенсационного озеленения составляет 60 баллов (Таблица №2). Настоящим проектом компенсационного озеленения предполагается посадка саженцев с закрытой корневой системой.

Таблица №2

| № п/п | Наименование вида | Единица изменения | Кол-во | Высота (м), не менее | Экологическая ценность, балл |
|-------|-------------------|-------------------|--------|----------------------|------------------------------|
| 1 | Ясень | шт. | 6 | 2 | 60 |

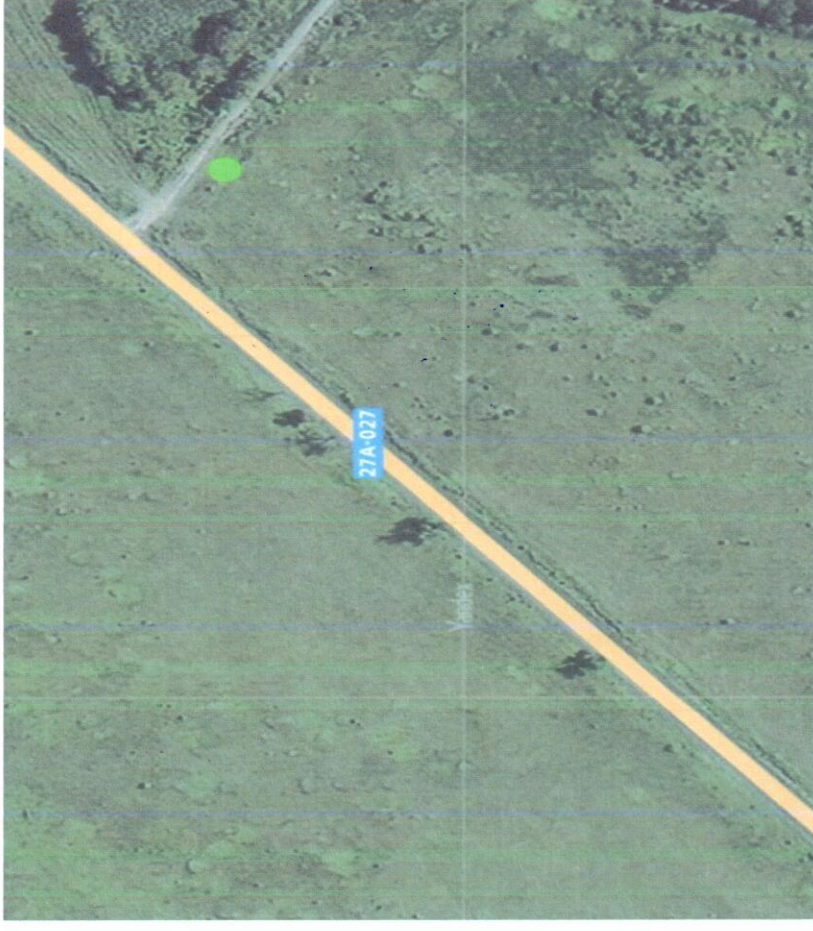
В случае уничтожения зеленых насаждений в границах населенного пункта компенсационное озеленение проводится на расстоянии не более 500 метров от места произрастания уничтоженных. Место высадки саженцев, устанавливает администрация муниципального образования «Гусевский городской округ».

Укрепление посадок производится с помощью опор. Устанавливаются колья для поддержки посаженных саженцев, в котором положение дерева будет стабилизировано.

Компенсационное озеленения проводится в срок не позднее одного года со дня выдачи разрешительной документации на вырубку (снос), обрезку и/или пересадку зеленых насаждений.

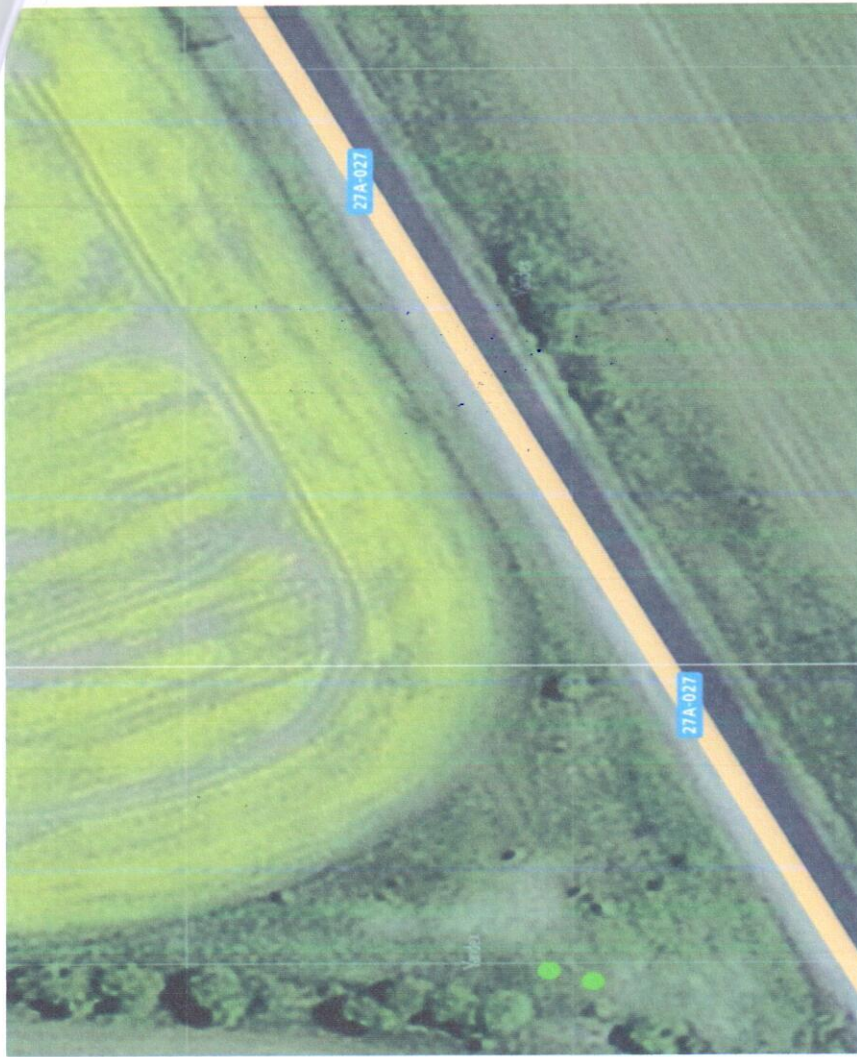
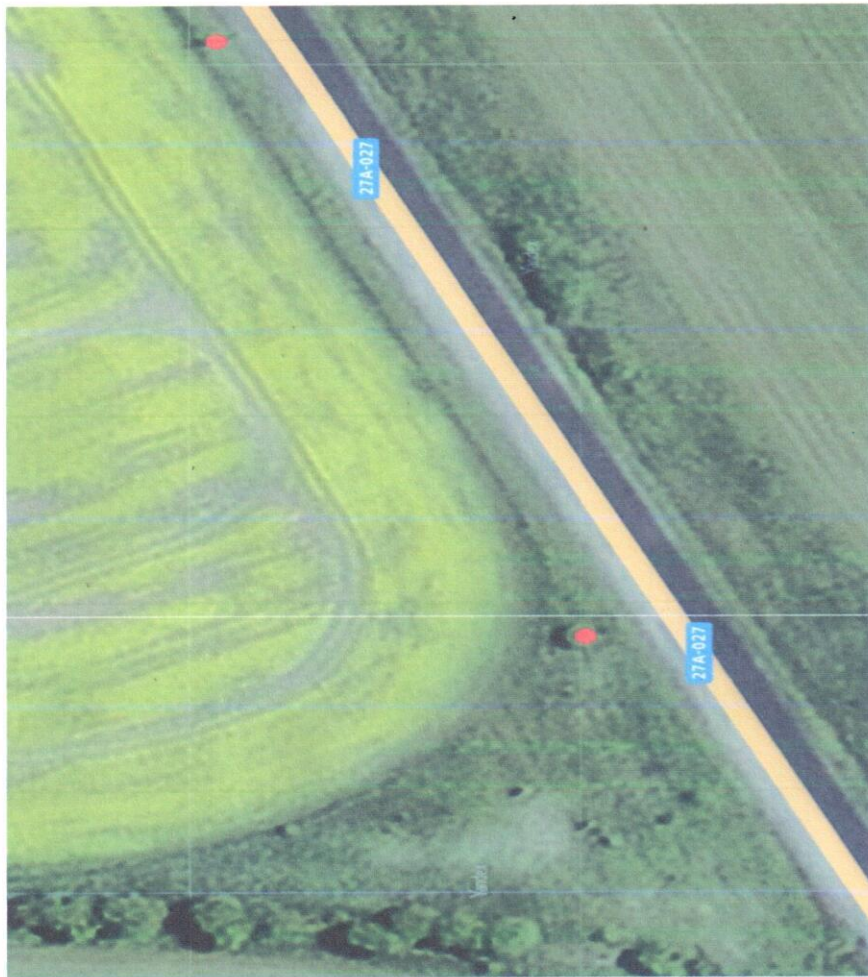
В течение года необходимо осуществить уход и полив за высаженными растениями.

Компенсационная стоимость – стоимостная оценка поврежденного или уничтоженного зеленого насаждения, определяемая исходя из породы, вида, возраста, состояния декоративности, места произрастания зеленого насаждения на день его уничтожения.



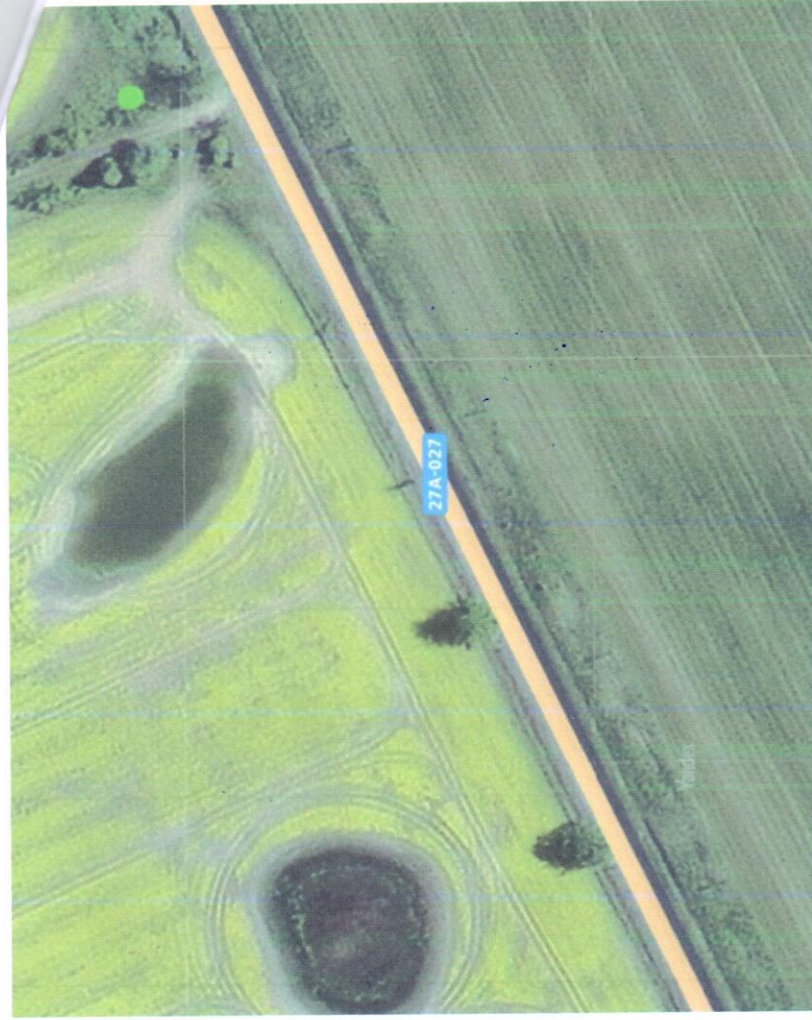
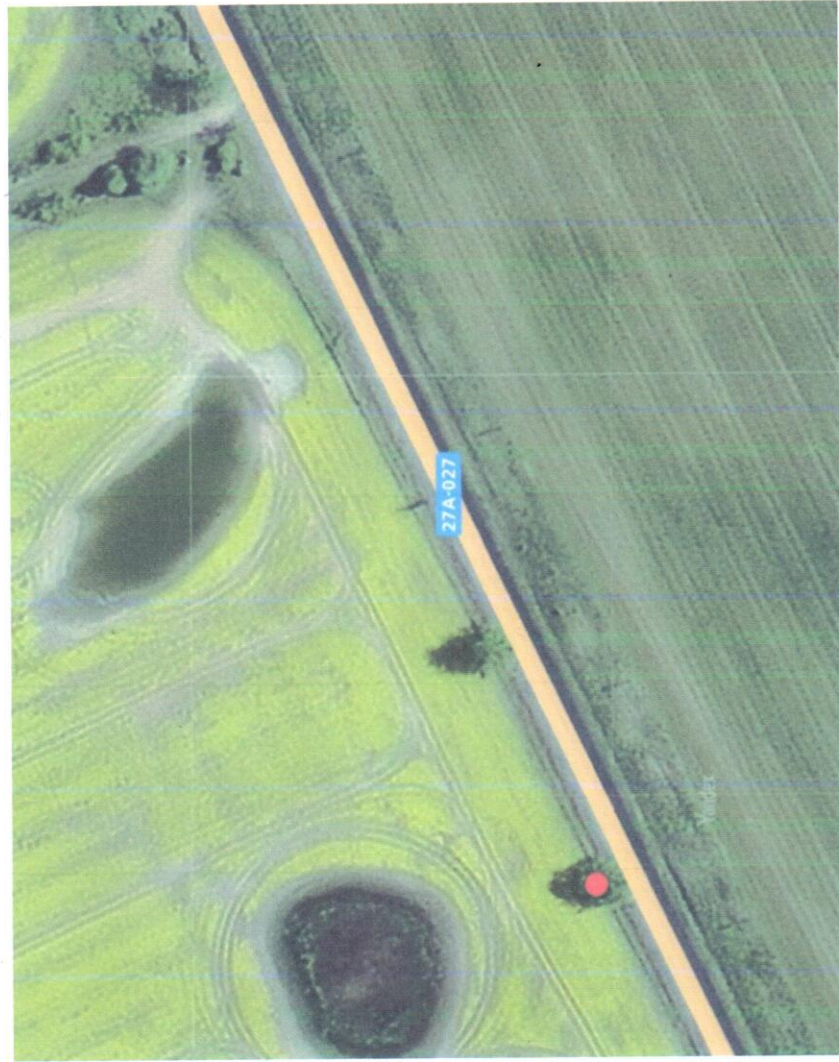
● Место вырубki: Гусевский р-н, автомобильная дорога Калининград-Знаменск-Озерск-Гусев-Добровольск-Неман;

● Место высадки: Гусевский р-н, автомобильная дорога Калининград-Знаменск-Озерск-Гусев-Добровольск-Неман;



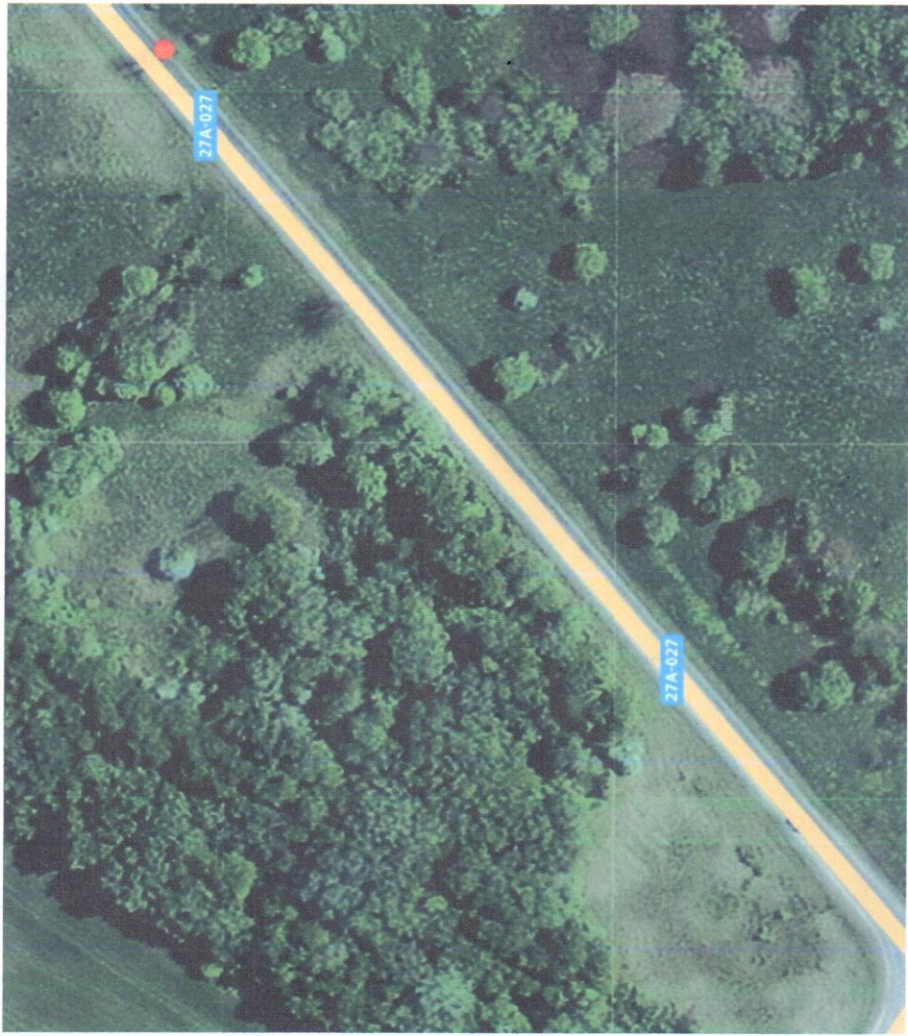
● Место вырубки: Гусевский р-н, автомобильная дорога Калининград-Знаменск-Озерск-Гусев-Добровольск-Неман;

● Место высадки: Гусевский р-н, автомобильная дорога Калининград-Знаменск-Озерск-Гусев-Добровольск-Неман;



● Место вырубки: Гусевский р-н, автомобильная дорога Калининград-Знаменск-Озерск-Гусев-Добровольск-Неман;

● Место высадки: Гусевский р-н, автомобильная дорога Калининград-Знаменск-Озерск-Гусев-Добровольск-Неман;



● Место вырубки: Гусевский р-н, автомобильная дорога Калининград-Знаменск-Озерск-Гусев-Добровольск-Неман;

● Место высадки: Гусевский р-н, автомобильная дорога Калининград-Знаменск-Озерск-Гусев-Добровольск-Неман;



- Место вырубки: Гусевский р-н, автомобильная дорога Калининград-Знаменск-Озерск-Гусев-Добровольск-Неман;
- Место высадки: Гусевский р-н, автомобильная дорога Калининград-Знаменск-Озерск-Гусев-Добровольск-Неман;