

Пихомова М.
535

Т-822

2

БЛАНК ЗАДАНИЙ
муниципального этапа всероссийской олимпиады школьников
по географии
(предмет)

I ТУР (ТЕСТОВЫЙ)

2022/2023 учебный год

7 – 8 класс

Общее время выполнения работы – **180 минут**.

На выполнение заданий I (тестового) тура отводится **60 минут**.

На II (аналитический) тур отводится **120 минут**.

При ответе на задания запрещено пользоваться школьными и прочими атласами, справочными материалами, а также учебниками, мобильными телефонами, карманными компьютерами! Желаем успеха!

Ответьте на поставленные вопросы, выбрав **один** правильный вариант ответа. При ответе на вопросы будьте очень внимательны, так как некоторые вопросы требуют определить неверный вариант или имеют формулировку с отрицанием.

Не забудьте перенести свои ответы в бланк ответов (таблица)!

1. Выберите правильное утверждение о расположении высочайшей точки России:

- 1) гора Белуха находится в Республике Алтай;
- 2) вулкан Ключевская Сопка расположен в Камчатском крае;
- 3) гора Эльбрус расположена на границе Кабардино-Балкарии и Карачаево-Черкесии;
- 4) гора Бештау находится в Ставропольском крае.

2. Выберите вариант ответа, в котором указаны столицы стран, имеющих выход к самому большому замкнутому водоему Земли:

- 1) Ашхабад, Тегеран, Баку, Астана; 2) Москва, Пекин, Улан-Батор, Астана;
- 3) Додома, Найроби, Кампала, Мапуту; 4) Дели, Катманду, Исламабад, Пекин.

3. В каком из вариантов ответа представлены только государства-архипелаги:

- 1) Мадагаскар, Непал, Мексика, Исландия; 2) Кирибати, Филиппины, Индонезия, Фиджи;
- 3) Туркменистан, Киргизия, Таджикистан, Узбекистан;
- 4) Португалия, Ирландия, Чили, Сомали.

4. Выберите верное утверждение, характеризующее географическое положение объектов:

- 1) Саудовская Аравия и Египет расположены на берегах Красного моря;
- 2) ЮАР и Намибия расположены в пустыне Сахара;
- 3) Марокко и Тунис расположены на берегу Индийского океана;
- 4) через Мавританию и Мали протекает река Нил.

5. Выберите вариант, в котором указаны субъекты России, расположенные на территории с избыточным увлажнением ($K_u \gg 1$):

- 1) Ростовская обл., Ставропольский край, Луганская Народная Республика, Севастополь;
- 2) Приморский край, Чукотский авт. окр., Ямало-Ненецкий авт. окр., Мурманская обл.;
- 3) Респ. Алтай, Иркутская обл., Респ. Тыва, Курганская обл.;
- 4) Астраханская обл., Саратовская обл., Респ. Хакасия, Тамбовская обл.

6. В зону муссонной циркуляции атмосферы попадают такие территории как:

- 1) Красноярский край, Респ. Якутия, Ханты-Мансийский авт. окр., Респ. Бурятия;
- 2) Калининградская обл., Ленинградская обл., Санкт-Петербург, Псковская обл.;
- 3) Хабаровский край, Сахалинская обл., Амурская обл., Приморский край;
- 4) Респ. Марий Эл, Респ. Удмуртия, Респ. Татарстан, Кировская обл.

7. Выберите ряд стран, которые имеют выход к самым соленым морям:

- 1) Тунис, Италия, Саудовская Аравия, Эритрея;
- 2) Мозамбик, ЮАР, Танзания, Австралия;
- 3) Чили, Аргентина, Уругвай, Перу;
- 4) Индонезия, Малайзия, Вьетнам, Таиланд.

8. Выберите вариант, в котором указаны только опасные ледовые гидрологические явления:

- 1) наводнение, паводок, половодье; 2) обвал, осыпь, солифлюкция;
- 3) блуждающие огни, шепот звезд, трясина; 4) зажор, забереги, шуга;

9. Выберите правильное утверждение, указывающее на особенности географического положения географических объектов:

- 1) река Неман протекает по территории Белоруссии, Литвы и России;
- 2) остров Гренландия – это особый административный район Канады;
- 3) Россия и Таджикистан являются соседями первого порядка;
- 4) самая протяженная сухопутная граница у России с Китаем.

10. В составе древесных пород в России преобладают:

- 1) лиственница и сосна; 2) ель и пихта; 3) береза и дуб; 4) бук и граб.

11. Какое утверждение о размещении населения на определенных территориях Земли является верным:

- 1) самыми заселенными районами Австралии являются центральные;
- 2) максимальная плотность населения в США фиксируется на Востоке и Северо-Востоке;
- 3) самыми густонаселенными районами Европы являются Северная и Восточная Европа;
- 4) в Китае самыми слабозаселенными территориями являются Восток и Юго-Восток.

12. В каком географическом объекте расположен «Пуп Земли» (точка с географическими координатами 0^0 географической широты 0^0 географической долготы):

- 1) Государство Нигерия; 2) г. Лондон; 3) горная система Гималаи; 4) Гвинейский залив.

13. Крупнейшим островом архипелага Японских островов является:

- 1) Хонсю; 2) Хоккайдо; 3) Кюсю; 4) Сикоку.

14. В каком случае амплитуда температур будет составлять 58^0C :

- 1) -4^0C и $+17^0\text{C}$; 2) $+38^0\text{C}$ и $+20^0\text{C}$; 3) -38^0C и $+20^0\text{C}$; 4) -24^0C и $+24^0\text{C}$?

15. Определите вариант ответа, в который закралась неточность:

- 1) река Нил впадает в Красное море; 2) река Нигер впадает в Гвинейский залив;
3) Суэцкий канал связывает Красное и Средиземное моря;
4) Средиземное море отделяет от вод Атлантического океана Гибралтарский пролив.

16. Выберите правильное сочетание «Природная зона – тип почв»:

- 1) влажные экваториальные леса – черноземы; 2) тайга – подзолистые;
3) степь – красно-желтые ферраллитные; 4) тундра – каштановые.

17. Выберите вариант ответа, в котором указаны, не характерные для Калининградской области формы рельефа:

- 1) карстовые воронки, бугры пучения, плоскогорья;
2) всхолмленные равнины, конечно-моренные гряды, речные долины;
3) польдеры, низменности, возвышенности; 4) дюны, авантюны, камовые холмы.

18. Выберите «лишнее» сочетание географических объектов:

- 1) Нил, Нигер, Конго; 2) Амазонка, Тапажос, Парана; 3) Миссури, Миссисипи, Юкон;
4) Балхаш, Байкал, Иссык-Куль.

19. Выберите регион, в котором будет самая высокая вероятность циклонального типа погоды:

- 1) Сахалинская обл.; 2) Республика Тыва; 3) Свердловская обл.; 4) Иркутская обл.

20. Укажите вариант ответа, в котором перечислены горные области и территории, относящиеся к кайнозойской складчатости:

- 1) Срединный хребет, о. Сахалин, Кавказские горы;
2) Восточно-Европейская равнина, Среднесибирское плоскогорье, Становой хребет;
3) Верхоянский хребет, хребет Черского, Колымское нагорье;
4) Алтай, Саяны, Яблоновой хребет.

Максимальное количество баллов – 20.

Бланк ответов

№ задания	Ответ	№ задания	Ответ
1.	2 —	11.	4 —
2.	1 +	12.	31 —
3.	2 +	13.	1 +
4.	25 /	14.	9 +
5.	1 —	15.	2 —
6.	2 —	16.	9 —
7.	1 +	17.	1 +
8.	4 +	18.	4 +
9.	3 —	19.	1 +
10.	3 —	20.	2 —

9

Член жюри:

07 (Фрешикова)

9 (фактически
набранно?
количество баллов)

БЛАНК ЗАДАНИЙ
муниципального этапа всероссийской олимпиады школьников
по географии
(предмет)

II ТУР (АНАЛИТИЧЕСКИЙ)

2022/2023 учебный год

7 – 8 класс

Общее время выполнения работы – **180 минут**.

На II (аналитический) тур отводится **120 минут**.

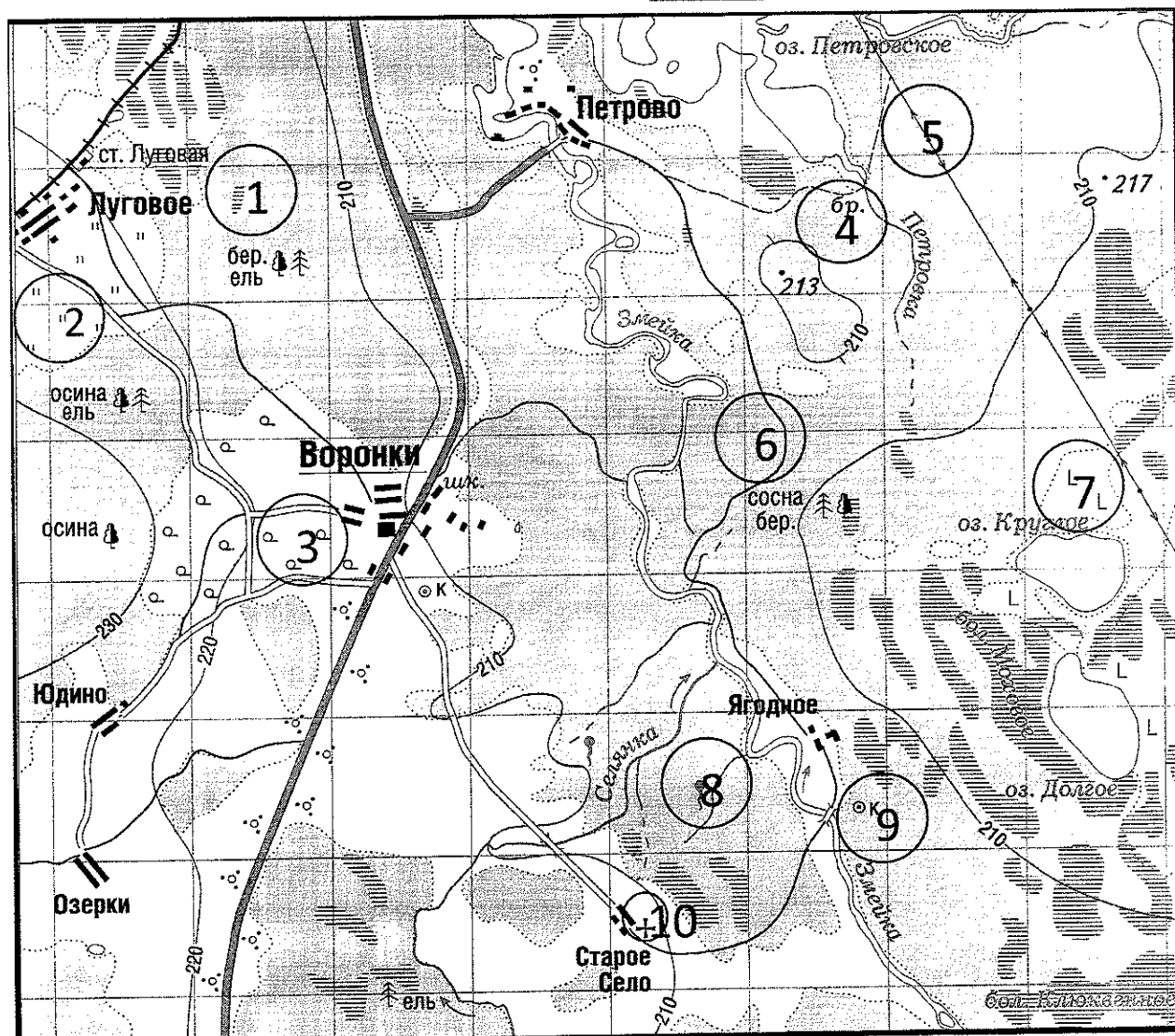
Максимально возможное количество баллов, которое Вы можете набрать на аналитическом туре, составляет 80 баллов.

При ответе на задания запрещено пользоваться школьными и прочими атласами, справочными материалами, а также учебниками, мобильными телефонами, карманными компьютерами! Желаем успеха!

Задание 1. «Географы-практики».

Перед Вами участок плана местности. Ответьте на поставленные ниже плана вопросы. Ответ внесите в таблицу.

1. Какие объекты обозначены на карте условными знаками № 1–10?
2. Определите, по какому азимуту необходимо двигаться от вершины холма с абсолютной высотой 213 м до школы.
3. Определите через сколько метров по высоте проведены горизонтали (поперечное сечение рельефа).
4. Определите максимальную высоту на изображённой территории. Если невозможно указать точную цифру, то напишите ответ в виде интервала, например, более 50 м, но менее 55 м.
5. Водосборный бассейн какой реки показан на данной карте?
6. В каком направлении она протекает?
7. По какому искусственному сооружению проходит железная дорога, проходящая через станцию Луговая?
8. В какой лес Вы отправитесь, чтобы заготовить традиционные в России банные веники? Укажите цифру(ы) номера участка.
9. В какой природной зоне находится изображённая на карте территория?



№ элемента	Элемент ответа	Ответ	
1.	1. Условный знак № 1	балота	+
	2. Условный знак № 2	луг	+
	3. Условный знак № 3	сад	+
	4. Условный знак № 4	бер.	-
	5. Условный знак № 5	линия электропередачи	+
	6. Условный знак № 6	прямая линия дороги	+
	7. Условный знак № 7	вырубка	+
	8. Условный знак № 8	самоплод	-
	9. Условный знак № 9	населенный пункт	+
	10. Условный знак № 10	деревья	+
2.	Азимут	≈ 120°	+
3.	Горизонтالي проведены через:	210-230	-
4.	Максимальная высота	230	+
5.	Водосборный бассейн	Змейка	+
6.	Направление течения реки	с то-запада на сверо-восток	-
7.	Искусственное железнодорожное сооружение	выгон	-
8.	Лес заготовки веников (номера)	6,1	+
9.	Природная зона	лиственный лес	+

Максимальное количество баллов – 20.

Члены жюри (подписи)

А. Орешникова
В. Орешникова

фактически
набранное
количество баллов

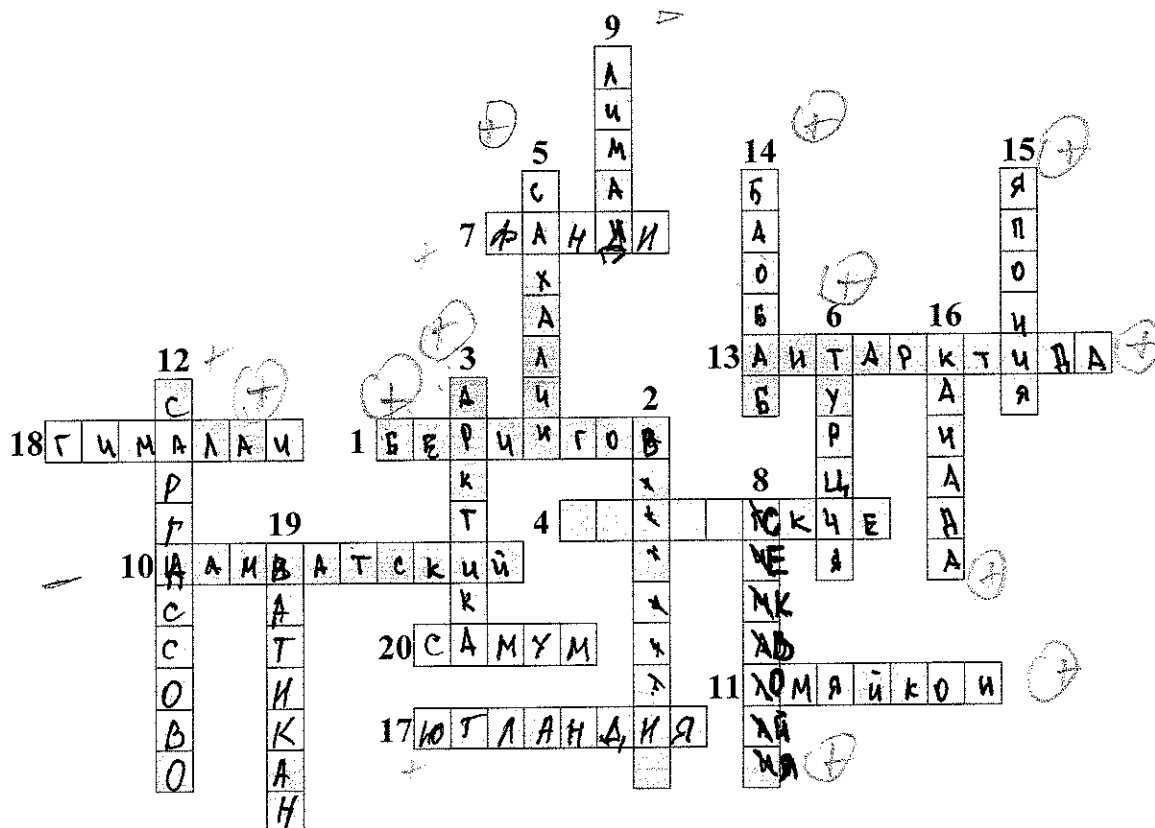
74

Задание 2. Географическая разминка-кроссворд «По материкам и странам».

Разгадайте предложенный кроссворд.

По горизонтали. 1. Название пролива между Россией и США. 4. Самый большой по площади архипелаг Земли. 7. Название залива, в котором зарегистрирована самая большая высота приливов (19,6 м). 10. Самый большой полуостров Земли. 11. Самый холодный населенный пункт России, «полюс холода» северного полушария. 13. Материк, на котором не бывает дождей. 17. Как называется полуостров, на котором находится значительная часть Королевства Дания? 18. Величайшая горная система, название которой с разных языков переводится как «снежная гора», «обитель снегов» и т.д. 20. Как называется местный сухой горячий шквалистый ветер юго-западного и западного направлений в пустыни Сахара и на Аравийском полуострове?

По вертикали. 2. Растение-эндемик пустыни Намиб с длинными листьями, умеющими впитывать влагу из воздуха. Растение, «растущее вниз». Увековечено на гербе Намибии. 3. Как называется крупный физико-географический район Земли, перевод названия которого с греческого языка означает «Территория под созвездием Большой Медведицы»? 5. Самый большой по площади территории остров России. 6. Какое государство занимает большую часть полуострова Малая Азия? 8. Самый высокий в мире древесный эндемик Северной Америки. 9. Узкий, длинный залив, окаймленный скалистыми берегами. Их много на Скандинавском полуострове. 12. Какое море называют «Морем без берегов»? 14. Самое распространенное дерево африканских саванн. Приспособилось накапливать влагу, чтобы пережить сухой сезон. 15. Крупнейшими островами какого государства являются Хонсю, Хоккайдо, Кюсю, Сикоку? 16. Страна, на флаге которой изображен кленовый лист. 19. Самое маленькое государство на планете (площадью всего лишь 0,44 км²).



Максимальное количество баллов – 20.

Члены жюри (подписи)

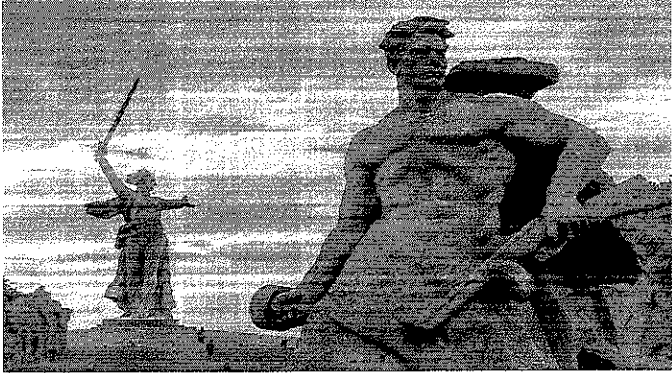


С.А. Демидова
С.А. Демидова
С.А. Демидова


(фактически
набранное
количество баллов)

Задание 3. Чтобы помнили...

В последние годы, к великому сожалению, в некоторых странах происходит забвение памяти павших героев в Великой Отечественной войне. Сносятся памятники, происходит отрицание событий того времени. Но в наше нелегкое время мы не должны забывать нашу историю.

В этом задании Вам предстоит изучить информацию о некоторых памятниках, посвященных событиям Великой Отечественной войны. В таблице даны описания или представлены изображения известных в нашей стране воинских мемориальных комплексов или памятников героям Великой Отечественной войны. Также сформулированы вопросы, связанные с этими мемориалами. Ответьте, пожалуйста, на них, занеся ответы в соответствующие строки третьего столбика.

№	Описание или изображение	Вопросы
1.	 <p data-bbox="518 586 794 616">Памятник-ансамбль</p>  <p data-bbox="574 1079 737 1108">Скульптура</p>	<p>1. Название памятника-ансамбля:</p> <p>2. Название скульптуры памятника-ансамбля: <u>Варяга - мать доброты</u></p> <p>3. Название возвышенности, на которой расположен: <u>Мамынь курган</u></p> <p>4. В каком городе расположен: <u>Вильморд</u></p> <p>5. Название города до 1925 г.: <u>Амстердам</u></p> <p>6. Название города с: 1925 по 1961 гг.: <u>Столицира</u></p>
2.		<p>1. Название памятника:</p> <p>2. В каком субъекте России расположен: <u>Новороссийск</u> <u>Курортный Б-р.</u></p> <p>3. В каком городе расположен: <u>Новороссийск</u></p> <p>4. На каком физико-географическом объекте (мысе) расположен:</p> <p>5. Какой субъект Российской Федерации окружает тот, в котором расположен памятник: <u>Тихое море</u></p>

№	Описание или изображение	Вопросы
3.		<p>1. Название мемориального комплекса:</p> <p>_____</p> <p>2. Субъект РФ, в котором расположен:</p> <p>_____</p> <p>3. С каким регионом России граничит субъект, в котором расположен памятник:</p> <p>_____</p>
4.	<p>История этого мемориального комплекса относится не только ко временам Великой Отечественной войны, но и к современности. 8 сентября 2022 года завершилась его реконструкция.</p> 	<p>1. Название мемориала: <u>Мирная Дюбиска</u></p> <p>2. Субъект РФ, в котором расположен: <u>Дюбиска</u></p> <p>3. В какой природной зоне находится территория этого мемориального комплекса: <u>широколиственный лес</u></p> <p>4. Памятник расположен на одной из высших точек этого протяженного орографического объекта. Укажите его:</p> <p>_____</p>

№	Описание или изображение	Вопросы
		

Максимальное количество баллов – 20.

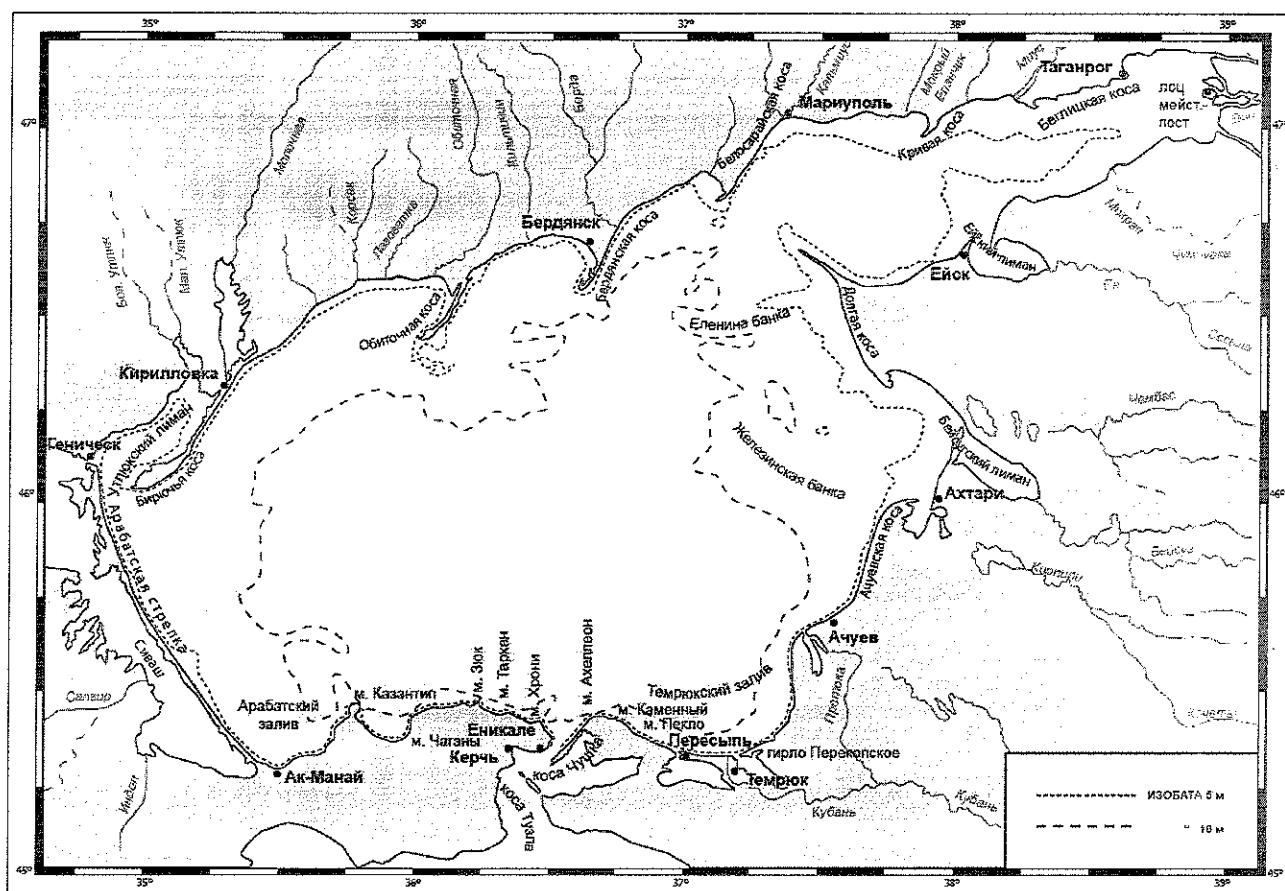
Члены жюри (подписи)

О. Орешкова
М. [неподписано]

4 (фактически
набранное
количество баллов)

Задание 4. «По морям...по волнам...»

На рисунке представлена карта одного из гидрологических объектов. Да, он невелик по своим размерам, но достаточно важен для жизни нашей страны. Вам необходимо определить, что это за объект и ответить на ряд вопросов. Для простоты формулировки ответа они сформулированы в форме таблицы.



№	Вопрос	Ответ
1.	Как называется этот гидрологический объект?	Финский залив Калининский залив
2.	Берега какой страны он омывает?	Российской Федерации
3.	Какие регионы этой страны имеют выход к этому объекту?	1. р.с. Курган 2. Курганская область 3. Курганская область 4. 5. 6.
4.	Укажите две крупные наиболее известные реки, впадающие в этот объект	1. р. Кубань 2. р. Волга
5.	Как называются заливы, образованные в результате затопления морем долин рек из-за понижения уровня суши благодаря действию геологических процессов? В результате этого происходит смешивание пресных вод рек и соленых вод морей. Эти объекты также представлены на представленной береговой линии.	Милан
6.	В акваторию этого объекта вдается великое множество узких продолговатых геоморфологических объектов. Два аналога таковых присутствуют и в Калининградской области. Как называются эти объекты?	Косы
7.	Как называется самый длинный объект (протяженность составляет 112 км), описанный в пункте 6 и расположенный в юго-западной части изучаемого объекта?	Арбатская стрелка
8.	Какова средняя глубина этого гидрологического объекта? А максимальная?	1. Средняя глубина: 8 м 2. Максимальная глубина: 19,5 м
9.	На дне этого объекта находятся возвышенности, на которых средняя глубина становится еще меньше. Как называются тип этих возвышенности (есть стеклянный аналог тары)?	Банков
10.	С каким более крупным гидрологическим объектом соединяется искомый в южной части?	Финский залив море
11.	Как называется пролив между ними?	
12.	Какой важный инфраструктурный объект построен через этот пролив?	Арктический мост
13.	Назовите как можно больше портов, расположенных на берегах этого водоема.	1. Светлогорск 2. Керчь 3. Светлогорск 4. Мамукли 5. Мамукли 6. Керченский 7. 8.
14.	Каким материалом сложено большинство пляжей вокруг этого объекта?	Шлак, галька

Максимальное количество баллов – 20.

Максимальное количество баллов за аналитический тур – 80.

Члены жюри (подписи)

О.А. Орешкова
М.А. Рассел *С.К.* *В.А. А.*

(фактически
набранное
количество баллов)

12