

Триумфальная Анастасия
9 класс победитель

7-9-7

Муниципальный этап всероссийской олимпиады школьников по технологии
2019-2020 учебный год
«Культура дома, дизайн и технологии»
9 класс

Теоретическая часть

Время выполнения работы – 90 минут

Задания в тестовой форме

Максимальное количество баллов – 35 (24 вопроса оцениваются по одному баллу за каждый правильный ответ + 11 баллов за творческое задание). Задание считается выполненным, если в нём не допущено ни одной ошибки. Наличие лишнего ответа также считается ошибкой.

Отметьте один правильный ответ. (Задание в закрытой форме)

1. Творческая деятельность людей по созданию воображаемого мира, отражающая мир в образах и символах, это...
а) религия ☒ б) искусство в) наука г) мораль д) образование
2. Наибольшее количества витамина С содержится в...
а) молоке ☒ б) фруктах в) мясе г) рыбьем жире д) твороге
3. Долевая нить ткани при раскладке прямой юбки располагается...
а) произвольным образом ☒ б) по длине юбки в) по ширине юбки г) по диагонали
4. Чистка и смазка швейной машины производится для...
а) увеличения скорости шитья б) предупреждения поломки иглы
в) предупреждения преждевременного износа деталей ☒ г) все перечисленное
5. Общество, в котором не было проблемы выбора профессии, называется...
☒ а) социалистическое б) феодальное в) капиталистическое г) первобытное
6. Целью предпринимательства является...
а) удовлетворение потребностей населения в товарах и услугах
б) пополнение бюджета государства налоговыми поступлениями
☒ в) систематическое получение прибыли
7. Бланширование - это ...
а) кратковременная варка или ошпаривание паром с последующим ополаскиванием продуктов холодной водой
б) кратковременное обжаривание продукта до полуготовности в небольшом количестве жира
☒ в) припускание предварительно обжаренного продукта с добавлением специй и ароматических веществ
8. Сырьем для вискозных волокон является...
а) хлопок б) нефть ☒ в) еловая древесина г) шёлк-сырец

1 9. В современном мире с его безумным ритмом жизни именно этот стиль одежды стал самым популярным и востребованным. Ведь основной принцип этого стиля – удобство и комфорт. Этот стиль называется...

- ☐ а) кэжуал б) классический в) романтический г) милитари

1 10. Финансовыми ресурсами производства являются...

- а) здания и оборудование б) трудоспособное население ☒ в) деньги

II. Отметьте два или более правильных ответов (Задания в закрытой форме).

1 11. Котлетная масса обогащается воздухом, становится более однородной, а изделия получаются пышными:

- а) от добавление в массу соды ☒ б) от того, что пропускают фарш 2 раза через мясорубку
☒ в) от того, что выбивают котлетную массу

0 12. Изменить внешний вид блузки без изменения выкройки возможно с помощью:

- а) фурнитуры б) отделочной строчки в) кокетки ☒ г) вышивки

III. Закончите фразу (Задания в открытой форме)

1 13. Водоросль, богатая йодом, называется ламинария, а в кулинарии она известна под названием морская капуста.

0 14. Деталь для обработки выреза, разреза, выкроенная по форме обрабатываемого участка, называется _____.

1 15. Вам надо создать объём в швейном изделии. Предложите способ получения из плоской детали изделия на выкройке необходимого объема, соответствующего фигуре человека в процессе проектирования.

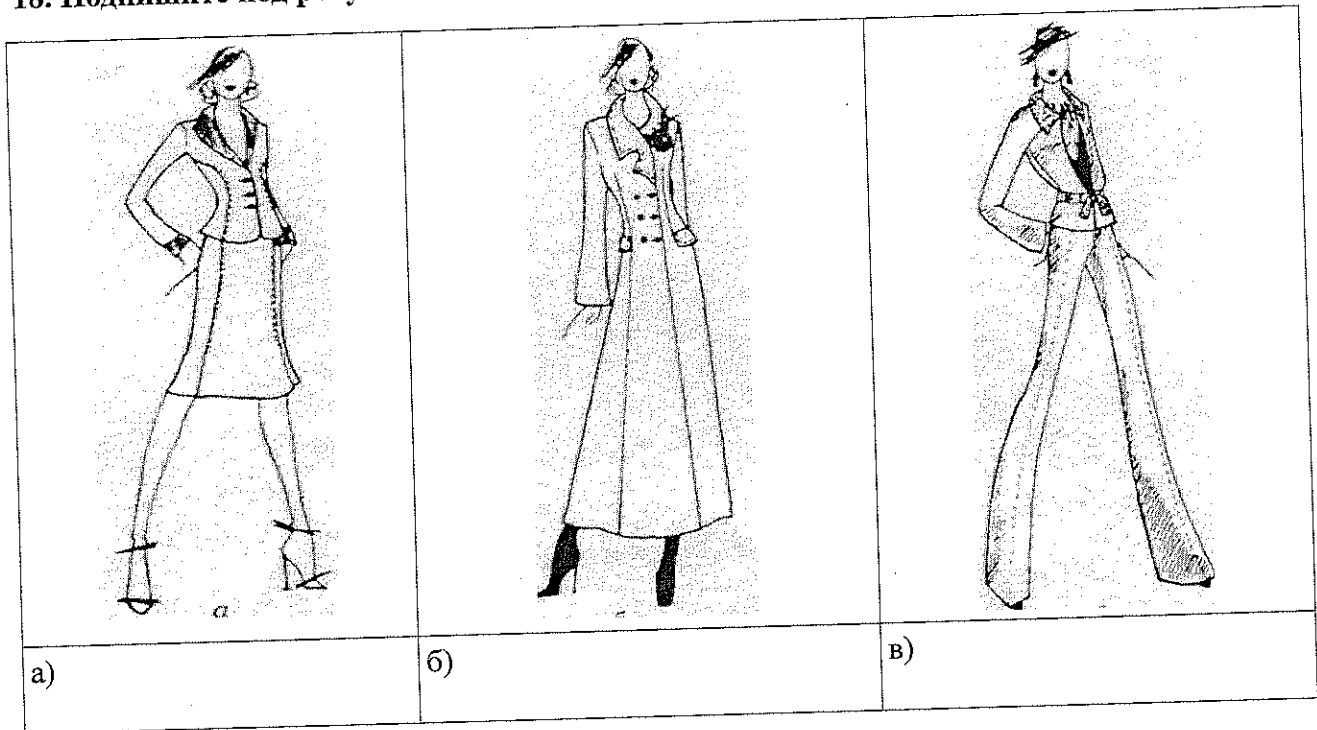
добавили складок по периметру юбки.

1 16. Вставьте слово в цитату известного американского экономиста, занимающегося вопросами предпринимательства Фрэнка Хайнемана Найта:
«Возможно, ни один экономический термин или понятие не используется в таком невообразимом количестве общеупотребительных значений, как прибыль»

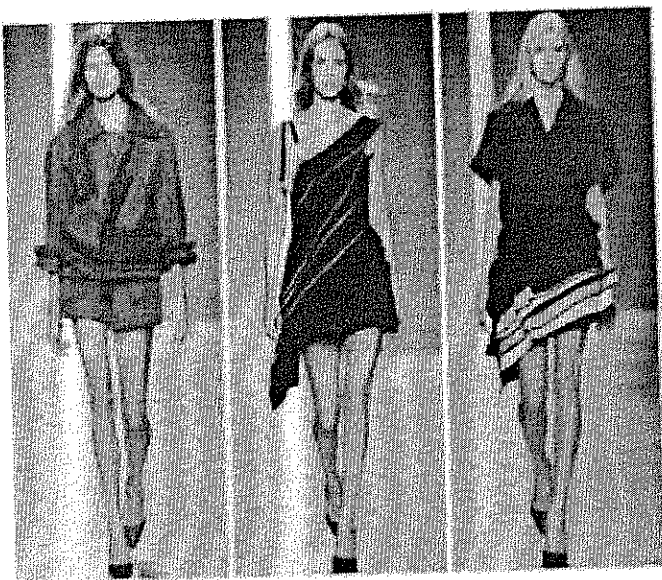
1 17. Оформление цветочных клумб и кустарников в виде рисунка - это один из видов дизайна, и называется

ландшафтный дизайн.

18. Подпишите под рисунками название вариантов застёжки в женской одежде.

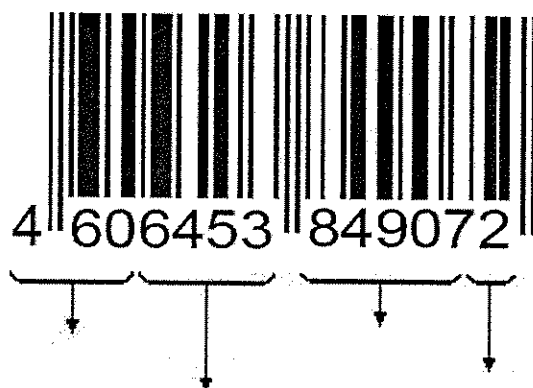


19. Сделайте прогноз: какие свойства приобретет ткань и как внешне изменится ее поверхность, если мы обратимся к новой коллекции Томаса Майера (модельер, приверженец технологий будущего Томас Майер из итальянского модного дома Bottega Veneta) в своей новой коллекции представил материал, сотканный из хлопковых и тончайших медных нитей.



Такая ткань будет прочная. Внешний вид напоминает шёлк
обжигившее изделие из обычной ткани. Модельер использует апер-
нативные источники получения экологически чистых тканей.

20. Запишите расшифровку штрих-кода с этикетки.



IV. Задания на установление соответствия

21. Установите соответствие между терминами утюжильных работ и их определениями.

Название термина		Расшифровка термина	
а	разутюжить	1	уменьшить толщину шва, сгиба или края детали
б	отутюжить	2	разложить припуски шва в разные стороны и закрепить их в этом положении
в	заутюжить	3	удалить замины на тканях или деталях изделия
г	приутюжить	4	отогнуть припуски шва на одну сторону и закрепить их в одном положении

а 2, б 3, в 1, г 4

22. Установите соответствие между профессией и ее типом

Тип профессии		Профессия	
а	Человек-техника	1	Артист, художник, модельер, ювелир
б	Человек-человек	2	Агроном, фермер, геолог, эколог
в	Человек-природа	3	Слесарь, шофер, инженер
г	Человек-художественный образ	4	Учитель, менеджер, официант, юрист

а 3, б 4, в 2, г 1

23. Установите соответствие между понятием и определением

Понятие		Определение	
а	механическая технология индустриального производства.	1	Ведущая отрасль индустриального производства, в которой создаются основные орудия труда,
б	технология индустриального производства.	2	Индустриальное производство по изготовлению средств труда
в	машиностроение	3	Технологические процессы, которые совершаются благодаря механическому воздействию на предмет труда
г	тяжелая индустрия.	4	Выпуск продукции с применением машин, станков и механизмов

а 3, б 2, в 1, г 4

V. Задание на определение последовательности выполнения действий

23. Напишите верную последовательность подачи блюд на стол.

- а) супы б) горячие вторые блюда в) горячие и холодные напитки
г) закуски д) десерт

в, г, а, б, д

VI. Творческое задание

25. Вспомните основные правила сервировки стола и накройте стол к ужину для 4 приглашенных.

- 2 а) Составьте меню этого ужина (оценивается в 3 балла).
3 б) Перечислите продукты, которые вам потребуются (оценивается в 3 балла).
2 в) Опишите технологию приготовления, одного из блюд (оценивается в 2 балла).
2 в) Предложите вариант сервировки стола к ужину (для одного человека). Зарисуйте ваш вариант (оценивается в 3 балла).

а) Меню: ✓ сок, вино, чай, кофе
✓ закуска холодная — Тартар куриный
✓ суп — грибной суп
✓ горячее блюдо — макароны с тушеной капустой с мясом
✓ шарлотка — десерт

б) курица, морковь, томаты, лук, кабачок, капуста, макароны, томатная паста, яйца, мука, яблоки, картошка.

в) Технология приготовления горячего блюда — макароны с тушеной капустой с мясом
Для капусты:

- ✓ маринов
- ✓ лук, чеснок
- ✓ соль, перец (по вкусу)
- ✓ масло
- ✓ фарш (свиной)

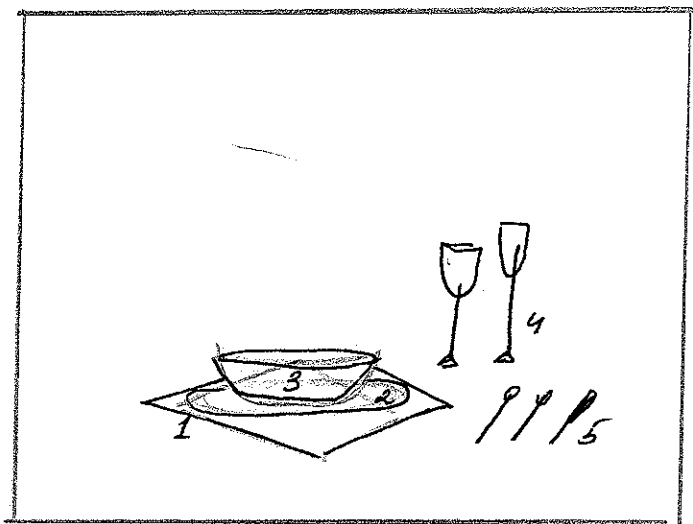
Разогревает сковороду, наливаем подогретое масло. Нарезаем лук, чеснок, морковь. Обжариваем. В свиной фарш добавляем соль, перец, (по вкусу), обжариваем на сковороде.

Капусту очищаем и нарезаем крупно на дольки. Выкладываем капусту в сковороду с заправкой (морковь, лук, чеснок), добавляем масло, томатную пасту. Тушим. Добавляем обжаренный фарш, перемешиваем, даем потушиться.

Проверяем капусту. Если она не хрустит, значит все готово. Отвариваем помороны. В кастрюлю набираем воду, даем закипеть. Добавляем соль, лавровый лист, чеснок. Закладываем помороны, даем им свариться. После чего сливаем воду и добавляем сливочное масло.

Выкладываем помороны на тарелку, рядом кладем капусту.

2.)



Обозначили:

1. салфетка
2. тарелка для горячего блюда
3. тарелка под суп
4. бокалы для сока, вина
5. приборы.

Умно 23 балла

**Муниципальный этап всероссийской олимпиады школьников по технологии
2019- 2020 учебный год
«Культура дома, дизайн и технологии»
9 класс**

Практическое задание по моделированию основы платья

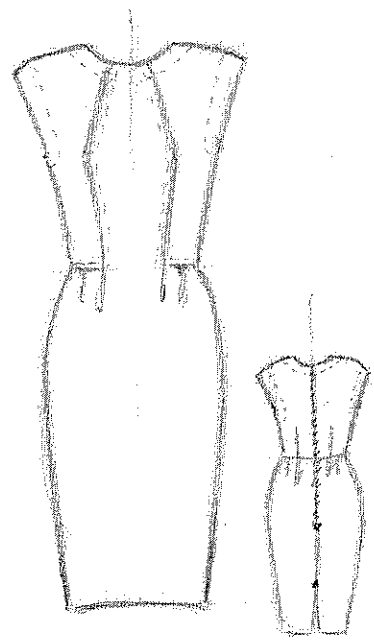
Время выполнения работы – 60 минут

Общее количество баллов за практическую часть - 20

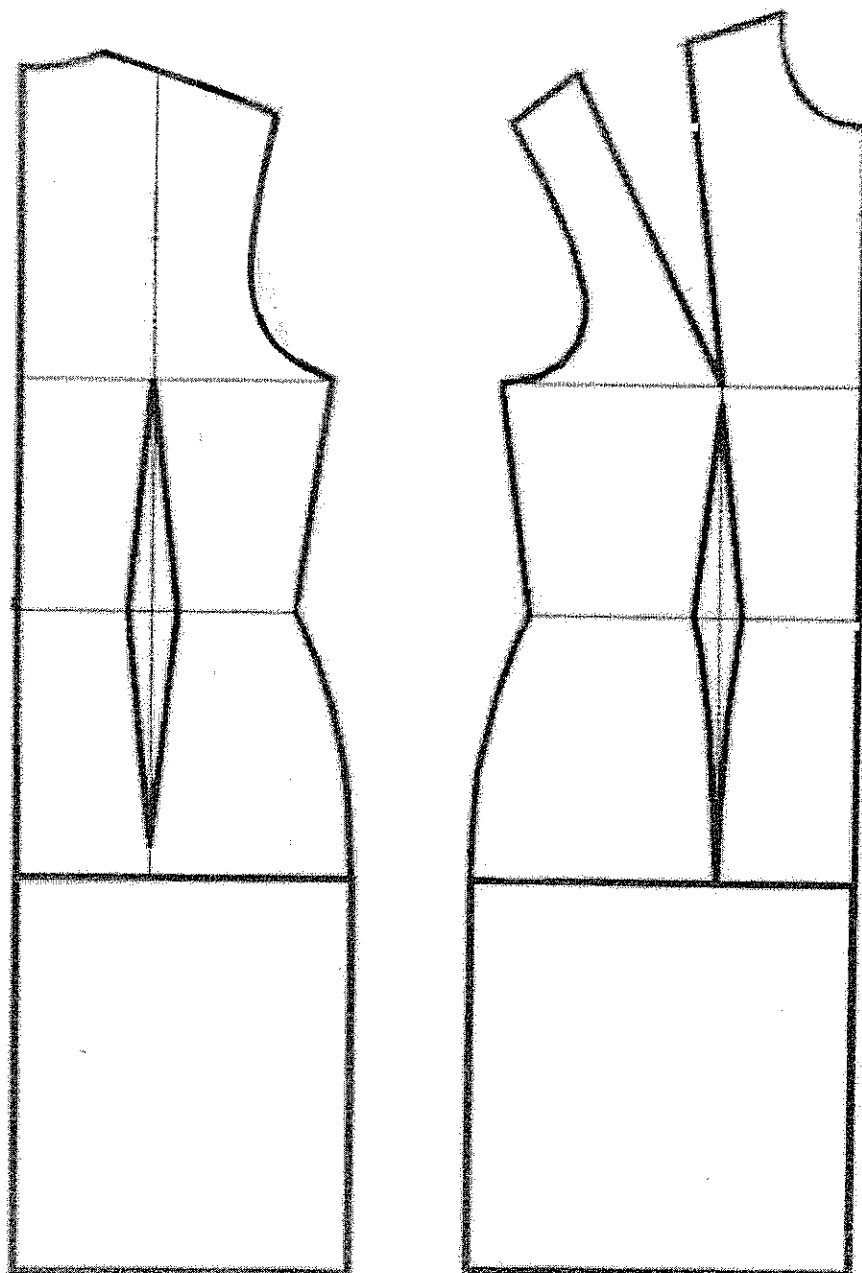
Шифр участника _____

Задание:

1. Внимательно прочитайте описание модели и рассмотрите эскиз.
2. Найдите различия заданного плечевого изделия с базовой конструкцией (см. «Чертеж основы»).
3. В соответствии с эскизом нанесите новые фасонные линии на чертеж полочки и спинки, обозначьте ваши действия по моделированию (см. «Контроль практического задания»). Используйте для этого стрелки, значки, список, алгоритм действий и т. д.
4. Перенесите линии фасона на шаблон из цветной бумаги.
5. Изготовьте из цветной бумаги детали выкройки платья для раскладки на ткань.
6. Аккуратно наклейте деталь выкройки платья на лист «Результаты моделирования».
7. Нанесите на детали выкройки необходимые надписи для раскроя.

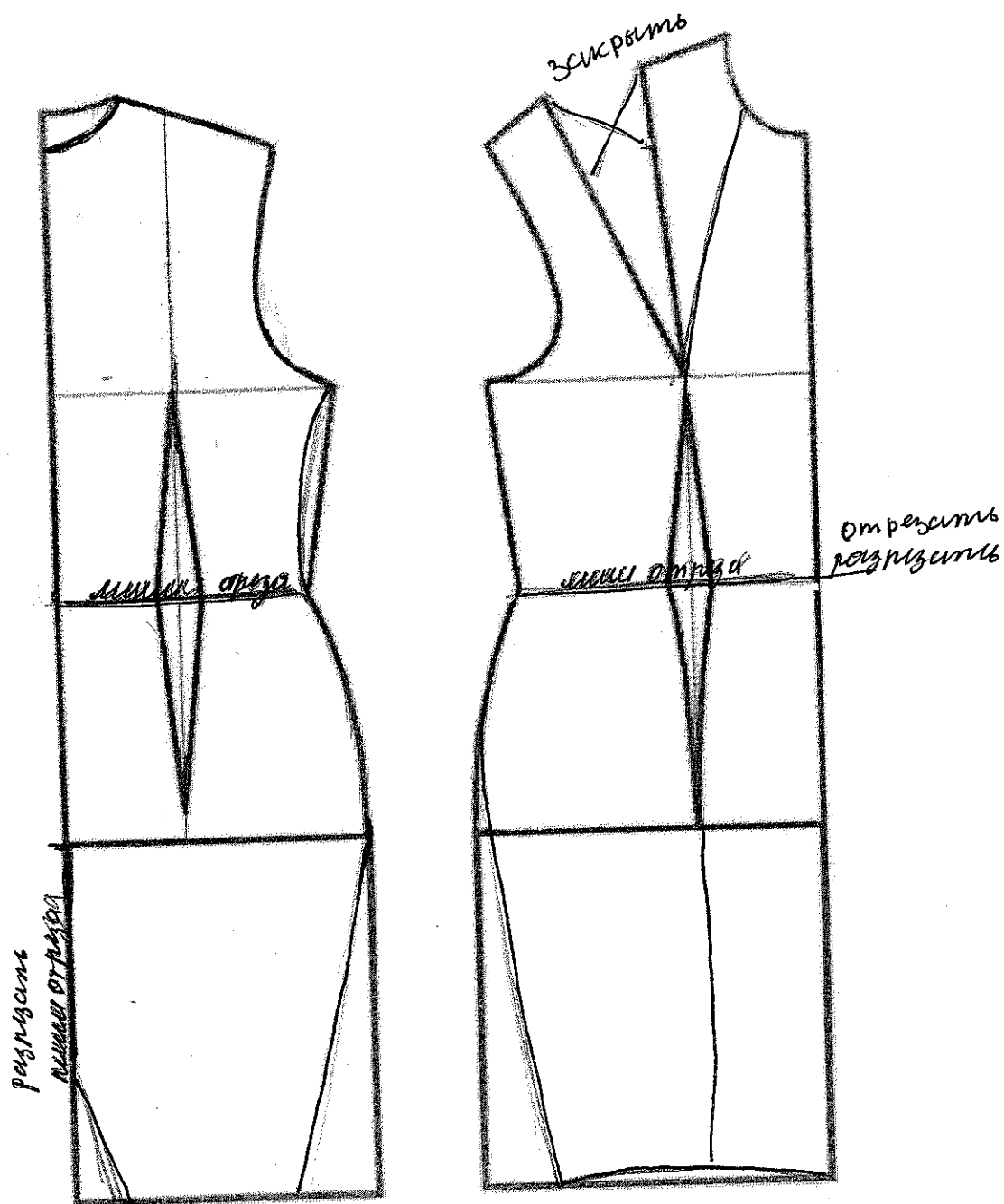
Эскиз	Описание модели
	<p>Платье для лета приталенного силуэта из плотной х/б ткани.</p> <p>Линия талии отрезная по спинке и частично по полочке.</p> <p>Линия плеча спущена на 5см.</p> <p>Платье заужено от линии бедер по боковым швам.</p> <p>Полочка платья имеет фигурный рельеф. Рельеф проходит от горловины через центр груди по передней вытачке. Заканчивается рельеф по полочке мягким защипом.</p> <p>Верхний срез юбки по спинке и полочке имеет по два мягких защипа.</p> <p>Застежка «молния» расположена в среднем шве спинки.</p> <p>Для удобства движения в среднем шве спинки находится разрез.</p> <p>Горловина и проймы обработаны обтачками.</p>

Базовый чертеж основы платья (цветной лист бумаги)



Карта контроля практического задания по моделированию
с нанесенными линиями фасона изделия и необходимыми надписями

Шифр участника _____



Результаты моделирования

спинка

1

силь тмаш, доньва шить,
середина спинки.

перед

силь тмаш, доньва шить,
середина грудины

1,5

силь тмаш,
доньва шить,

силь отороч

1,2

1,5

A

силь тмаш, доньва шить,
силь на середине изгиба

1

1,5

Карта пооперационного контроля

«Моделирование платья»

Шифр участника _____

№ п/п	Критерии	Баллы	Баллы по факту
Нанесение новых линий фасона и надписей на чертеже основы платья			
1	Нанесение отрезной линии по талии полочки и спинки	1	1
2	Перенос нагрудной вытачки и оформление рельефа полочки	1	1
3	Увеличение линии плечевых швов и коррекция линии проймы	1	0
4	Расширение верхнего среза юбки платья на величину защипов по боковым швам спинки и полочки	1	0
5	Выполнение заужения боковых швов юбки платья по полочке и спинке	1	1
6	Уточнение линии низа после заужения по полочке и спинке	1	1
7	Нанесение защипов по верхнему срезу юбки полочки и спинке	1	0
8	Нанесение линии обтачки по горловине и пройме платья	1	0
9	Нанесение контрольной точки по ограничению застежки «молния»	1	0
10	Нанесение контрольной точки по ограничению разреза спинки	1	0
11	Наличие надписи «закреть», «разрезать», «отрезать», «расширить»	1	1
Подготовка выкроек платья к раскрою			
12	Наличие надписей название деталей	1	1
13	Указание количества деталей	1	1
14	Наличие направления долевой нити на деталях	1	1
15	Указание сгиба деталей, линии середины на деталях	1	1
16	Наличие припусков на обработку каждого среза	1	1
17	Наличие контрольных меток расположения застежки и разреза	1	0
18	Выполнение полного комплекта лекал — 6 деталей	1	0
19	Аккуратность выполнения моделирования	2	2
	Итого	20	12